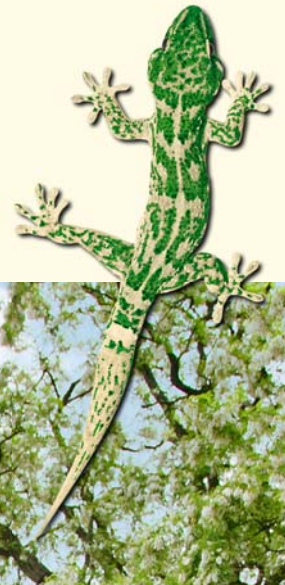




Profihopper zDrive
Profihopper iDrive
Profihopper 4WDi

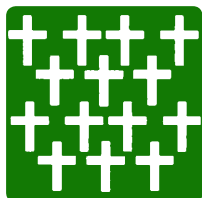


AMAZONE Profihopper s žacím agregátem PowerCompactor

Parkoviště



Hřbitovy



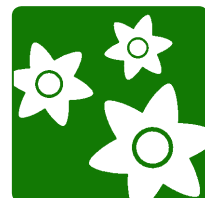
Golfová hřiště



Travnaté plochy v obytných zónách



Rekreační louky



Obsah

Oblasti použití

Představení stroje Profihopper s. 2/3

Stroj pro celoroční využití

Univerzální žací stroj s. 4/5

Profihopper zDrive

s ovládací rukojetí a funkcí zero-turn s. 6

Profihopper iDrive

s. 7

Profihopper 4WDi

s inteligentním pohonem všech kol s. 8/9

Geniální řešení

Vyžínání – Provzdušňování –
Zhutnění – Sběr – Vyprázdnění s. 10/11

Geniální řešení

Komfortní – Kompaktní –
Snadno ovladatelný s. 12/13

Výběr nožů

Kvalita s. 14/15

Technické údaje

s. 16



Samochod pro profesionální péči o travnaté plochy.

Péče o sportovní
hřiště



Autokempy



Výběhy pro koně



Nový, vysoce výkonný stroj na vyžínání, provzdušňování a sběr pokoseného materiálu Profihopper zDrive, Profihopper iDrive a Profihopper 4WDi

Novinka: Vysoce výkonný žací stroj s velmi robustním žacím agregátem PowerCompactor

Díky novému, velmi výkonnému žacímu agregátu PowerCompactor se firmě AMAZONE podařilo ještě podstatně zvýšit pojezdovou rychlost a zhutňovací výkon nového stroje Profihopper. A to k Vašemu užitku, neboť díky žacímu agregátu PowerCompactor se zvýší nejen pracovní výkon, nýbrž se současně sníží i čas potřebný pro přípravu stroje před prací. V kombinaci s žacím rotorem, vysoce výkonnou žací a provzdušňovací jednotkou nesenou v přední části stroje jsou tak nové agregáty Profihopper ideálním řešením pro vyžínání a sběr trávy i mulčovaného materiálu během jedné pracovní operace. Této jednoznačné přednosti můžete využívat za téměř jakýchkoliv pracovních podmínek – zvláště pak za vlhka.

S ovládací rukojetí a funkcí zero-turn

Profihopper zDrive se vyznačuje kombinací ovládací rukojeti a skutečného nulového poloměru otáčení (funkce zero-turn). Ve spojení s vysoce výkonnou žací jednotkou PowerCompactor Vás Profihopper zDrive současně přesvědčí svým enormním výkonem a vysokou kvalitou odváděné práce.

Skutečný nulový poloměr otáčení a volant

Charakteristickými znaky stroje **Profihopper iDrive** jsou volant a skutečný nulový poloměr otáčení. Ve spojení s žacím agregátem PowerCompactor Vás iDrive okamžitě uchvátí svým enormním výkonem a kvalitou odváděné práce.

Inteligentní pohon všech kol u stroje

Profihopper 4WDi

Profihopper 4WDi, špičkový model značky AMAZONE, navíc disponuje inteligentním pohonem všech kol (4WDi). Tento stroj Vám přináší téměř neomezené možnosti použití i vyšší efektivitu vykonávané práce.





Profihopper pro celoroční využití

Vyžínání

Profihopper odvede za téměř jakýchkoliv povětrnostních a vegetačních podmínek veškerou práci. Jeho nesčetněkrát osvědčený žací a provzdušňovací systém AMAZONE je garantem čistě upravených travnatých ploch. Do práce se můžete pustit nejen pouze za sucha, nýbrž již časně ráno, kdy je na trávě ještě rosa. Nezáleží na tom, zda je tráva vlhká, zvláště vysoká či hustá – Profihopper vždy odvede prvotřídní výkon.

Válcování

Chcete-li mít krásný a udržovaný trávník, pak bezprostředně po posečení doporučujeme jeho uválcování.

Mulčování

Specifické zavěšení nožů na velkém rotoru umožňuje precizní krátký sestřih travnatého porostu. Za účelem mulčování se prostě přesune mulčovací klapka stroje Profihopper a pokosený, plošně rozprostřený materiál poté zůstává ležet na posečené ploše. Důležité živiny se tak dostávají zpět do půdy.

Provzdušňování

Pomocí stroje AMAZONE Profihopper můžete rovněž provádět bezvadné provzdušňování půdy. Provzdušňovací nože, které lze namontovat rychle a bez použití náradí, prořezávají trávník a prosvětlují jeho povrch. Trávníková plst' se vyčeše, sebere a současně se povrch uválcuje. Přístup světla, vzduchu, vody a živin do půdy vylepšený díky provzdušnění přináší podstatné ozdravení půdní struktury.



Univerzální stroj

Sběr listí

Díky vynikajícímu sacímu výkonu se sebere téměř „vše“ (listí, kaštiny, žaludy, atd.). Využití objemu zásobníku je přitom optimální. Rozmělňování listí za využití rotačních nožů navíc podporuje jeho rychlejší biologický rozklad. Začátkem jara je zem ještě často pokrytá zbytky podzimního listí a růst trávy je tak značně utlumen. Abyste urychlili růst trávy, můžete prostřednictvím dodatečně instalovaných provzdušňovacích nožů sbírat listí a současně provzdušňovat trávník.

Sběr odpadků

Dopravní systém stroje není nikterak choulostivý, bez problémů zpracovává i plechovky, papír a jiné odpadky, které po sobě zanechávají návštěvníci parku a podobných rekreačních ploch.

Sběr koňských koblíh

Čisté pastviny svědčí zdravému dobytku. Profihopper vyžíná pastviny a provádí čistý sběr koňských koblíh.





Profihopper zDrive s ovládací rukojetí Zero-Turn Profi pro údržbu sportovních hřišť i výběhů pro koně

Maximální výkon na minimální ploše

Současné vyžínání, provzdušňování a sběr pokoseného materiálu během jedné pracovní operace jsou charakteristickými rysy, které ze stroje Profihopper zDrive vytvářejí univerzální řešení pro údržbu travnatých ploch. Díky nové čelní žací jednotce PowerCompactor se Profihopper hravě vypořádá i s velkým množstvím trávy a listí. Žací jednotka s integrovaným sběracím systémem zajišťuje prostřednictvím šnekového podavače bezvadné nabírání a dopravu pokoseného materiálu do sběrného koše. Nucené podávání materiálu přes šneky bez využití proudu vzduchu navíc umožňuje bezprašný provoz stroje. Lepší průtok a zhutnění materiálu jsou garantem vyšší kvality sečení i optimálního pracovního výkonu.

S ovládací rukojetí a funkcí Zero-Turn

Ovládací rukojeť stroje Profihopper zDrive umožňuje dosažení skutečného nulového poloměru otáčení kolem rejdové osy a nabízí tak flexibilní využití stroje na minimálním prostoru. Tím je zaručena přesná pracovní činnost bez předchozího přejíždění pokoseného materiálu. Rotor garantující přesné sečení vybavený vysoce výkonnou žací a provzdušňovací jednotkou je ideálním řešením pro vyžínání a sběr trávy i materiálu nahromaděného při provzdušňování.



Profihopper iDrive s volantem

Komfortní a snadné ovládání

Pro práci v normálním terénu doporučujeme používat stroj Profihopper iDrive. Bezpečný pohon 2 kol zajišťují dva hydrostatické motory. Profihopper iDrive je vybavený vysoce výkonným žacím agregátem PowerCompactor a okouzlí Vás svou kompaktní konstrukcí, vysokým výkonem a kvalitou odváděné práce. Intuitivní řízení pomocí volantu a skutečně nulový průměr zatáčení patří rovněž k sériovému vybavení stroje Profihopper iDrive.





Profihopper 4WDi s inteligentním pohonem všech kol



U stroje Profihopper 4WDi se otáčky čtyř kol poháněných hydrostatickým motorem regulují individuálně v závislosti na poloze volantu a pojezdové rychlosti směrem vpřed. Otáčky předních kol se přitom regulují v závislosti na poloze zadních řízených kol, takže se vozidlo může otáčet na místě kolem jednoho předního kola (nulový průměr zatáčení). Lepší ovladatelnost za jakýchkoliv pracovních podmínek, zvláště při práci ve svahu, umožňuje efektivnější pracovní činnost. Profihopper zapne, pomocí pří-

slušného systému, zadní řízená kola pouze tehdy, pokud přední kola tuto podporu potřebují. Tedy pohon všech kol podle potřeby. Systém funguje jak při jízdě vpřed, tak i při couvání.



Skutečný nulový průměr zatáčení

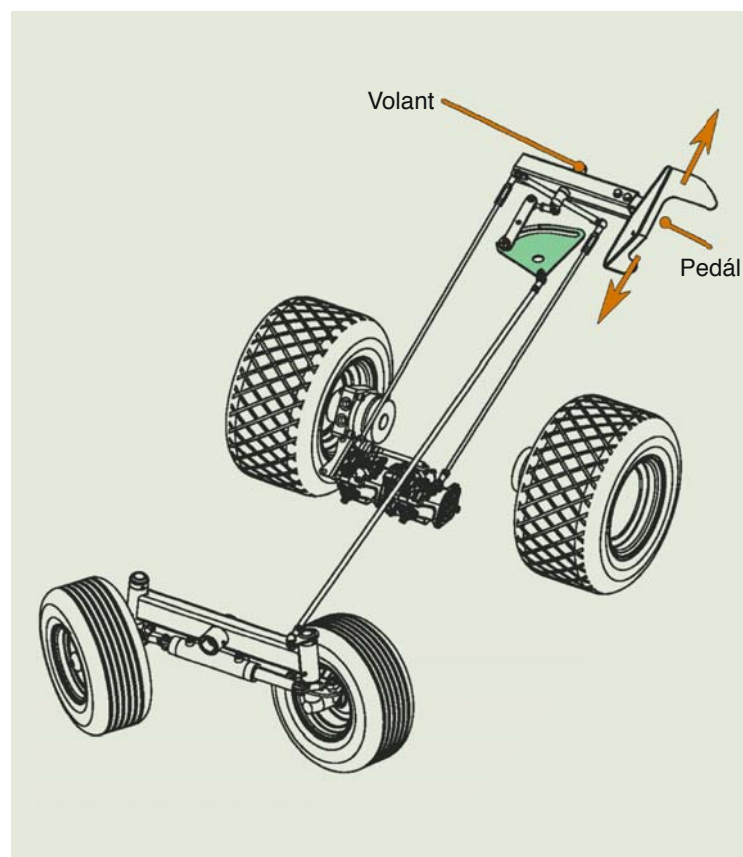


U stroje Profihopper 4WDi je každé kolo poháněno otáčkami v závislosti na stlačení plynového pedálu a rejdu, takže stroj nepotřebuje uzávěrky diferenciálu. V zatáčkách a zvláště při jízdě ve svažitém terénu se plně projevují přednosti ideálního pohonu, protože se každé kolo neustále pohybuje v optimálních otáčkách. Tím se dosáhne větší bezpečnosti, zkvalitnění pracovní činnosti a na travnatých plochách dochází k minimálnímu prokluzu.

Zadní kola jsou zapojena s předními koly v řadě za sebou, takže zadní kola mohou v případě potřeby a při využití hydraulického systému podporovat činnost předních kol, např. při prokluzu, za vlhka či při jízdě ve svahu. Tak je za jakýchkoliv pracovních podmínek zajištěno optimální využití výkonu motoru a nižší spotřeba paliva představuje menší zatížení životního prostředí.

Důležité

Namísto náročného elektronického přepínání, které je obvykle nutné pro řízení tohoto druhu, se u nového stroje Profihopper 4WDi používá robustní, mechanický a relativně cenově dostupný systém. Tento jedinečný systém pasuje Profihopper 4WDi PowerCompactor do role prvního stroje s pohonem všech kol se skutečným nulovým průměrem zatáčení. Ve srovnání s dosud nabízeným typem stroje Profihopper se u nového stroje



Profihopper 4WDi setkáváme s novinkou, kdy se namísto pákového ovládání k řízení používá volant. Řízení pomocí volantu usnadňuje intuitivní ovládání stroje.

Shrnutí

V praxi tak tento nový stroj nabízí celou řadu předností: Při vyžínání kolem překážek či při otáčení se již nemusí příliš popojíždět. Především za ztížených pracovních podmínek – jako např. při prokluzu za mokra či při práci ve svažitém terénu – ocení majitelé tohoto stroje inteligentní pohon všech kol. Nebezpečí prokluzu je minimální, protože je neustále zajištěn optimální pohon všech kol. Tím se dosáhne větší bezpečnosti a zkvalitnění pracovní činnosti, tudíž např. na travnatých plochách nevznikají výrazné stopy po prokluzu.





Vyžínání – Provzdušňování – Zhutnění – Sběr – Vyprazdňování

Princip vyžínání:

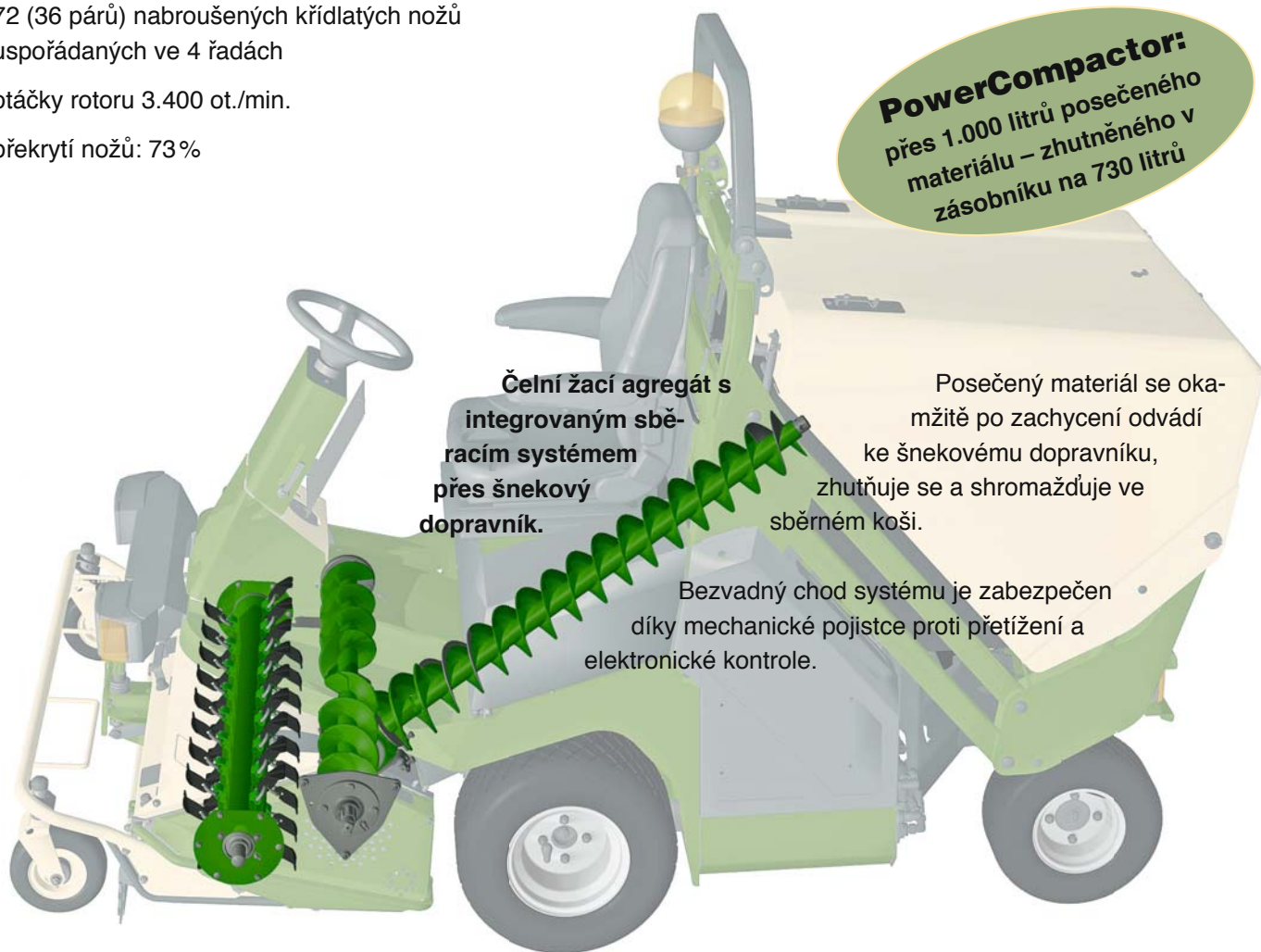
pracovní záběr 1,25 metru

+ 72 (36 párů) nabroušených křídlatých nožů uspořádaných ve 4 řadách

+ otáčky rotoru 3.400 ot./min.

+ překrytí nožů: 73%

PowerCompactor:
přes 1.000 litrů posečeného materiálu – zhutněného v zásobníku na 730 litrů



Čelní žací agregát s integrovaným sběracím systémem přes šnekový dopravník.

Posečený materiál se okamžitě po zachycení odvádí ke šnekovému dopravníku, zhutňuje se a shromažďuje ve sběrném koši.

Bezvadný chod systému je zabezpečen díky mechanické pojistce proti přetížení a elektronické kontrole.

Přesný a čistý řez během jedné jediné pracovní operace



PowerCompactor

Díky novému systému PowerCompactor nabízí Profihopper dosud nevídané výkonové možnosti. PowerCompactor disponuje šnekovým podavačem, který se skládá z jednoho podélného a jednoho příčného šneku. Podélný šnek má nyní průměr 150 mm a vykazuje dvojnásobný dopravní objem. Oproti srovnatelným strojům tak může Profihopper nabídnout vyšší dopravní výkon i vyšší pojezdové rychlosti, a to i ve vysokém travnatém porostu.

Posečený materiál se okamžitě po zachycení odvádí ke šnekovému dopravníku, zhušťuje se a shromažďuje ve sběrném koši. Díky tomuto zhuštění (PowerCompactor) lze do sběrného koše o objemu 730 litrů vměstnat 1.000 litrů posečeného materiálu.

Pohodová práce šetrná k životnímu prostředí:

dopravní systém stroje si nevyžaduje podporu vzduchem a vykazuje proto nízké emise hluku a při práci se nepraší.

Delší pracovní interval bez vyprazdňování ...

Vyprazdňování zásobníku představuje ztrátu času! Sběrný koš má objem 730 litrů. Sbíraný materiál se nejprve rozmělní a zhutní, dříve než se odvádí do zásobníku. Tento princip umožňuje zvýšení kapacity zásobníku o 50%. Ve srovnání s tradičním žací strojem vykazuje sběrný koš stroje Profihopper objem 1.000 litrů. Časová ztráta související s vyprazdňováním zásobníku se okamžitě sníží o 50% a paralelně se zvýší produktivita stroje a výkon.

Vysokozdvíhné vyprazdňování

Nová konstrukce sběrného koše umožňuje jeho vyprazdňování ve výšce 2,1 metru, bod výsypu se posunul hodně směrem dozadu, takže lze pokosený materiál snadno vykládat do vysokých přepravních vozidel.





Komfortní – Kompaktní – Snadno ovladatelný



Všechny funkce lze ovládat komfortně a snadno

S vyhříváním sedadla!

Alternativa: kompaktní sedadlo s pneumatickým odpružením!

Ochranný rám je dalším prvkem, který zajišťuje bezpečnost řidiče.



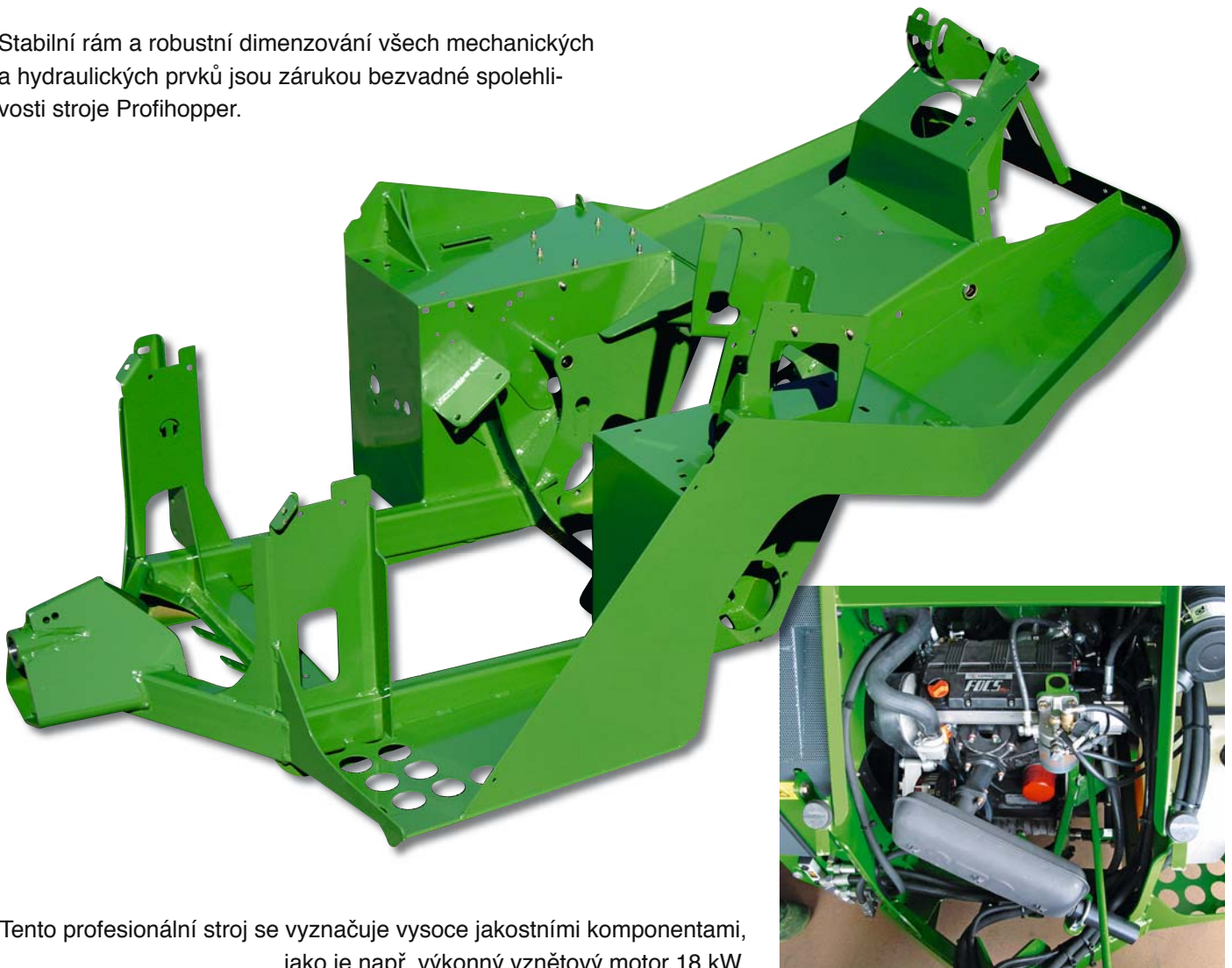
Na přání dodáváme extra široké pneumatiky či pneumatiky s žebrovaným dezénem.

Optimální přístupnost



Vynikající kvalita a spolehlivost

Stabilní rám a robustní dimenzování všech mechanických a hydraulických prvků jsou zárukou bezvadné spolehlivosti stroje Profihopper.



Tento profesionální stroj se vyznačuje vysoce jakostními komponentami, jako je např. výkonný vznětový motor 18 kW.

Chladicí systém AMAZONE

Stroj AMAZONE Profihopper je sériově vybavený samočisticím chladicím systémem (AMAZONE Cooling System), který zabraňuje znečištění chladicí mřížky posklizňovými zbytky, které vznikají zvláště při mulčování.

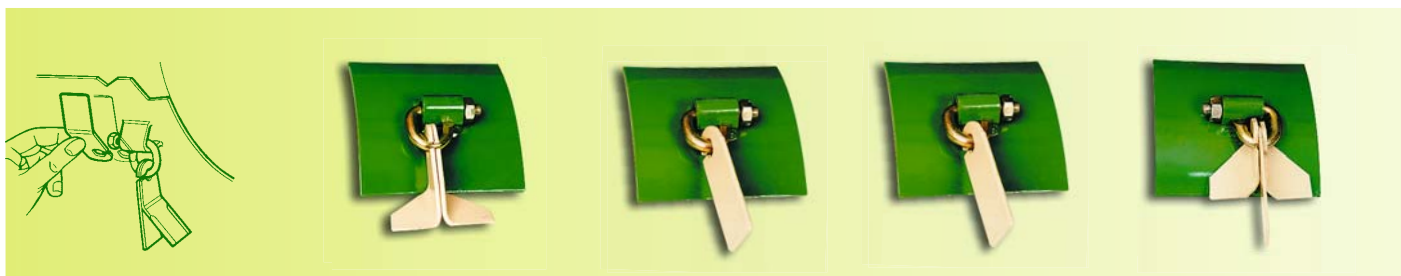




Výměna nožů – snadná a rychlá záležitost!

Na základě individuálních požadavků si můžete zvolit různý typ nožů.

Speciální ocel, z níž jsou nože vyrobeny, je velmi odolná proti opotřebení. Nožový systém je navíc velmi odolný proti kontaktu s cizími tělesy, protože jsou všechny nože zavěšeny jednotlivě.



Výběr nožů	Křídlaté nože broušené H77 (sériově)	Provzdušňovací nože 3 mm	Provzdušňovací nože 2 mm	Křídlaté nože broušené H60 s provzdušňovacími noži
Travnaté plochy	● ● ●			
Golfová hřiště	● ● ●			
Údržba parků	● ● ●			
Údržba veřejných travnatých ploch	● ● ●			
Vyžínání pastvin a ekologických luk	● ● ●			
Sběr listí	● ● ●			● ● ●
Provzdušňování		● ● ●		
Provzdušňování golfových hřišť/travních koberců			● ● ●	
Výběhy pro koně				● ● ●

● ● ● velmi dobrý výsledek



Ušetřete si nervy, čas a náklady!

10 nejvýraznějších výhod: Porovnejte sami!

1. Čelní žací lišta s integrovaným sběrným systémem přes šnekový dopravník, pracovní záběr 1,25 metru.
2. Bezpečná práce ve svahu s inteligentním pohonem všech kol 4WDi.
3. Kompaktní konstrukce a nulový průměr zatáčení. Přesná práce i v rozích kosené plochy bez předchozího přejíždění již pokoseného materiálu. Snadno říditelný a rychlý v každém terénu.
4. Vyžínání za každého počasí. Tráva může být i vlhká. Nastartujte tedy hned zrána a na nic nečekejte!
5. Různorodé používání po celý rok:
 - Na jaře – provzdušňování
 - V létě – vyžínání
 - Na podzim – sběr listů
6. Menší časové ztráty při vyprazdňování zásobníku: Díky zhuštění lze do 730 l zásobníku vměstnat více než 1.000 litrů zhuštěného materiálu.
7. Odolný sběrací systém a dopravník! Sbírat lze i plechovky, koňské koblíhy či jiný odpad.
8. Systém nuceného podávání materiálu pracuje bez využívání proudu vzduchu, tudíž je pro řidiče, procházející osoby a obyvatele sousedících budov zajištěno bezprašné a nehlukné prostředí. Přirozeně jsou splněny veškeré požadavky ekologických předpisů.
9. Vysokozdvížné vyprazdňování ve výšce 2,1 metru pro rychlé vyprázdnění na nákladní vůz či přívěs – komfortní vykládání kamkoliv.
10. Výměna nožů bez použití náradí – rychle a snadno!

**Technické údaje**

Typ	Profihopper PH 1250 zDrive	Profihopper PH 1250 iDrive	Profihopper PH 1250 4WDi
Pohon	hydrostatický, pohon 2 kol, 2 hydromotory a 2 hydraulická čerpadla	hydrostatický, pohon 2 kol, 2 hydromotory a 2 hydraulická čerpadla	hydrostatický, pohon všech kol, 4 hydromotory a 2 hydraulická čerpadla
Hmotnost s žací lištou	1.050 kg vlastní hmotnost 1.600 kg příp. celková hmotnost	1.070 kg vlastní hmotnost 1.600 kg příp. celková hmotnost	1.100 kg vlastní hmotnost 1.600 kg příp. celková hmotnost
Systém řízení	Ovládací rukojeť; nulový poloměr otáčení	Volant; nulový průměr zatažení	
Motor	Lombardini FOCS Diesel, vodou chlazený, 3 válce, 1028 ccm, 18 kW (24,5 KS)		
Objem nádrže	20 litrů motorové nafty		
Hydraulický olej	15 litrů		
Brzda	hydrostatická a ruční parkovací brzda		
Zapínání žací lišty	elektromagnetické		
Pojezdová rychlost	Pojezd vpřed/Couvání: 0 až 12 km/h, plynulé regulování	Pojezd vpřed: 0 až 12 km/h, plynulé regulování Couvání: 0 až 6 km/h, plynulé regulování	
Pneumatiky	Vepředu: 20 x 10,00-10 6PR nebo 21 x 11,00-10 4PR nebo 20 x 12,00-10 4PR Vzadu: 15 x 6,00-6 4PR	Vepředu: 20 x 10,00-10 6PR nebo 21 x 11,00-10 4PR nebo 20 x 12,00-10 4PR Vzadu: 16 x 6,50-8 4PR	
Rozměry s žací lištou	Délka: 2,785 metru · Šířka: 1,482 metru · Výška: 1,994 metru		
Žací jednotka	Pracovní záběr: 1,25 metru, rotor se 72 (36 párů) dlouhými, broušenými křídlatými noži H77 a/nebo 36 provzdušňovacími noži · centrální plynulé seřizování pracovní výšky, opěrná kola: 8 x 3.00-4-4 PR, vyztužená kevlarovým vláknem · Prutový válec vzadu, hydraulické zvedání žací lišty, mulčovací zařízení		
Sběrací systém	Příčný a podélný šnek s pojistkou proti přetížení Objem zásobníku: 730 litrů – zhutněný materiál (= více než 1.000 litrů pokoseného materiálu) hydraulické vysokozdvíhné vyprazdňování ve výšce 2,1 metru, akustická signalizace stavu naplnění		

Obrázky, obsah a technické údaje jsou nezávazné! Vyobrazené stroje se mohou lišit od národních dopravních předpisů. Předepsané dopravní označení si prosím vyhledejte v návodu na obsluhu.

Profituje díky komunální, zahradní a zemědělské technice značky AMAZONE!

Žací stroj Grasshopper se spodním vyprazdňovacím zásobníkem



Žací stroj Grasshopper s horním vyprazdňovacím zásobníkem



Žací stroj Grasshopper s ojí



Kombinace pro dosev trávy



Dvoukotoučové rozmetadlo ZA-XW, 500 litrů



Rozmetadlo pro zimní údržbu komunikací E+S 300–1.000 litrů



AMAZONE S.A. Forbach · B.P. 90106 · 17, rue de la Verrerie · F-57602 Forbach Cedex
Tél. +33 (0)3 87 84 65 70 · Fax +33 (0)3 87 84 65 71 · www.amazone.fr · forbach@amazone.fr

AGROTEC a.s. · Brněnská 74 · 693 01 Hustopeče
tel.: +420 519 402 861 · email: info@zavesnatechnika.cz · www.zavesnatechnika.cz

MI 3793 (cs_CZ) 05.12

Printed in Germany

www.amazone.fr

www.amazone.cz

E-Mail: forbach@amazone.fr