



Forst- und Gartenwerkzeuge mit Charakter.
Qualität aus Tradition seit 1799.



Über 200 Jahre Erfahrung und Tradition ist unsere größte Referenz

Die Familie Krumpholz kann auf über 200 Jahre Erfahrung und Tradition im Herstellen von qualitativ sehr hochwertigen Handwerkszeugen zurückblicken. Die Firma Krumpholz-Werkzeuge ist nun seit 1799 in Familienbesitz und wird in der siebten Generation von der Familie Krumpholz geführt, was das Unternehmen zu einem der ältesten familiengeführten Handwerksbetriebe Europas macht.

Im Jahre 1799 erwarb Johann David Krumpholz den Betrieb im Guttenbergerhammer in Oberfranken. Der Hammer besteht schon wesentlich länger und war schon Jahrhunderte zuvor eine weitbekannte Eisenhütte und Waffenschmiede (des Freiherren von und zu Guttenberg).

Mit der Übernahme durch die Familie Krumpholz wurde daraus eine Fabrik zur Herstellung von Handwerkszeugen. Diese Tradition wird bis zum heutigen Tage bewahrt.



Qualität aus Tradition

6



Gartenwerkzeuge

14



Forstwerkzeuge

80

Inhaltsverzeichnis

Qualität aus Tradition.....	6
Der Guttenberger Hammer.....	7
Ahnengalerie.....	9
Familiengeschichte.....	10
Wasserkraft.....	11
Gartenwerkzeuge.....	14
Werkzeuge für den Garten und Landschaftsbau.....	64
Forstwerkzeuge.....	80
Stiele und Griffe.....	100
Displays.....	102
Stichwortverzeichnis.....	108
Artikelnummernverzeichnis.....	112
Allgemeine Geschäftsbedingungen.....	114



Garten- und Landschaftsbau

64



Displays

102





Qualität aus Tradition

Schmiedequalität seit sieben Generationen

So richtige Gartenklamotten, kräftiges Zupacken und dazu der würzige Humusduft der Gartenerde – dazu passt kein Kunststoffgriff oder Gartengerät aus billigem Blech!

Gartenwerkzeuge von Krumpholz sind Gartengeräte aus echtem Schrot und Korn. Das sieht man auf den ersten Blick. Das fühlt man mit dem ersten Griff. Strapazierfähige Eschenstiele, hartes Hickoryholz, dazu feuergeschmiedete Eisenteile – so baut man Gartenwerkzeuge von wirklichem Wert. Gartenwerkzeuge, die halten. Auch das, was die Marke Krumpholz verspricht: traditionsreiche Schmiedequalität.

„Guttenberger Hammer“ heißt diese Schmiede. Sie liegt in Oberfran-

ken, nahe der berühmten Bierstadt Kulmbach und wie versteckt im tiefen Frankenwald. An einem Bach, an dem der eigene Generator den Strom für den ganzen Betrieb erzeugt. Seit sieben Generationen ist die Schmiede „Guttenberger Hammer“ ein Familienbetrieb, immer wieder übertragen auf den Sohn – samt aller Erfahrungen und Geheimnisse eines langen Lebens als Schmied an Amboss und Esse. Seit 1799. Und immer unter dem stolzen Namen, der für unverfälschte Wertarbeit steht: Krumpholz.

Noch heute entstehen hier in dieser Schmiede in handwerklich geprägter Arbeit Werkzeuge, die man nicht einfach nur kauft. Man erwirbt sie. Investiert in

sie. Denn sie begleiten das jahreszeitliche Gartenleben Jahrzehnte lang – und werden noch vererbt an die nächste Gärtnergeneration. Alte Gartengeräte sind darunter, wie Löwenzahnstecher und Zwiebelpflanzer. Neue Gartengeräte sind hinzugekommen: Praktisches, wie Spork und Gartendisk. Und alle sind sie geboren aus der Hitze der blauflamrigen Glut, aus der Kraft des formenden Schmiedehammers und aus dem unbedingten Willen, nichts als gediegene Qualität zu erzeugen.

So richtige Gartenklamotten, kräftiges Zupacken und dazu der würzige Humusduft der Gartenerde – dazu passt kein Kunststoffgriff oder Gartengerät aus billigem Blech!



Der Guttenberger Hammer

Nehmen Sie sich einen Moment Zeit für dieses Bild:

Es führt Ihnen den traditionsreichen Guttenbergerhammer vor Augen, eine bei Kennern renommierte Schmiede im Frankenwald, deren Gründung bis weit ins hohe Mittelalter zurück geht. Seit 1799 befindet sie sich im Besitz der Familie Krumpholz. Immer wieder vom Vater auf den Sohn übertragen, haben hier seitdem sieben Generationen ausnahmslos als Schmiede gelebt und gearbeitet – bis heute. Welch reiche Erfahrung, die im Hause Krumpholz bis zu diesem Tag die höchstwertige Qualität unserer europaweit begehrten Schmiedeerzeugnisse ausmacht!

Deswegen entstehen noch heute im Guttenbergerhammer nichts anderes als Werte – für Menschen mit Werten!

Tradition ist nicht das Halten der Asche,
sondern das Weitergeben der Flamme.

Thomas Morus

Ahnengalerie

Ahnenreihe der jeweiligen Hammerwerksbesitzer im Guttenbergerhammer von der Gründung bis zur Gegenwart.

Johann David Krumpholz

geb. 14.12.1763
gest. 30.01.1832

Barbara Krumpholz geb. Gießhammer
aus Goldkronach geb. 21.04.1779
gest. 23.08.1820

4 Nachkommen

1. Zacharias K. geb. 26.04.1801
2. **Joh. Georg K.** geb. 10.01.1804

3. Katharina K. geb. 05.02.1807
4. Anna-Maria K. geb. 12.06.1813



Johann Georg Krumpholz

geb. 10.01.1804
gest. 04.07.1878

Johanna-Magdalena Krumpholz geb. Geyer
Baumeistertochter geb. 05.08.1810
gest. 03.07.1880

2 Nachkommen

1. **Joh. Georg Leonhard K.** geb. 21.12.1834

2. Mathilde Frederike K. geb. 27.07.1844



Johann Georg Leonhard Krumpholz

Bgm. in Weidmes 1878-1891 geb. 21.12.1834
gest. 01.12.1903

Anna-Maria Krumpholz geb. Müller
aus Grafendobrach geb. 19.05.1838
gest. 15.05.1896

6 Nachkommen

1. Augusta K. geb. 12.11.1861
2. Johann K. geb. 01.01.1864
3. Fritz K. geb. 19.04.1866

4. **Georg K.** geb. 29.11.1868
5. Hans K. geb. 02.12.1872
6. Hermann K. geb. 26.03.1877



Georg Krumpholz

geb. 29.11.1868
gest. 02.05.1938

Margareta Krumpholz geb. Backer
Bauerntochter aus Waldbuch geb. 10.10.1871
gest. 18.01.1935

4 Nachkommen

1. Frieda K. geb. 08.03.1897
2. Berta K geb. 14.08.1898

3. Hans K. geb. 08.12.1902
4. **Georg K.** geb. 01.04.1905



Georg Krumpholz

geb. 01.04.1905
gest. 18.08.1985

Frieda Krumpholz geb. Geigner
aus Weickenreuth geb. 30.06.1907
gest. 27.01.1985

4 Nachkommen

1. Berta K. geb. 10.06.1933
2. Anneliese K geb. 09.11.1935

3. **Georg K.** geb. 10.12.1937
4. Heinz K. geb. 27.10.1941



Georg Krumpholz

geb. 10.12.1937

Sigrid Krumpholz geb. Radoy
aus Bad Berneck geb. 24.07.1940
gest. 06.07.2005

2 Nachkommen

1. Georg K. geb. 04.08.1963

3. **Claus K.** geb. 05.02.1965



Claus Krumpholz

geb. 05.02.1965

Elke Krumpholz geb. Friedrich
aus Marktleugast geb. 18.08.1965

1 Nachkomme

1. Claus K. geb. 12.03.1989



Familiengeschichte in Prosaform

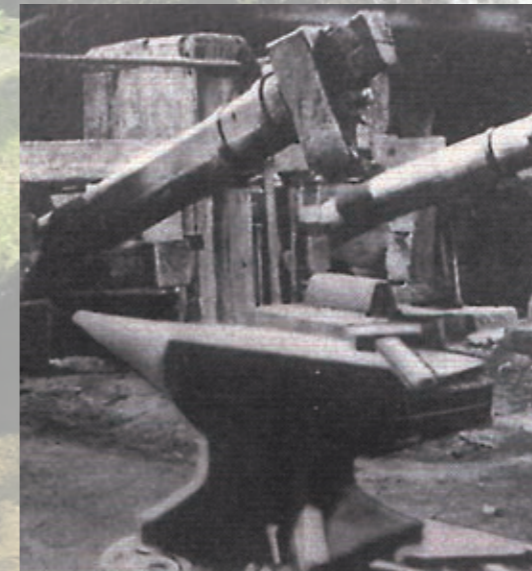
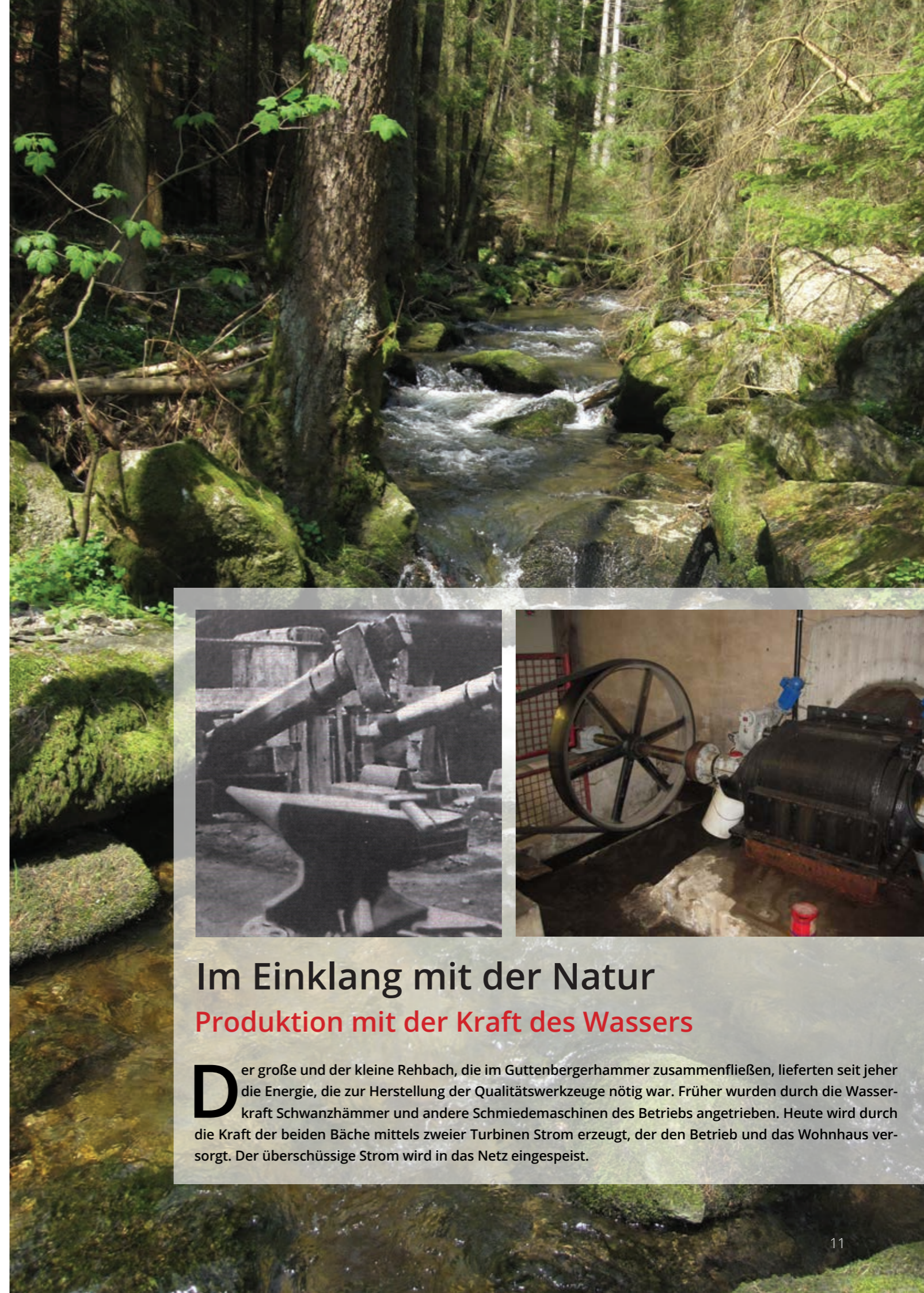
Gedicht zum 150-jährigen Firmenjubiläum von Thyroff-Bug.

„Historia“

Seit grauer Vorzeit träumt im Tann die alte Waffenschmiede,
„Siegfried-Idyll“ - vergessen fast - besungen noch im Liede. —
Der „Guttenberger“ kühn Geschlecht - an Kämpfen reich und Ehre
Ließ Schmieden hier von Meisterhand gar manche blankte Wehre.
Doch Waffenhandwerks laut Geschäft kann Land und Volk nie lohnen;
Viel besser ist's, wenn Fried' und Fleiß in stillen Hütten wohnen! —
So kam es auch, daß in dies Tal vor hundertfünzig Jahren,
Ein Hammerschmied mit Eh'gespons per Wagen kam gefahren.
Und seinem Plane - unverrückt -: Den „Hammer“ zu erwerben
Verschrieb er sich, nach Mannes Art, auf Glück oder Verderben.
In seinen Augen spiegelt Glanz, als sie die Wälder schauen,
„Holzkohlen - für des Feuers Glut! Soll man hier nicht vertrauen?“
Dazu in Gruben, hart vor Tag, lag rotes Erz verborgen;
Dem Meister lachte schier das Herz, ihm bangte nicht um morgen.
Jedoch die Braut, im Widerspruch, ließ heiße Tränlein rinnen —
Sie konnte aus der Einsamkeit fürs Herz nichts gewinnen.
Doch treu' Verstehen, gleicher Sinn kann Klüfte überbrücken —
So wars auch hier, an Zweifels Statt, trat seliges Entzücken.
Der Hammerschmied am Amboss stand mit Lust in aller Frühe
Und bare Münze war der Lohn für seine harte Mühe.
Nun fragt Ihr wohl: Woher er kam — Wie er sich nennt der Meister?
Von „Zwota“ aus dem Erzgebirg und - **David Krumpholz** - heißt er!
Nach Jahren werken Hand in Hand drei Söhne mit dem Alten;
Als Hammerschmiede, frisch und froh, sieht man sie munter walten.
Das „Walzen“ einst in Ehren stand, drum galt's: Das Ränzel schnüren!
Gesellen mußten, zunftgemäß, den „Wind der Fremde“ spüren.
Als dann der Technik Würdegriff erreicht' die fernsten Ecken —
Hieß es für Hammerschmiede auch: „Sich nach der Decke strecken!“
Im „Guttenberger Hammer“ wirkt ein „Krumpholz“ - wie vor Jahren;
Der Technik bot er kühn die Stirn und bannte die Gefahren.
Die Hämmer pochen - - Ambossklang schwingt um die Bergestwände -;
Gerät' für Feld- und Forstwirtschaft erstellen fleiß'ge Hände.
Das „Krumpholz“ hart, die „Tanne“ grün schließt sie als Gütezeichen -.
Dem Hammerwerk - als schlicht' Symbol - soll's stets zur Ehr' gereichen!

Worte von Thyroff - Bug.

1799



Im Einklang mit der Natur

Produktion mit der Kraft des Wassers

Der große und der kleine Rehbach, die im Guttenbergerhammer zusammenfließen, lieferten seit jeher die Energie, die zur Herstellung der Qualitätswerkzeuge nötig war. Früher wurden durch die Wasserkraft Schwanzhämmer und andere Schmiedemaschinen des Betriebs angetrieben. Heute wird durch die Kraft der beiden Bäche mittels zweier Turbinen Strom erzeugt, der den Betrieb und das Wohnhaus versorgt. Der überschüssige Strom wird in das Netz eingespeist.

Das Durchschnittliche gibt
der Welt ihren Bestand,
das Außergewöhnliche ihren Wert.

Oscar Wilde



Gartenwerkzeuge

Qualität die glücklich macht

Handgeschmiedete Qualitätswerkzeuge, die speziell für den qualitätsbewussten Hobbygärtner sowie für professionelle Gartenarbeiten konzipiert wurden und mit größter handwerklicher Sorgfalt gefertigt werden.

- ▶ Pflanzkellen (S. 16/17)
- ▶ Gartenbeile (S. 18/19)
- ▶ Handhacken mit rundem Auge (S. 20/21)
- ▶ Cultivator (S. 24/25)
- ▶ Gartendisk (S. 26)
- ▶ Gartensichel (S. 26)
- ▶ Unkrautstecher (S. 27)
- ▶ Cape-Cod-Weeder (S. 28)
- ▶ Löwenzahnzieher (S. 28)
- ▶ Fugenkratzer (S. 30)
- ▶ Handgabeln (S. 31)
- ▶ Bio-Werkzeuge (S. 32)
- ▶ Pflanzwerkzeuge (S. 33)
- ▶ Buchsbaumscheren (S. 35)
- ▶ Pflanzmesser (S. 35)
- ▶ Rasenkantenstecher (S. 35)
- ▶ Junior-Werkzeuge (S. 36/37)
- ▶ Bonsai-Werkzeuge (S. 38)
- ▶ Damenhandspaten aus einem Stück Stahl geschmiedet (S. 41)
- ▶ Handhacken aus einem Stück Stahl geschmiedet (S. 42)
- ▶ Handspaten (S. 43)
- ▶ Rosen- und Jätégabeln (S. 43)
- ▶ Spork (S. 44/45)
- ▶ Spaten aus einem Stück Stahl geschmiedet (S. 46)
- ▶ Spaten (S. 49)
- ▶ Gabeln (S. 50)
- ▶ „SPAufel“ (S. 51)
- ▶ Schaufeln Amerikanische Form (S. 51)
- ▶ Schaufeln (S. 52)
- ▶ Hacken mit rundem Auge (S. 54/55)
- ▶ Gartenhacken (S. 56)
- ▶ Hacken (S. 60)
- ▶ Hauen (S. 61)
- ▶ Schuffeln (S. 62)
- ▶ Rechen (S. 63)

Pflanzkellen aus einem Stück Stahl geschmiedet



Pflanzkelle

Art.-Nr.	Gewicht	Stiellänge	Stiel
1480	240 g	14 cm	Eschengriff
1488	420 g	48 cm	Eschen-Knopf-Stiel



Pflanzkelle mit Flaschenöffner

Art.-Nr.	Gewicht	Stiellänge	Stiel
1481	240 g	14 cm	Eschengriff



Pflanzkelle schmal

Art.-Nr.	Gewicht	Stiellänge	Stiel
1482	210 g	14 cm	Eschengriff



Pflanzkelle rund

Art.-Nr.	Gewicht	Stiellänge	Stiel
1484	210 g	14 cm	Eschengriff



Kronenpflanzkelle

Art.-Nr.	Gewicht	Stiellänge	Stiel
1483	200 g	14 cm	Eschengriff



Unkraut- und Jätekelle

Art.-Nr.	Gewicht	Stiellänge	Stiel
1487	200 g	14 cm	Eschengriff
1489	400 g	48 cm	Eschen-Knopf-Stiel

Pflanzkellen



Pflanzkelle

Art.-Nr.	Gewicht	Stiellänge	Stiel
1331	240 g	14 cm	Eschengriff
1465	420 g	48 cm	Eschen-Knopf-Stiel
1440	340 g	28 cm	Eschen-P-Griff



Pflanzkelle schmal

Art.-Nr.	Gewicht	Stiellänge	Stiel
1336	210 g	14 cm	Eschengriff
1464	390 g	48 cm	Eschen-Knopf-Stiel
1447	320 g	28 cm	Eschen-P-Griff



Topfkelle

Art.-Nr.	Gewicht	Stiellänge	Stiel
1330	210 g	14 cm	Eschengriff
1461	380 g	48 cm	Eschen-Knopf-Stiel
1395	320 g	28 cm	Eschen-P-Griff



Pflanzkelle für Steinboden

Art.-Nr.	Gewicht	Stiellänge	Stiel
1310	230 g	14 cm	Eschengriff



Zwiebelkelle

Art.-Nr.	Gewicht	Stiellänge	Stiel
1344	230 g	14 cm	Eschengriff



Kompostschaufel

Art.-Nr.	Gewicht	Stiellänge	Stiel
1497	460 g	14 cm	Eschengriff

Gartenbeile



Gartenbeil

Art.-Nr.	Kopfgew.	Stiellänge	Stiel	Gesamtgew.
0331	330 g	38 cm	Eschen-Kuhfuß-Stiel	470 g
0332	330 g	38 cm	Hickory-Kuhfuß-Stiel	520 g



Gartenbeil mit Lederschneidenschutz

Art.-Nr.	Kopfgew.	Stiellänge	Stiel	Gesamtgew.
0333	330 g	38 cm	Eschen-Kuhfuß-Stiel	530 g
0334	330 g	38 cm	Hickory-Kuhfuß-Stiel	570 g



Leicht, scharf, handlich – das klassische Gartenbeil ist optimal zum Ausasten und genau das Richtige um Anzündhölzer zu machen. Die handgeschmiedete Beilschneide aus allerbesten handwerklicher Leistung und ein hochwertiger Eschen- oder Hickorystiel sorgen für eine stabile und lange Lebensdauer. Das Gartenbeil kann mit einem passenden Lederschneidenschutz und der passenden Gürtelschnalle geliefert werden.

Handhacken mit rundem Auge



Handhäulein

Art.-Nr.	Gewicht	Stiellänge	Stiel
1121	540 g	40 cm	Eschenstiel
1122	640 g	80 cm	Eschenstiel
1123	900 g	130 cm	Eschenstiel



Gartenhäckchen

Art.-Nr.	Gewicht	Stiellänge	Stiel
1203	580 g	40 cm	Eschenstiel
1204	750 g	80 cm	Eschenstiel
1205	990 g	130 cm	Eschenstiel



Gartenhäckchen

Art.-Nr.	Gewicht	Stiellänge	Stiel
1103	700 g	40 cm	Eschenstiel
1104	670 g	80 cm	Eschenstiel
1105	860 g	130 cm	Eschenstiel



Unkraut- und Jätehacke

Art.-Nr.	Gewicht	Stiellänge	Stiel
1171	750 g	40 cm	Eschenstiel
1172	890 g	80 cm	Eschenstiel
1173	1.100 g	130 cm	Eschenstiel

Handhacken mit rundem Auge



Häulein 3 Zinken

Art.-Nr.	Gewicht	Stiellänge	Stiel
1151	340 g	40 cm	Eschenstiel
1152	470 g	80 cm	Eschenstiel
1153	740 g	130 cm	Eschenstiel



Häulein 5 Zinken

Art.-Nr.	Gewicht	Stiellänge	Stiel
1154	350 g	40 cm	Eschenstiel
1155	520 g	80 cm	Eschenstiel
1156	780 g	130 cm	Eschenstiel



Gartenhäckchen

Art.-Nr.	Gewicht	Stiellänge	Stiel
1101	990 g	130 cm	Eschenstiel



Gartenhäckchen

Art.-Nr.	Gewicht	Stiellänge	Stiel
1201	990 g	130 cm	Eschenstiel



Chelsea-Hacke

Art.-Nr.	Gewicht	Stiellänge	Stiel
1302	570 g	40 cm	Eschenstiel
1303	760 g	80 cm	Eschenstiel
1304	980 g	130 cm	Eschenstiel



**Man soll seinen
Garten pflegen.**

Voltaire

Cultivator



Grubber 3 Zinken

Art.-Nr.	Gewicht	Stiellänge	Stiel
1334	180 g	14 cm	Eschengriff
1339	420 g	75 cm	Eschenstiel
1322	560 g	140 cm	Eschenstiel
1362	360 g	48 cm	Eschen-Knopf-Stiel
1394	300 g	28 cm	Eschen-P-Griff



Grubber 5 Zinken

Art.-Nr.	Gewicht	Stiellänge	Stiel
1335	300 g	14 cm	Eschengriff
1357	500 g	75 cm	Eschenstiel
1358	600 g	140 cm	Eschenstiel



Sauzahn

Art.-Nr.	Gewicht	Stiellänge	Stiel
1307	340 g	14 cm	Eschengriff
1306	1100 g	135 cm	Eschenstiel
1309	480 g	48 cm	Eschen-Knopf-Stiel
1308	360 g	28 cm	Eschen-P-Griff



Fingerjäter

Art.-Nr.	Gewicht	Stiellänge	Stiel
1431	180 g	14 cm	Eschengriff
1492	200 g	48 cm	Eschen-Knopf-Stiel



Handkralle

Art.-Nr.	Gewicht	Stiellänge	Stiel
1432	180 g	14 cm	Eschengriff

Cultivator



Handlaubrechen

Art.-Nr.	Gewicht	Stiellänge	Stiel
1454	90 g	14 cm	Eschengriff



Handharke 3 Zinken

Art.-Nr.	Gewicht	Stiellänge	Stiel
1448	200 g	14 cm	Eschengriff
1490	320 g	48 cm	Eschen-Knopf-Stiel



Handharke 5 Zinken

Art.-Nr.	Gewicht	Stiellänge	Stiel
1449	220 g	14 cm	Eschengriff
1491	340 g	48 cm	Eschen-Knopf-Stiel



Herzhäulein

Art.-Nr.	Gewicht	Stiellänge	Stiel
1450	180 g	14 cm	Eschengriff
1451	200 g	14 cm	Eschengriff



Handhäulein

Art.-Nr.	Gewicht	Stiellänge	Stiel
1452	190 g	14 cm	Eschengriff
1453	210 g	14 cm	Eschengriff



Handhacke

Art.-Nr.	Gewicht	Stiellänge	Stiel
1392	200 g	14 cm	Eschengriff
1317	270 g	14 cm	Eschengriff
1356	290 g	14 cm	Eschengriff
1429	550 g	140 cm	Eschenstiel
1466	450 g	48 cm	Eschen-Knopf-Stiel
1442	280 g	28 cm	Eschen-P-Griff

Gartendisk



Gartendisk

Art.-Nr.	Gewicht	Stiellänge	Stiel
1326	180 g	14 cm	Eschengriff
1324	480 g	75 cm	Eschenstiel
1325	540 g	140 cm	Eschenstiel



Gartendisk groß

Art.-Nr.	Gewicht	Stiellänge	Stiel
1091	180 g	170 cm	Eschen-P-Stiel



Gartendisk halbrund

Art.-Nr.	Gewicht	Stiellänge	Stiel
1092	180 g	170 cm	Eschen-P-Stiel

Gartensichel



Gartensichel

Art.-Nr.	Gewicht	Stiellänge	Stiel
0631	1.000 g	40 cm	Eschen-Knopf-Stiel

Unkrautstecher



Unkrautstecher

Art.-Nr.	Gewicht	Stiellänge	Stiel
1390	180 g	14 cm	Eschengriff
1437	340 g	48 cm	Eschen-Knopf-Stiel



Unkraut- und Spargelstecher

Art.-Nr.	Gewicht	Stiellänge	Stiel
1360	250 g	14 cm	Eschengriff



Unkrautstecher

Art.-Nr.	Gewicht	Stiellänge	Stiel
1361	430 g	48 cm	Eschen-Knopf-Stiel



Fingerjäter

Art.-Nr.	Gewicht	Stiellänge	Stiel
1431	140 g	14 cm	Eschengriff



Handjäter

Art.-Nr.	Gewicht	Stiellänge	Stiel
1320	160 g	14 cm	Eschengriff

Cape-Cod-Weeder



Cape-Cod-Weeder rechts

Art.-Nr.	Gewicht	Stiellänge	Stiel
1342	200 g	14 cm	Eschengriff
1445	250 g	28 cm	Eschen-P-Griff
1404	300 g	140 cm	Eschenstiel



Cape-Cod-Weeder links

Art.-Nr.	Gewicht	Stiellänge	Stiel
1343	200 g	14 cm	Eschengriff
1446	250 g	28 cm	Eschen-P-Griff

Löwenzahnzieher



Löwenzahnzieher

Art.-Nr.	Gewicht	Stiellänge	Stiel
1311	340 g	40 cm	Eschen-T-Stiel
1312	540 g	80 cm	Eschen-T-Stiel



Fugenkratzer



Fugenmesser

Art.-Nr.	Gewicht	Stiellänge	Stiel
1332	120 g	14 cm	Eschengriff
1340	310 g	75 cm	Eschenstiel
1352	380 g	140 cm	Eschenstiel



Fugenkratzer

Art.-Nr.	Gewicht	Stiellänge	Stiel
1318	150 g	14 cm	Eschengriff
1319	360 g	75 cm	Eschenstiel
1323	480 g	140 cm	Eschenstiel
1468	330 g	48 cm	Eschen-Knopf-Stiel



Triangel-Fugenkratzer

Art.-Nr.	Gewicht	Stiellänge	Stiel
1353	130 g	14 cm	Eschengriff
1354	340 g	75 cm	Eschenstiel
1355	460 g	140 cm	Eschenstiel
1494	310 g	48 cm	Eschen-Knopf-Stiel

Handgabeln



Handgabel geschmiedet

Art.-Nr.	Gewicht	Stiellänge	Stiel
1485	240 g	14 cm	Eschengriff



Handgabel

Art.-Nr.	Gewicht	Stiellänge	Stiel
1359	200 g	14 cm	Eschengriff
1463	380 g	48 cm	Eschen-Knopf-Stiel



Handgabel

Art.-Nr.	Gewicht	Stiellänge	Stiel
1333	170 g	14 cm	Eschengriff



Rosen-Handgabel

Art.-Nr.	Gewicht	Stiellänge	Stiel
1341	300 g	14 cm	Eschengriff
1469	500 g	48 cm	Eschen-Knopf-Stiel
1444	600 g	28 cm	Eschen-P-Griff



Rosen- und Jätégabel

Art.-Nr.	Gewicht	Stiellänge	Stiel
1348	180 g	140 cm	Eschenstiel
1397	340 g	80 cm	Eschen-T-Stiel



Handgabel

Art.-Nr.	Gewicht	Stiellänge	Stiel
1329	460 g	45 cm	Eschen-T-Stiel
1380	720 g	80 cm	Eschen-T-Stiel

Bio-Werkzeuge



Bio-Cultivator

Art.-Nr.	Gewicht	Stiellänge	Stiel
1363	140 g	14 cm	Eschengriff



Bio-Cultivator

Art.-Nr.	Gewicht	Stiellänge	Stiel
1364	140 g	14 cm	Eschengriff



Bio-Handhacke

Art.-Nr.	Gewicht	Stiellänge	Stiel
1433	180 g	14 cm	Eschengriff



Bio-Handrechen

Art.-Nr.	Gewicht	Stiellänge	Stiel
1434	150 g	14 cm	Eschengriff



Bio-Fugenkratzer

Art.-Nr.	Gewicht	Stiellänge	Stiel
1398	140 g	14 cm	Eschengriff

Pflanzwerkzeuge



Zwiebelpflanzer Ø 48 mm

Art.-Nr.	Gewicht	Stiellänge	Stiel
1327	190 g	14 cm	Eschengriff
1495	300 g	48 cm	Eschen-Knopf-Stiel
1443	260 g	28 cm	Eschen-P-Griff



Zwiebelpflanzer Ø 90 mm

Art.-Nr.	Gewicht	Stiellänge	Stiel
1338	640 g	-	Eschengriff



Zwiebelpflanzer

Art.-Nr.	Gewicht	Stiellänge	Stiel
1349	1300 g	80 cm	Eschen-T-Stiel



Pflanzholz

Art.-Nr.	Gewicht	Stiellänge	Stiel
1365	140 g	25 cm	Eschengriff



Pflanzholz

Art.-Nr.	Gewicht	Stiellänge	Stiel
1375	240 g	35 cm	Eschen-T-Stiel



Pflanzhandbagger

Art.-Nr.	Gewicht	Stiellänge	Stiel
1350	1.660 g	80 cm	Eschenstiel



Pflanzlochstecher

Art.-Nr.	Gewicht	Stiellänge	Stiel
1391	140 g	14 cm	Eschengriff
1405	240 g	28 cm	Eschen-P-Griff



Buchsbaumscheren



Buchsbaumschere Klein

Art.-Nr.	Gewicht	Stiellänge	Stiel
1411	200 g	18 cm	-



Buchsbaumschere Medium

Art.-Nr.	Gewicht	Stiellänge	Stiel
1412	280 g	22 cm	-

Pflanzmesser



Pflanzmesser

Art.-Nr.	Gewicht	Stiellänge	Stiel
1486	180 g	14 cm	Eschengriff



Gartenmesser

Art.-Nr.	Gewicht	Stiellänge	Stiel
1314	80 g	10 cm	Eschengriff

Rasenkantenstecher



Rasenkantenstecher

Art.-Nr.	Gewicht	Stiellänge	Stiel
1321	1000 g	85 cm	Eschen-T-Stiel

Junior-Werkzeuge



Junior-Spaten

Art.-Nr.	Gewicht	Stiellänge	Stiel
1473	700 g	75 cm	Eschen-T-Stiel



Junior-Spitzspaten

Art.-Nr.	Gewicht	Stiellänge	Stiel
1472	700 g	75 cm	Eschen-T-Stiel



Junior-Spatenschaufel

Art.-Nr.	Gewicht	Stiellänge	Stiel
1474	700 g	75 cm	Eschen-T-Stiel



Junior-Schuffel

Art.-Nr.	Gewicht	Stiellänge	Stiel
1475	400 g	75 cm	Eschenstiel



Junior-Gartenhacke

Art.-Nr.	Gewicht	Stiellänge	Stiel
1477	500 g	75 cm	Eschenstiel



Junior-Werkzeuge



Junior-Gartenrechen

Art.-Nr.	Gewicht	Stiellänge	Stiel
1478	400 g	75 cm	Eschenstiel



Junior-Federrechen

Art.-Nr.	Gewicht	Stiellänge	Stiel
1479	300 g	75 cm	Eschenstiel



Junior-Pflanzkelle

Art.-Nr.	Gewicht	Stiellänge	Stiel
1470	160 g	10 cm	Eschengriff



Junior-Handgabel

Art.-Nr.	Gewicht	Stiellänge	Stiel
1471	140 g	10 cm	Eschengriff



Junior-Handhacke

Art.-Nr.	Gewicht	Stiellänge	Stiel
1476	180 g	10 cm	Eschengriff

Bonsai-Werkzeuge



Bonsai-Pflanzgabel

Art.-Nr.	Gewicht	Stiellänge	Stiel
1415	40 g	10 cm	Eschengriff



Bonsai-Pflanzgabel

Art.-Nr.	Gewicht	Stiellänge	Stiel
1416	30 g	10 cm	Eschengriff



Bonsai-Pflanzkelle

Art.-Nr.	Gewicht	Stiellänge	Stiel
1417	40 g	10 cm	Eschengriff



Bonsai-Messer

Art.-Nr.	Gewicht	Stiellänge	Stiel
1418	30 g	10 cm	Eschengriff



Bonsai-Grubber

Art.-Nr.	Gewicht	Stiellänge	Stiel
1419	40 g	10 cm	Eschengriff



Damenhandspaten aus einem Stück Stahl geschmiedet



Damenpflanzspaten



Art.-Nr.	Gewicht	Stiellänge	Stiel
1571	1.200 g	80 cm	Eschen-T-Stiel

Damenpflanzspaten mit schmaler Schneide



Art.-Nr.	Gewicht	Stiellänge	Stiel
1573	1.150 g	80 cm	Eschen-T-Stiel

Damenpflanzspaten mit breiter Schneide



Art.-Nr.	Gewicht	Stiellänge	Stiel
1574	1.150 g	80 cm	Eschen-T-Stiel

Damensetzspaten



Art.-Nr.	Gewicht	Stiellänge	Stiel
1572	1.200 g	80 cm	Eschen-T-Stiel

Damenspitzspaten



Art.-Nr.	Gewicht	Stiellänge	Stiel
1575	1.100 g	80 cm	Eschen-T-Stiel

Damenspitzspaten mit Tritt



Art.-Nr.	Gewicht	Stiellänge	Stiel
1576	1.250 g	80 cm	Eschen-T-Stiel



Handhacken aus einem Stück Stahl geschmiedet



Handhacke Herzform

Art.-Nr.	Gewicht	Stiellänge	Stiel
1521	1.350 g	48 cm	Eschen-Kuhfuß-Stiel



Handhacke Harzer Form

Art.-Nr.	Gewicht	Stiellänge	Stiel
1522	1.100 g	48 cm	Eschen-Kuhfuß-Stiel



Pflanzhandhacke

Art.-Nr.	Gewicht	Stiellänge	Stiel
1523	1.050 g	48 cm	Eschen-Kuhfuß-Stiel

Handspaten



Staudenspaten

Art.-Nr.	Gewicht	Stiellänge	Stiel
1328	420 g	45 cm	Eschen-T-Stiel



Handspaten

Art.-Nr.	Gewicht	Stiellänge	Stiel
1370	460 g	45 cm	Eschen-T-Stiel
1337	720 g	80 cm	Eschen-T-Stiel

Rosen- und Jätégabeln



Rosengabel

Art.-Nr.	Gewicht	Stiellänge	Stiel
1081	1.250 g	90 cm	Eschen-T-Stiel



Unkrautstecher

Art.-Nr.	Gewicht	Stiellänge	Stiel
1082	900 g	90 cm	Eschen-T-Stiel



Ampferstecher

Art.-Nr.	Gewicht	Stiellänge	Stiel
1083	1.000 g	90 cm	Eschen-T-Stiel

Spork



Gärtner-SPORK

Art.-Nr.	Gewicht	Stiellänge	Stiel
1381	1.500 g	90 cm	Eschen-T-Stiel



Damen-SPORK

Art.-Nr.	Gewicht	Stiellänge	Stiel
1382	1.100 g	80 cm	Eschen-T-Stiel



Großmutter-SPORK

Art.-Nr.	Gewicht	Stiellänge	Stiel
1387	1.000 g	45 cm	Eschen-T-Stiel



Hand-SPORK

Art.-Nr.	Gewicht	Stiellänge	Stiel
1385	220 g	14 cm	Eschengriff



Mini-SPORK

Art.-Nr.	Gewicht	Stiellänge	Stiel
1386	700 g	80 cm	Eschen-T-Stiel



SPORK-Handhacke

Art.-Nr.	Gewicht	Stiellänge	Stiel
1388	300 g	14 cm	Eschengriff

Spork



SPORK-Hacke

Art.-Nr.	Gewicht	Stiellänge	Stiel
1383	1.250 g	140 cm	Eschenstiel



SPORK-Schuffel

Art.-Nr.	Gewicht	Stiellänge	Stiel
1384	1.220 g	140 cm	Eschenstiel



SPORK-Rechen

Art.-Nr.	Gewicht	Stiellänge	Stiel
1389	1.200 g	140 cm	Eschenstiel



Spaten aus einem Stück Stahl geschmiedet



Gärtnerspaten

Art.-Nr.	Gewicht	Stiellänge	Stiel
1371	2.300 g	75 cm	Eschen-T-Stiel
1403	2.440 g	75 cm	Eschen-D-Stiel



Pflanzspaten

Art.-Nr.	Gewicht	Stiellänge	Stiel
1372	2.500 g	75 cm	Eschen-T-Stiel



Damenspaten

Art.-Nr.	Gewicht	Stiellänge	Stiel
1346	1.740 g	80 cm	Eschen-T-Stiel



Damengabel

Art.-Nr.	Gewicht	Stiellänge	Stiel
1347	1.360 g	80 cm	Eschen-T-Stiel



SHARK

Art.-Nr.	Gewicht	Stiellänge	Stiel
1409	2.420 g	75 cm	Eschen-T-Stiel



Spaten

Gärtnerspaten

Art.-Nr.	Gewicht	Stiellänge	Stiel
1377	2.100 g	90 cm	Eschen-T-Stiel
1407	2.000 g	90 cm	Eschen-Knopf-Stiel
1593	2.200 g	75 cm	Eschen-D-Stiel



Damenspaten

Art.-Nr.	Gewicht	Stiellänge	Stiel
1376	1.600 g	90 cm	Eschen-T-Stiel
1406	1.500 g	90 cm	Eschen-Knopf-Stiel
1591	1.700 g	75 cm	Eschen-D-Stiel



Rodespaten

Art.-Nr.	Gewicht	Stiellänge	Stiel
1378	2.800 g	110 cm	Eschen-T-Stiel
1408	2.700 g	110 cm	Eschen-Knopf-Stiel
1592	3.000 g	95 cm	Eschen-D-Stiel



Stechspaten

Art.-Nr.	Gewicht	Stiellänge	Stiel
5242	2.300 g	90 cm	Eschen-T-Stiel



Spaten Vierländer Form

Art.-Nr.	Gewicht	Stiellänge	Stiel
5807	2.000 g	75 cm	Eschen-T-Stiel
5806	2.000 g	75 cm	Eschen-D-Stiel



Drainagenspaten

Art.-Nr.	Gewicht	Stiellänge	Stiel
6701	2.200 g	90 cm	Eschen-T-Stiel
6702	2.000 g	90 cm	Eschen-Knopf-Stiel



Gabeln



Spatengabel

Art.-Nr.	Gewicht	Stiellänge	Stiel
0411	1.600 g	80 cm	Eschen-T-Stiel
0413	1.800 g	75 cm	Eschen-D-Stiel



Gartengabel

Art.-Nr.	Gewicht	Stiellänge	Stiel
1315	1.420 g	90 cm	Eschen-T-Stiel



Spatengabel

Art.-Nr.	Gewicht	Stiellänge	Stiel
0404	1.700 g	90 cm	Eschen-T-Stiel



Heugabel

Art.-Nr.	Gewicht	Stiellänge	Stiel
9984	1.550 g	130 cm	Eschenstiel



Dunggabel

Art.-Nr.	Gewicht	Stiellänge	Stiel
9985	1.600 g	130 cm	Eschenstiel



Dunghacke

Art.-Nr.	Gewicht	Stiellänge	Stiel
1021	1.550 g	95 cm	Eschen-T-Stiel
1022	1.400 g	135 cm	Eschenstiel



Dunghacke mit flachen Zinken

Art.-Nr.	Gewicht	Stiellänge	Stiel
1024	1.200 g	140 cm	Eschen-T-Stiel
1023	1.000 g	135 cm	Eschenstiel

„SPAufel“



„SPAufel“

Art.-Nr.	Gewicht	Stiellänge	Stiel
5153	1.300 g	105 cm	Eschen-T-Stiel

Schaufeln Amerikanische Form



Spatenschaufeln aus einem Stück

Art.-Nr.	Gewicht	Stiellänge	Stiel
1691	1.800 g	130 cm	Eschen-Knopf-Stiel
1692	1.700 g	80 cm	Eschen-T-Stiel
1693	1.900 g	75 cm	Eschen-D-Stiel

Schaufeldisplay

Spezielles Display, das Platz für 15 Schaufeln bietet.



Schaufeln

Gartenwerkzeuge

Garten- und Landschaftsbau

Forstwerkzeuge



Damenschaufel

Art.-Nr.	Gewicht	Stiellänge	Stiel
1581	2.000 g	130 cm	Eschenstiel
1582	1.900 g	95 cm	Eschen-T-Stiel



Holsteiner Schaufel

Art.-Nr.	Gewicht	Stiellänge	Stiel
5151	1.900 g	130 cm	Eschenstiel
5152	1.800 g	95 cm	Eschen-T-Stiel



Frankfurter Schaufel

Art.-Nr.	Gewicht	Stiellänge	Stiel
5051	2.000 g	130 cm	Eschenstiel



Geschmiedete Schaufel

Art.-Nr.	Gewicht	Stiellänge	Stiel
1368	2.500 g	130 cm	Eschenstiel



Holländer Schaufel

Art.-Nr.	Gewicht	Stiellänge	Stiel
6451	1.950 g	130 cm	Eschenstiel
6452	1.850 g	95 cm	Eschen-T-Stiel



Alu-Schaufel

Art.-Nr.	Gewicht	Stiellänge	Stiel
6208	1.700 g	130 cm	Eschenstiel
6209	2.000 g	130 cm	Eschenstiel
6210	1.500 g	130 cm	Eschenstiel



Alu-Fruchtschaufel

Art.-Nr.	Gewicht	Stiellänge	Stiel
7621	1.800 g	130 cm	Eschenstiel
7622	1.700 g	95 cm	Eschen-T-Stiel



Hacken mit rundem Auge



Piranha-Hacke

Art.-Nr.	Kopfgew.	Stiellänge	Stiel	Gesamtgew.
1681	1.100 g	130 cm	Eschenstiel	2.100 g



Piranha-Hacke schmal

Art.-Nr.	Kopfgew.	Stiellänge	Stiel	Gesamtgew.
1683	1.050 g	130 cm	Eschenstiel	2.000 g



Herzhacke

Art.-Nr.	Kopfgew.	Stiellänge	Stiel	Gesamtgew.
1629	900 g	130 cm	Eschenstiel	1.900 g



Feldhacke

Art.-Nr.	Kopfgew.	Stiellänge	Stiel	Gesamtgew.
1625	900 g	130 cm	Eschenstiel	1.900 g



Hacken mit rundem Auge



Harzer-Hacke

Art.-Nr.	Kopfgew.	Stiellänge	Stiel	Gesamtgew.
1627	900 g	130 cm	Eschenstiel	1.900 g



Forst-, Setz- und Pflanzhacke

Art.-Nr.	Kopfgew.	Stiellänge	Stiel	Gesamtgew.
1962	700 g	130 cm	Eschenstiel	1.700 g



Setz- und Pflanzhacke

Art.-Nr.	Kopfgew.	Stiellänge	Stiel	Gesamtgew.
1951	1.100 g	130 cm	Eschenstiel	2.000 g



Karsthacke/Kartoffelhacke zweizinkig (1642) | dreizinkig (1646)

Art.-Nr.	Kopfgew.	Stiellänge	Stiel	Gesamtgew.
1642	1.000 g	130 cm	Eschenstiel	1.900 g
1646	1.200 g	130 cm	Eschenstiel	2.100 g



Halbmond-Hacke

Art.-Nr.	Kopfgew.	Stiellänge	Stiel	Gesamtgew.
1632	1.000 g	130 cm	Eschenstiel	1.900 g



Feldhacke

Art.-Nr.	Kopfgew.	Stiellänge	Stiel	Gesamtgew.
1622	900 g	130 cm	Eschenstiel	1.800 g

Gartenhacken



Beethacke

Art.-Nr.	Gewicht	Stiellänge	Stiel
1056	1.280 g	160 cm	Eschenstiel



Rübenhacke

Art.-Nr.	Gewicht	Stiellänge	Stiel
1051	1.200 g	160 cm	Eschenstiel



Holländische Hacke

Art.-Nr.	Gewicht	Stiellänge	Stiel
1054	1.000 g	140 cm	Eschenstiel



Herzhacke

Art.-Nr.	Gewicht	Stiellänge	Stiel
1301	1.500 g	130 cm	Eschenstiel



Gartenhacke

Art.-Nr.	Gewicht	Stiellänge	Stiel
1201	1.000 g	130 cm	Eschenstiel



Gartenhacke

Art.-Nr.	Gewicht	Stiellänge	Stiel
1101	1.000 g	130 cm	Eschenstiel



Gartenhacke schwer

Art.-Nr.	Gewicht	Stiellänge	Stiel
1111	650 g	40 cm	Eschenstiel
1112	850 g	80 cm	Eschenstiel
1113	1.050 g	130 cm	Eschenstiel





Die Freiheit kann nicht untergehn,
solange Schmiede Eisen hämmern.

Ernst Moritz Arndt

Hacken



Kreuzhacke

Art.-Nr.	Kopfgew.	Stiellänge	Stiel	Gesamtgew.
2081	1.500 g	90 cm	Eschenstiel	2.350 g
2084	2.500 g	90 cm	Eschenstiel	3.300 g



Wurzelhacke

Art.-Nr.	Kopfgew.	Stiellänge	Stiel	Gesamtgew.
1820	1.500 g	90 cm	Eschenstiel	2.350 g
1821	2.500 g	90 cm	Eschenstiel	3.300 g



Kotkrücke

Art.-Nr.	Kopfgew.	Stiellänge	Stiel	Gesamtgew.
1402	1.200 g	130 cm	Eschenstiel	2.100 g

Hauen



Wegmacherhaue

Art.-Nr.	Kopfgew.	Stiellänge	Stiel	Gesamtgew.
1702	1.900 g	110 cm	Eschenstiel	2.400 g



Wiedehopphaue Kantig

Art.-Nr.	Kopfgew.	Stiellänge	Stiel	Gesamtgew.
1904	1.900 g	110 cm	Eschenstiel	2.400 g



Wiedehopphaue Oval

Art.-Nr.	Kopfgew.	Stiellänge	Stiel	Gesamtgew.
1902	1.900 g	110 cm	Eschenstiel	2.400 g



Regensburger Haue

Art.-Nr.	Kopfgew.	Stiellänge	Stiel	Gesamtgew.
0903	750 g	130 cm	Eschenstiel	1.500 g
0904	850 g	130 cm	Eschenstiel	1.750 g



Böschungshaue

Art.-Nr.	Kopfgew.	Stiellänge	Stiel	Gesamtgew.
1503	1.250 g	130 cm	Eschenstiel	2.500 g
1504	1.500 g	130 cm	Eschenstiel	2.750 g



Platthacke

Art.-Nr.	Gewicht	Stiellänge	Stiel	Gesamtgew.
1603	1.250 g	130 cm	Eschenstiel	2.300 g
1604	1.500 g	130 cm	Eschenstiel	2.550 g

Schuffeln



Ruckschuffel

Art.-Nr.	Gewicht	Stiellänge	Stiel
1059	1.200 g	170 cm	Eschenstiel



Herz-Schuffel

Art.-Nr.	Gewicht	Stiellänge	Stiel
1052	1.210 g	170 cm	Eschenstiel



Halbmond-Schuffel

Art.-Nr.	Gewicht	Stiellänge	Stiel
1053	1.230 g	170 cm	Eschenstiel



Rechteck-Schuffel

Art.-Nr.	Gewicht	Stiellänge	Stiel
1055	1.200 g	170 cm	Eschenstiel



Handschuffel

Art.-Nr.	Gewicht	Stiellänge	Stiel
1366	220 g	14 cm	Eschengriff
1441	300 g	28 cm	Eschen-P-Griff



Handschuffel Herzform

Art.-Nr.	Gewicht	Stiellänge	Stiel
1367	220 g	14 cm	Eschengriff
1396	400 g	48 cm	Eschen-Knopf-Stiel
1467	260 g	28 cm	Eschen-P-Griff
1430	550 g	140 cm	Eschenstiel

Rechen



Laubrechen

26-zinkig

Art.-Nr.	Gewicht	Stiellänge	Stiel
1460	1.050 g	150 cm	Eschenstiel



Rasenrechen

20-zinkig

Art.-Nr.	Gewicht	Stiellänge	Stiel
1345	1.100 g	150 cm	Eschenstiel



Rechen aus einem Stück Stahl geschmiedet

14-zinkig (4836) | 16-zinkig (4837)

Art.-Nr.	Gewicht	Stiellänge	Stiel
4836	1.500 g	150 cm	Eschenstiel
4837	1.800 g	150 cm	Eschenstiel



Straßenrechen

schwer 14-zinkig (4881) | leicht 14-zinkig (4981)

Art.-Nr.	Gewicht	Stiellänge	Stiel
4881	2.050 g	150 cm	Eschenstiel
4981	1.150 g	150 cm	Eschenstiel



Bügelrechen

Art.-Nr.	Gewicht	Stiellänge	Stiel
1428	1.800 g	150 cm	Eschenstiel

Garten- und Landschaftsbau

Qualität für den professionellen Gartenbau

Handgeschmiedete Qualitätswerkzeuge, die sich hervorragend für den professionellen Einsatz im Garten und Landschaftsbau eignen. Wie auch die Garten- und Forstwerkzeuge, werden diese in höchster Sorgfalt hergestellt, um den besonderen Anforderungen standzuhalten.

- ▶ Schaufeln EURO Qualität (S. 66/67)
- ▶ Pflasterhämmer (S. 68)
- ▶ Vorschlaghammer (S. 68)
- ▶ Schlegel (S. 71)
- ▶ Steinspalthammer (S. 71)
- ▶ Kreuzschlaghammer (S. 71)
- ▶ Nageleisen (S. 72)
- ▶ Ausschaleisen (S. 72)
- ▶ Brechstangen (S. 73)
- ▶ Eisstößer (S. 74)
- ▶ Schneeschieber (S. 74)
- ▶ Erdbohrer (S. 74)
- ▶ Hohlspaten (S. 75)
- ▶ Pfahlramme (S. 78)
- ▶ Handbagger (S. 78)
- ▶ Gabeln (S. 79)

Schaufeln EURO Qualität

Gartenwerkzeuge



Holsteiner Schaufel EURO

Art.-Nr.	Gewicht	Stiellänge	Stiel
5107	1.900 g	130 cm	Eschenstiel



Frankfurter Schaufel EURO

Art.-Nr.	Gewicht	Stiellänge	Stiel
5007	1.900 g	130 cm	Eschenstiel



Bayerische Schaufel EURO

Art.-Nr.	Gewicht	Stiellänge	Stiel
5213	2.100 g	130 cm	Eschenstiel



Kabelgrabenschaufel EURO

Art.-Nr.	Gewicht	Stiellänge	Stiel
6502	1.700 g	130 cm	Eschenstiel

EURO-Schaufeln

Ölgehärtet nach DIN

Die EURO-Schaufeln der Firma Krumpholz-Werkzeuge sind aus speziellem Schaufelblech gefertigt, ölgehärtet und pulverbeschichtet, beziehungsweise farblos lackiert. Die Dülle ist durchgehend verschweißt – die Arbeitskanten sind angeschliffen und kalibriert. Die Stiele aus 1a-Eschenholz sind ff geschliffen, klar lackiert und mit einem blauen unterem Stielende versehen.



Garten- und Landschaftsbau

Forstwerkzeuge

Pflasterhammer



Pflasterhammer Berliner Form

Art.-Nr.	Gewicht	Stiellänge	Stiel
5300	1.000 g	18 cm	Eschenstiel
5301	1.500 g	18 cm	Eschenstiel
5302	2.000 g	18 cm	Eschenstiel
5303	2.500 g	18 cm	Eschenstiel



Pflasterhammer Berliner Form „Safety“

Art.-Nr.	Gewicht	Stiellänge	Stiel
5351	1.000 g	18 cm	Eschenstiel
5352	1.500 g	18 cm	Eschenstiel

Vorschlaghammer



Vorschlaghammer

Art.-Nr.	Kopfgew.	Stiellänge	Stiel	Gesamtgew.
2911	3.000 g	60 cm	Eschenstiel	3.400 g
2912	4.000 g	70 cm	Eschenstiel	4.500 g
2913	5.000 g	80 cm	Eschenstiel	5.800 g
2914	6.000 g	80 cm	Eschenstiel	6.800 g
2915	8.000 g	90 cm	Eschenstiel	8.900 g
2916	10.000 g	90 cm	Eschenstiel	10.900 g



Schlegel



Schlegel

Art.-Nr.	Kopfgew.	Stiellänge	Stiel	Gesamtgew.
2621	3.000 g	60 cm	Eschenstiel	3.400 g
2622	4.000 g	70 cm	Eschenstiel	4.500 g
2623	5.000 g	80 cm	Eschenstiel	5.800 g
2624	6.000 g	80 cm	Eschenstiel	6.800 g
2625	8.000 g	90 cm	Eschenstiel	8.900 g
2626	10.000 g	90 cm	Eschenstiel	10.900 g

Steinspalthammer



Steinspalthammer

Art.-Nr.	Kopfgew.	Stiellänge	Stiel	Gesamtgew.
2811	3.000 g	60 cm	Eschenstiel	3.400 g
2812	4.000 g	70 cm	Eschenstiel	4.500 g
2813	5.000 g	80 cm	Eschenstiel	5.800 g
2814	6.000 g	80 cm	Eschenstiel	6.800 g
2815	8.000 g	90 cm	Eschenstiel	8.900 g
2816	10.000 g	90 cm	Eschenstiel	10.900 g

Kreuzschlaghammer



Kreuzschlaghammer

Art.-Nr.	Kopfgew.	Stiellänge	Stiel	Gesamtgew.
2711	3.000 g	60 cm	Eschenstiel	3.400 g
2712	4.000 g	70 cm	Eschenstiel	4.500 g
2713	5.000 g	80 cm	Eschenstiel	5.800 g
2714	6.000 g	80 cm	Eschenstiel	6.800 g
2715	8.000 g	90 cm	Eschenstiel	8.900 g
2716	10.000 g	90 cm	Eschenstiel	10.900 g

Nageleisen



Nageleisen sechskant

Art.-Nr.	Gewicht	Länge	Durchmesser
3841	1.250 g	50 cm	18 mm
3842	1.500 g	60 cm	18 mm
3843	2.100 g	80 cm	18 mm



Nageleisen rund

Art.-Nr.	Gewicht	Länge	Durchmesser
3823	1.900 g	60 cm	18 mm
3824	2.500 g	80 cm	18 mm
3825	3.000 g	100 cm	18 mm

Ausschaleisen



Ausschaleisen Ø 22 mm

Art.-Nr.	Gewicht	Länge	Durchmesser
3701	2.450 g	80 cm	22 mm
3702	2.700 g	90 cm	22 mm
3703	3.100 g	100 cm	22 mm
3704	3.600 g	120 cm	22 mm



Ausschaleisen Ø 25 mm

Art.-Nr.	Gewicht	Länge	Durchmesser
3711	3.200 g	80 cm	25 mm
3712	3.600 g	90 cm	25 mm
3713	4.000 g	100 cm	25 mm
3714	4.800 g	120 cm	25 mm

Brechstangen



Brechstange mit gebogener Nagelklaue und Spitze

Art.-Nr.	Gewicht	Länge	Durchmesser
3112	4.750 g	125 cm	25 mm
3113	8.000 g	150 cm	30 mm



Brechstange gebogen

Art.-Nr.	Gewicht	Länge	Durchmesser
3122	4.750 g	125 cm	25 mm
3123	8.000 g	150 cm	30 mm



Brechstange Meisel

Art.-Nr.	Gewicht	Länge	Durchmesser
3102	4.750 g	125 cm	25 mm
3103	8.000 g	150 cm	30 mm



Brechstange kantig

Art.-Nr.	Gewicht	Länge	Durchmesser
3002	6.500 g	125 cm	30 mm
3003	8.500 g	150 cm	35 mm



Eisstößer



Eisstößer

Art.-Nr.	Gewicht	Stiellänge	Stiel
3401	1.800 g	130 cm	Eschenstiel



Eisstößer

Art.-Nr.	Gewicht	Stiellänge	Stiel
3411	1.600 g	130 cm	Eschenstiel

Schneeschieber



Schneeschieber (Sperrholz)

Art.-Nr.	Gewicht	Stiellänge	Stiel
7604	1.800 g	130 cm	Eschenstiel



Schneeschieber (Alu)

Art.-Nr.	Gewicht	Stiellänge	Stiel
7603	2.000 g	130 cm	Eschenstiel

Erdbohrer



Erdbohrer

Art.-Nr.	Gewicht	Stiellänge	Stiel
6107	1.700 g	145 cm	Stahlrohr-T-Stiel (lackiert)
6108	2.000 g	145 cm	Stahlrohr-T-Stiel (lackiert)

Hohlspaten



Hohlspaten SHARK

Art.-Nr.	Gewicht	Stiellänge	Stiel
5885	2.420 g	80 cm	Eschen-T-Stiel



Hohlspaten SPORK

Art.-Nr.	Gewicht	Stiellänge	Stiel
5884	2.080 g	80 cm	Eschen-T-Stiel



Hohl- und Pflanzspaten (groß)

Art.-Nr.	Gewicht	Stiellänge	Stiel
5883	2.860 g	80 cm	Eschen-T-Stiel



Hohl- und Pflanzspaten (medium)

Art.-Nr.	Gewicht	Stiellänge	Stiel
5882	2.420 g	80 cm	Eschen-T-Stiel



Hohl- und Pflanzspaten (klein)

Art.-Nr.	Gewicht	Stiellänge	Stiel
5881	1.540 g	80 cm	Eschen-T-Stiel

Das Besondere unterliegt ewig dem
Allgemeinen, das Allgemeine hat ewig
sich dem Besonderen zu fügen.

J. W. von Goethe



Pfahlramme



Pfahlramme

Art.-Nr.	Gewicht	Stiellänge	Stiel
4511	20.000 g	-	-

Handbagger



Handbagger

Art.-Nr.	Gewicht	Stiellänge	Stiel
6101	6.000 g	90 cm	Eschenstiel
6102	6.500 g	100 cm	Eschenstiel



Pflanzhandbagger

Art.-Nr.	Gewicht	Stiellänge	Stiel
1350	1.660 g	80 cm	Eschenstiel

Gabeln



Dunggabel mit Schienenzwinge

Art.-Nr.	Gewicht	Stiellänge	Stiel
9905	1.500 g	135 cm	Eschenstiel
9922	1.700 g	135 cm	Eschenstiel



Heugabel mit Schienenzwinge

Art.-Nr.	Gewicht	Stiellänge	Stiel
9904	1.450 g	135 cm	Eschenstiel



Dunggabel mit Federhülle

Art.-Nr.	Gewicht	Stiellänge	Stiel
9985	1.580 g	135 cm	Eschenstiel



Heugabel mit Federhülle

Art.-Nr.	Gewicht	Stiellänge	Stiel
9984	1.550 g	135 cm	Eschenstiel



Ballengabel mit Dülle

Art.-Nr.	Gewicht	Stiellänge	Stiel
9920	1.300 g	135 cm	Eschenstiel



Pferdemistgabel mit Dülle

Art.-Nr.	Gewicht	Stiellänge	Stiel
9927	1.700 g	135 cm	Eschenstiel



Spatengabel mit Schienenzwinge

Art.-Nr.	Gewicht	Stiellänge	Stiel
0401	1.600 g	95 cm	Eschen-T-Stiel
0406	1.580 g	95 cm	Eschen-Knopf-Stiel

Forstwerkzeuge

Höchste Qualität in Leistung und Präzision

Krumpholz-Werkzeuge hat eine lange Tradition im Fertigen von qualitativ sehr hochwertigen Forstwerkzeugen. Die Äxte zum Fällen und Ausasten werden aus Boronstahl handgeschmiedet und mit einem hochwertigen Hickory- oder Eschenholzstiel versehen. Auf Wunsch ist auch ein Lederschneidenschutz und Lederstielschutz möglich.

-
- ▶ Äxte mit Lederstielschutz und Lederschneidenschutz (S. 84-87)
 - ▶ Damast-Werkzeuge (S. 88/89)
 - ▶ Äxte zum Fällen und Ausasten (S. 91)
 - ▶ Spaltäxte (S. 92)
 - ▶ Spalthämmer (S. 92)
 - ▶ Spaltkeile (S. 95)
 - ▶ Universalbeile (S. 96)
 - ▶ Sappies (S. 97)
 - ▶ Sappie-Äxte (S. 97)
 - ▶ Pack- und Holzstangen (S. 98)
 - ▶ Sensen und Sicheln (S. 98)
 - ▶ Heppen (S. 99)
 - ▶ Baumschäler (S. 99)

Handgefertigte Protektoren

Hochwertiger Schutz Ihres Forstwerkzeugs

Aus speziellem Kohlenstoffstahl handgeschmiedet und gehärtet, um den höchsten Anforderungen des qualitätsbewussten Gärtners und professionellen Forstarbeiters zu entsprechen.

Der Schneidenschutz ist handgenäht und aus echtem Leder. Er ist hervorragend geeignet, um Verletzungen durch die scharf geschliffene Schneide zu vermeiden.

Der von Krumpholz entwickelte Lederstielschutz aus echtem Rindsleder hat enorme Vorteile im Vergleich zu einem Metallstielschutz. Durch den handgefertigten Lederschutz wird der Stiel vor Schäden bewahrt, die bei Berührung mit dem Holz auftreten.

Der größte Vorteil des Lederstielschutzes liegt darin, dass dieser durch einen kleinen Handgriff vom Stiel gezogen werden kann, damit das Holz atmen und trocknen kann. Dadurch wird der Stiel vor dem Verfaulen bewahrt und es kann sich keine Feuchtigkeit unter dem Stielschutz sammeln.

Äxte mit Lederstiel- und Lederschneidenschutz

Gartenwerkzeuge



Gartenbeil

Art.-Nr.	Kopfgew.	Stiellänge	Stiel	Gesamtgew.
0333	330 g	38 cm	Eschen-Kuhfuß-Stiel	530 g
0334	330 g	38 cm	Hickory-Kuhfuß-Stiel	570 g

Handbeil

Art.-Nr.	Kopfgew.	Stiellänge	Stiel	Gesamtgew.
0351	600 g	38 cm	Eschen-Kuhfuß-Stiel	800 g
0352	800 g	38 cm	Eschen-Kuhfuß-Stiel	1.000 g
0353	1.000 g	40 cm	Eschen-Kuhfuß-Stiel	1.200 g
0355	600 g	38 cm	Hickory-Kuhfuß-Stiel	900 g
0356	800 g	38 cm	Hickory-Kuhfuß-Stiel	1.100 g
0357	1.000 g	40 cm	Hickory-Kuhfuß-Stiel	1.300 g

Freizeitbeil

Art.-Nr.	Kopfgew.	Stiellänge	Stiel	Gesamtgew.
0359	700 g	38 cm	Eschen-Kuhfuß-Stiel	1.000 g

Forstaxt

Art.-Nr.	Kopfgew.	Stiellänge	Stiel	Gesamtgew.
0361	1.000 g	60 cm	Eschen-Kuhfuß-Stiel	1.300 g
0362	1.250 g	70 cm	Eschen-Kuhfuß-Stiel	1.700 g
0363	1.400 g	70 cm	Eschen-Kuhfuß-Stiel	1.950 g
0364	1.600 g	80 cm	Eschen-Kuhfuß-Stiel	2.200 g
0365	1.000 g	60 cm	Hickory-Kuhfuß-Stiel	1.400 g
0366	1.250 g	70 cm	Hickory-Kuhfuß-Stiel	1.800 g
0367	1.400 g	70 cm	Hickory-Kuhfuß-Stiel	2.100 g
0368	1.600 g	80 cm	Hickory-Kuhfuß-Stiel	2.500 g

Garten- und Landschaftsbau



Forstwerkzeuge



Äxte mit Lederstiel- und Lederschneidenschutz

Super-Spaltaxt



Art.-Nr.	Kopfgew.	Stiellänge	Stiel	Gesamtgew.
0371	1.100 g	60 cm	Eschen-Kuhfuß-Stiel	1.600 g
0372	2.000 g	80 cm	Eschen-Kuhfuß-Stiel	2.700 g
0376	1.100 g	60 cm	Hickory-Kuhfuß-Stiel	1.800 g
0377	2.000 g	80 cm	Hickory-Kuhfuß-Stiel	2.900 g

Doppelkeil-Spaltaxt



Art.-Nr.	Kopfgew.	Stiellänge	Stiel	Gesamtgew.
0373	1.700 g	80 cm	Eschen-Kuhfuß-Stiel	2.500 g
0378	1.700 g	80 cm	Hickory-Kuhfuß-Stiel	2.650 g

Spalthammer



Art.-Nr.	Kopfgew.	Stiellänge	Stiel	Gesamtgew.
0381	3.200 g	90 cm	Eschen-Kuhfuß-Stiel	3.900 g
0382	3.200 g	90 cm	Hickory-Kuhfuß-Stiel	4.100 g





Damast-Werkzeuge



Damast-Wurfaxt

Art.-Nr.	Gewicht	Stiellänge	Stiel
0002	1.800 g	80 cm	Eschenholzstiel (geölt)

Damaszenerstahl wird seit über 2000 Jahren hergestellt. Es ist ein Werkstoff, der aus zwei oder mehr unterschiedlichen Stahl- beziehungsweise Eisensorten besteht und im Feuer verschweißt wird.

Klassisch wird kohlenstoffreicher mit kohlenstoffarmen Stahl gemischt, um die gewünschten Eigenschaften der verschiedenen Stahlsorten zu erhalten. Ziel ist eine Verbesserung der Eigenschaften des Werkstoffs und eine optische Veredelung. Der härtere Stahl gibt der Klinge Schnitthaltigkeit, der weichere Stahl Zähigkeit. Das Damastpaket lässt sich beliebig oft falten, um die gewünschte Anzahl an Lagen zu erlangen. Durch Polieren und Ätzen des Stahls entsteht ein einmaliges Muster, das nicht reproduzierbar ist.



Äxte zum Fällen und Ausasten



Forstaxt mit Eschenstiel



Art.-Nr.	Kopfgew.	Stiellänge	Stiel	Gesamtgew.
0510	800 g	50 cm	Eschen-Kuhfuß-Stiel	1.100 g
0511	1.000 g	60 cm	Eschen-Kuhfuß-Stiel	1.300 g
0512	1.250 g	70 cm	Eschen-Kuhfuß-Stiel	1.800 g
0513	1.400 g	70 cm	Eschen-Kuhfuß-Stiel	1.900 g
0514	1.600 g	80 cm	Eschen-Kuhfuß-Stiel	2.100 g

Forstaxt mit Hickorystiel



Art.-Nr.	Kopfgew.	Stiellänge	Stiel	Gesamtgew.
0011	1.000 g	60 cm	Hickory-Kuhfuß-Stiel	1.400 g
0012	1.250 g	70 cm	Hickory-Kuhfuß-Stiel	1.900 g
0013	1.400 g	70 cm	Hickory-Kuhfuß-Stiel	2.100 g
0019	1.600 g	80 cm	Hickory-Kuhfuß-Stiel	2.400 g

Handbeil mit Eschenstiel



Art.-Nr.	Kopfgew.	Stiellänge	Stiel	Gesamtgew.
0501	600 g	38 cm	Eschen-Kuhfuß-Stiel	800 g
0502	800 g	38 cm	Eschen-Kuhfuß-Stiel	1.000 g
0503	1.000 g	40 cm	Eschen-Kuhfuß-Stiel	1.200 g

Handbeil mit Hickorystiel



Art.-Nr.	Kopfgew.	Stiellänge	Stiel	Gesamtgew.
0005	600 g	38 cm	Hickory-Kuhfuß-Stiel	850 g
0006	800 g	38 cm	Hickory-Kuhfuß-Stiel	1.050 g
0007	1.000 g	40 cm	Hickory-Kuhfuß-Stiel	1.300 g

Spaltäxte



Super-Spaltaxt mit Eschenstiel

Art.-Nr.	Kopfgew.	Stiellänge	Stiel	Gesamtgew.
0521	1.100 g	60 cm	Eschen-Kuhfuß-Stiel	1.600 g
0522	2.000 g	80 cm	Eschen-Kuhfuß-Stiel	2.700 g



Super-Spaltaxt mit Hickorystiel

Art.-Nr.	Kopfgew.	Stiellänge	Stiel	Gesamtgew.
0014	1.100 g	60 cm	Hickory-Kuhfuß-Stiel	1.800 g
0015	2.000 g	80 cm	Hickory-Kuhfuß-Stiel	2.900 g



Doppelkeil-Spaltaxt mit Eschenstiel

Art.-Nr.	Kopfgew.	Stiellänge	Stiel	Gesamtgew.
0523	1.700 g	80 cm	Eschen-Kuhfuß-Stiel	2.500 g



Doppelkeil-Spaltaxt mit Hickorystiel

Art.-Nr.	Kopfgew.	Stiellänge	Stiel	Gesamtgew.
0016	1.700 g	80 cm	Hickory-Kuhfuß-Stiel	2.650 g

Spalthämmer



Spalthammer

Art.-Nr.	Kopfgew.	Stiellänge	Stiel	Gesamtgew.
0531	3.200 g	90 cm	Eschenstiel	3.900 g
0018	3.200 g	90 cm	Hickory-Kuhfuß-Stiel	4.100 g



Spalthammer „Saftey“

Art.-Nr.	Kopfgew.	Stiellänge	Stiel	Gesamtgew.
0020	3.200 g	90 cm	Hickory-Kuhfuß-Stiel	4.200 g



Spaltkeile



Drehspaltkeil „Safety“

Art.-Nr.	Gewicht	Länge	Stiel
3316	2.800 g	23 cm	-



Spaltkeil „Safety“

Art.-Nr.	Gewicht	Länge	Stiel
3317	2.800 g	26 cm	-



Drehspaltkeil

Art.-Nr.	Gewicht	Länge	Stiel
3315	2.500 g	23 cm	-



Spaltkeil angedreht

Art.-Nr.	Gewicht	Länge	Stiel
3331	1.500 g	23 cm	-
3332	2.000 g	24 cm	-
3333	2.500 g	26 cm	-
3334	3.000 g	26 cm	-



Holzspaltkeil

Art.-Nr.	Gewicht	Länge	Stiel
3311	1.500 g	23 cm	-
3312	2.000 g	24 cm	-
3313	2.500 g	26 cm	-
3314	3.000 g	26 cm	-

Universalbeile



Gartenbeil

Art.-Nr.	Kopfgew.	Stiellänge	Stiel	Gesamtgew.
0331	330 g	38 cm	Eschen-Kuhfuß-Stiel	470 g
0332	330 g	38 cm	Hickory-Kuhfuß-Stiel	520 g



Freizeitbeil

Art.-Nr.	Kopfgew.	Stiellänge	Stiel	Gesamtgew.
0571	700 g	40 cm	Eschen-Kuhfuß-Stiel	1.000 g
0051	700 g	40 cm	Hickory-Kuhfuß-Stiel	1.100 g



Forst- und Spaltaxt mit Eschenstiel

Art.-Nr.	Kopfgew.	Stiellänge	Stiel	Gesamtgew.
0541	1.000 g	70 cm	Eschen-Kuhfuß-Stiel	1.500 g
0542	1.250 g	80 cm	Eschen-Kuhfuß-Stiel	1.850 g
0543	1.500 g	80 cm	Eschen-Kuhfuß-Stiel	2.100 g
0544	1.800 g	90 cm	Eschen-Kuhfuß-Stiel	2.600 g
0545	2.000 g	90 cm	Eschen-Kuhfuß-Stiel	2.800 g



Forst- und Spaltaxt mit Hickorystiel

Art.-Nr.	Kopfgew.	Stiellänge	Stiel	Gesamtgew.
0081	1.000 g	70 cm	Hickory-Kuhfuß-Stiel	1.600 g
0082	1.250 g	80 cm	Hickory-Kuhfuß-Stiel	1.950 g
0083	1.500 g	80 cm	Hickory-Kuhfuß-Stiel	2.200 g
0084	1.800 g	90 cm	Hickory-Kuhfuß-Stiel	2.700 g
0085	2.000 g	90 cm	Hickory-Kuhfuß-Stiel	2.900 g

Sappies



Euro-Sappie

Art.-Nr.	Kopfgew.	Stiellänge	Stiel	Gesamtgew.
0583	1.200 g	90 cm	Eschen-Kuhfuß-Stiel	1.900 g
0043	1.200 g	90 cm	Hickory-Kuhfuß-Stiel	2.000 g



Handsappie

Art.-Nr.	Kopfgew.	Stiellänge	Stiel	Gesamtgew.
0581	600 g	40 cm	Eschen-Kuhfuß-Stiel	800 g
0584	600 g	60 cm	Eschen-Kuhfuß-Stiel	900 g
0582	600 g	80 cm	Eschen-Kuhfuß-Stiel	1.000 g
0041	600 g	40 cm	Hickory-Kuhfuß-Stiel	900 g
0044	600 g	60 cm	Hickory-Kuhfuß-Stiel	1.000 g
0042	600 g	80 cm	Hickory-Kuhfuß-Stiel	1.100 g

Sappie-Äxte



Sappie-Holzfalleraxt

Art.-Nr.	Kopfgew.	Stiellänge	Stiel	Gesamtgew.
0591	1.500 g	90 cm	Eschen-Kuhfuß-Stiel	1.900 g



Sappie-Holzaxt

Art.-Nr.	Kopfgew.	Stiellänge	Stiel	Gesamtgew.
0594	1.250 g	70 cm	Eschen-Kuhfuß-Stiel	2.000 g



Sappie-Doppelkeilspaltaxt

Art.-Nr.	Kopfgew.	Stiellänge	Stiel	Gesamtgew.
0592	1.700 g	80 cm	Eschen-Kuhfuß-Stiel	2.500 g



Sappie-Superspaltaxt

Art.-Nr.	Kopfgew.	Stiellänge	Stiel	Gesamtgew.
0593	2.000 g	80 cm	Eschen-Kuhfuß-Stiel	2.800 g

Pack- und Holzanglen



Handpackzange

Art.-Nr.	Gewicht	Stiellänge	max. Klauenöffnung
3161	950 g	16 cm	250 mm



Vorlieferzange

Art.-Nr.	Gewicht	Stiellänge	max. Klauenöffnung
3162	1.200 g	16 cm	300 mm

Sensen und Sichel



Sichel

Art.-Nr.	Gewicht	Stiellänge	Stiel
0651	300 g	14 cm	Eschengriff
0652	400 g	14 cm	Eschengriff



Sensensichel

Art.-Nr.	Gewicht	Stiellänge	Stiel
0661	500 g	14 cm	Eschengriff



Gartensichel

Art.-Nr.	Gewicht	Stiellänge	Stiel
0631	1.000 g	40 cm	Eschen-Kuhfuß-Stiel

Heppen



Reisigheppe

Art.-Nr.	Gewicht	Stiellänge	Stiel
0621	1.400 g	90 cm	Eschen-Kuhfuß-Stiel



Schweizer-Gertl

Art.-Nr.	Gewicht	Stiellänge	Stiel
0611	500 g	14 cm	Ledergriff



Streuheppe

Art.-Nr.	Gewicht	Stiellänge	Stiel
0601	550 g	14 cm	Eschengriff



Streuheppe

Art.-Nr.	Gewicht	Stiellänge	Stiel
0701	600 g	14 cm	Eschengriff

Baumschäler



Baumschäler

Art.-Nr.	Gewicht	Stiellänge	Stiel
0802	250 g	80 cm	Eschenstiel

Stiele und Griffe

Qualität die man fühlt



Eschengriff



Eschen-P-Griff



Eschen-Kuhfuß-Stiel (gefirnist)



Hickory-Kuhfuß-Stiel (gefirnist)

Eschen-Knopf-Stiel



Eschen-P-Stiel



Eschen-D-Stiel



Eschenstiel



Eschen-T-Stiel



Displays

Besondere Präsentation für besonderes Werkzeug

Auf Kundenwunsch werden unsere Werkzeuge in speziellen Holzdisplays geliefert. Die Auswahl an Werkzeugen richtet sich nach dem Wunsch des Kunden und wird durch unsere Erfahrungswerte mit diversen Werkzeugen ergänzt. Displays können ab 3 Meter Länge eingerichtet werden. Die Anzahl der Displays ist unbegrenzt. Wahlweise können auch bestehende Wände aus TEGA-Metall mit Werkzeug eingerichtet werden. Auf Anfrage ist es möglich, individuelle Sonderanfertigungen von kompletten Werkzeugwänden oder kleineren Präsentationsmöglichkeiten zu planen und aufzubauen.

- ▶ Holzdisplays (S. 104)
- ▶ Metalldisplays (S. 105)
- ▶ Sonderanfertigungen (S. 106/107)



Holzdisplays

Präsentationsmöglichkeiten aus Holz



Metalldisplays

Präsentationsmöglichkeiten aus Metall

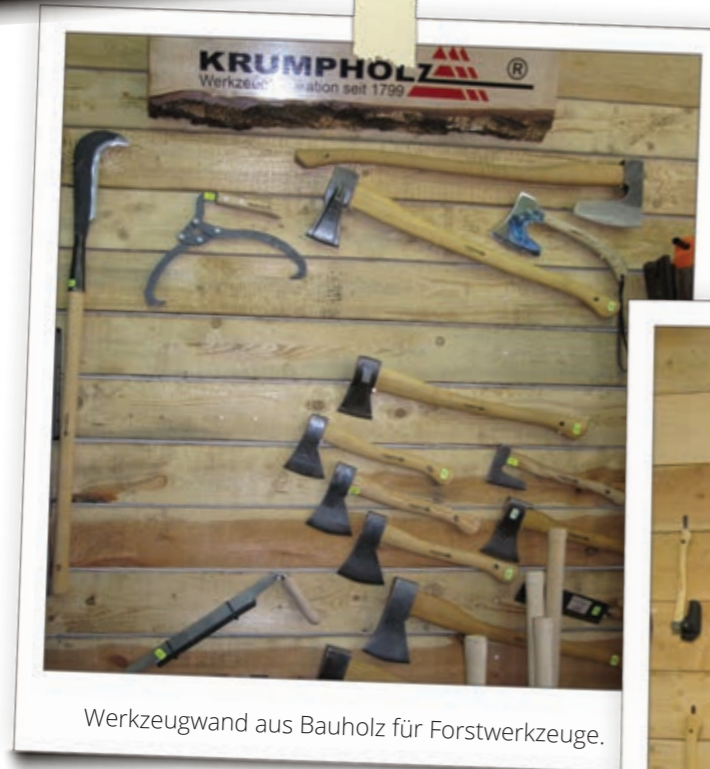


Sonderanfertigungen

Individuelle Präsentationsmöglichkeiten



Werkzeugwand aus Bauholz zur Messepräsentation.



Werkzeugwand aus Bauholz für Forstwerkzeuge.



Werkzeugwand aus Bauholz zur Messepräsentation.



30 Meter Werkzeugwand im größten überdachten Gartencenter Europas.

Stichwortverzeichnis

Name	Seite
A	
Alu-Fruchtschaufel	52
Alu-Schaufel	52
Ampferstecher	43
Ausschaleisen	72
Äxte mit Lederschutz	84, 87
Äxte zum Fällen und Ausasten	91
B	
Ballengabel	79
Baumschäler	99
Bayerische Schaufel EURO	66
Beethacke	56
Bio-Cultivator	32
Bio-Fugenkratzer	32
Bio-Handhacke	32
Bio-Handrechen	32
Bio-Werkzeuge	32
Bonsai-Grubber	38
Bonsai-Messer	38
Bonsai-Pflanzgabel	38
Bonsai-Pflanzkelle	38
Bonsai-Werkzeuge	38
Böschungshaue	61
Brechstangen	73
Buchsbaumscheren	35
Bügelrechen	63
C	
Cape-Cod-Weeder	28
Chelsea-Hacke	21
Cultivator	24, 25
D	
Damast-Werkzeuge	88
Damast-Wurfaxt	88
Damen-Spork	44
Damengabel aus einem Stück	46
Damenhandspaten aus einem Stk. Stahl geschm.	41
Damenpflanzspaten	41
Damenschaufel	52
Damensetzspaten	41
Damenspaten	49
Damenspaten aus einem Stück	46
Damenspitzspaten	41
Damenspitzspaten mit Tritt	41
Displays	102
Doppelkeil-Spaltaxt	92

Name	Seite
Doppelkeil-Spaltaxt mit Lederschutz	87
Drainagespaten	49
Drehspaltkeil	95
Drehspaltkeil „Safety“	95
Dunggabel	50, 79
Dunghacke	50
E	
Eisstößer	74
Erdbohrer	74
Euro-Sappie	97
F	
Feldhacke	54, 55
Fingerjäter	24, 27
Forst- und Spaltaxt	96
Forst-, Setz- und Pflanzhacke	55
Forstaxt	91
Forstaxt mit Lederschutz	84
Frankfurter Schaufel	52
Frankfurter Schaufel EURO	66
Freizeitbeil	96
Freizeitbeil mit Lederschutz	84
Fugenkratzer	30
Fugenmesser	30
G	
Gabeln	50, 79
Gartenbeile	18, 96
Gartenbeil mit Lederschneidenschutz	18, 84
Gartendisk	26
Gartengabel	50
Gartenhäckchen	20, 21
Gartenhacken	56
Gartenmesser	35
Gartensichel	26, 98
Gärtner-Spork	44
Gärtnerspaten	49
Gärtnerspaten aus einem Stück	46
Geschmiedete Schaufel	52
Großmutter-Spork	44
Grubber	24
H	
Hacken	60
Hacken mit rundem Auge	54, 55
Halbmond-Schuffel	62
Halbmondhacke	55

Name	Seite
Hämmer	68, 71
Hand-Spork	44
Handbagger	78
Handbeil	91
Handbeil mit Lederschutz	84
Handgabel geschmiedet	31
Handgabeln	31
Handhäckchen	25
Handhacke	25
Handhacke Harzer-Form	42
Handhacke Herzform	42
Handhacken aus einem Stück Stahl geschmiedet	42
Handhacken mit rundem Auge	20, 21
Handharken	25
Handhäulein	20
Handjäter	27
Handkralle	24
Handlaubrechen	25
Handpackzange	98
Handsappie	97
Handschuffel	62
Handschuffel Herzform	62
Handspaten	43
Harzer-Hacke	55
Hauen	61
Häulein	21
Heppen	99
Herz-Schuffel	62
Herzhacke	54, 56
Herzhäulein	25
Heugabel	50, 79
Hohl- und Pflanzspaten	75
Hohlspaten	75
Hohlspaten SHARK	75
Hohlspaten SPORK	75
Holländer Schaufel	52
Holländische Hacke	56
Holsteiner Schaufel	52
Holsteiner Schaufel EURO	66
Holzspaltkeil	95
J	
Junior-Federrechen	37
Junior-Gartenhacke	36
Junior-Gartenrechen	37
Junior-Handgabel	37
Junior-Handhacke	37
Junior-Pflanzkelle	37

Name	Seite
Junior-Schuffel	36
Junior-Spaten	36
Junior-Spatenschaufel	36
Junior-Spitzspaten	36
Juniorwerkzeuge	36, 37
K	
Kabelgrabenschaufel EURO	66
Karsthacke	55
Kartoffelhacke	55
Kompostschaufel	17
Kotkrücke	60
Kreuzhacke	60
Kreuzschlaghammer	71
Kronenpflanzkelle	16
L	
Laubrechen	63
Löwenzahnzieher	28
M	
Mini-Spork	44
N	
Nageleisen	72
Nageleisen rund	72
Nageleisen sechskant	72
P	
Pack- und Holzangen	98
Pfahlramme	78
Pferdemistgabel	79
Pflanzhandbagger	33, 78
Pflanzhandhacke	42
Pflanzholz	33
Pflanzkellen	17
Pflanzkellen aus einem Stück Stahl geschmiedet	16
Pflanzlochstecher	33
Pflanzmesser	35
Pflanzspaten aus einem Stück	46
Pflanzwerkzeuge	33
Pflasterhämmer	68
Piranha-Hacke	54
Platthacke	61
R	
Rasenkantenstecher	35
Rasenrechen	63

Stichwortverzeichnis

Name	Seite	Name	Seite
Rechen	63	Staudenspaten	43
Rechen aus einem Stück Stahl geschmiedet	63	Stechspaten	49
Rechteck-Schuffel	62	Steinspalthammer	71
Regensburger Haue	61	Stiele	100, 101
Reisigheppe	99	Straßenrechen	63
Rodespaten	49	Streuheppe	99
Rosen- und Jätégabeln	31, 43	Super-Spaltaxt	92
Rosen-Handgabel	31	Super-Spaltaxt mit Lederschutz	87
Rosengabel	43		
Rübenhacke	56	T	
Ruckschuffel	62	Topfkelle	17
		Triangel-Fugenkratzer	30
S			
Sappie-Äxte	97	U	
Sappie-Doppelkeilspaltaxt	97	Universalbeile	96
Sappie-Holzaxt	97	Unkraut- und Jätéhacke	20
Sappie-Holzfülleraxt	97	Unkraut- und Jätékelle	16
Sappie-Superspaltaxt	97	Unkraut- und Spargelstecher	27
Sappies	97	Unkrautstecher	27
Sauzahn	24	Unkrautstecher groß	43
Schaufel Amerikanische Form	51		
Schaufeln	52	V	
Schaufeln EURO	66	Vorlieferzange	98
Schlegel	71	Vorschlaghammer	68
Schneeschieber	74		
Schuffeln	62	W	
Schweizer-Gertl	99	Wegmacherhaue	61
Sensen und Sicheln	98	Wiedehopfhaue	61
Sensensichel	98	Wurzelhacke	60
Setz- und Pflanzhacke	55		
SHARK aus einem Stück Stahl geschmiedet	46	Z	
Sichel	98	Zwiebelkelle	17
Spaltäxte	92	Zwiebelpflanzer	33
Spalthämmer	92		
Spalthammer „Safety“	92		
Spalthammer mit Lederschutz	87		
Spaltkeil „Safety“	95		
Spaltkeile	95		
Spaten	49		
Spaten aus einem Stück Stahl geschmiedet	46		
Spaten Vierländer Form	49		
Spatengabel	50, 79		
„SPAufel“	51		
Spork	44		
Spork-Hacke	45		
Spork-Handhacke	44		
Spork-Rechen	45		
Spork-Schuffel	45		



Artikelnummernverzeichnis

Art.-Nr.	Seite	Art.-Nr.	Seite	Art.-Nr.	Seite	Art.-Nr.	Seite	Art.-Nr.	Seite	Art.-Nr.	Seite	Art.-Nr.	Seite	Art.-Nr.	Seite	Art.-Nr.	Seite	Art.-Nr.	Seite	Art.-Nr.	Seite	Art.-Nr.	Seite	Art.-Nr.	Seite
0002	88	0373	87	0904	61	1308	24	1349	33	1398	32	1466	25	1603	61	3003	73	5242	49						
0005	91	0376	87	1021	50	1309	24	1350	33	1402	60	1467	62	1604	61	3102	73	5301	68						
0006	91	0377	87	1022	50	1310	17	1350	78	1403	46	1468	30	1622	55	3103	73	5302	68						
0007	91	0378	87	1023	50	1311	28	1352	30	1404	28	1468	30	1625	54	3112	73	5303	68						
0011	91	0381	87	1024	50	1311	28	1352	30	1404	28	1469	31	1627	55	3113	73	5351	68						
0012	91	0382	87	1051	56	1312	28	1353	30	1405	33	1470	37	1629	54	3122	73	5352	68						
0013	91	0401	79	1052	62	1312	28	1353	30	1406	49	1471	37	1632	55	3123	73	5806	49						
0014	92	0404	50	1053	62	1314	35	1354	30	1407	49	1472	36	1642	55	3161	98	5807	49						
0015	92	0406	79	1054	56	1315	50	1354	30	1408	49	1473	36	1646	55	3162	98	5881	75						
0016	92	0411	50	1055	62	1317	25	1355	30	1409	46	1474	36	1681	54	3311	95	5882	75						
0018	92	0413	50	1056	56	1318	30	1355	30	1411	35	1475	36	1683	54	3312	95	5883	75						
0019	91	0501	91	1059	62	1318	30	1356	25	1412	35	1476	37	1691	51	3313	95	5884	75						
0020	92	0502	91	1081	43	1319	30	1357	24	1415	38	1477	36	1692	51	3314	95	5885	75						
0041	97	0503	91	1082	43	1319	30	1358	24	1416	38	1478	37	1693	51	3315	95	6101	78						
0042	97	0510	91	1083	43	1320	27	1359	31	1417	38	1479	37	1702	61	3316	95	6102	78						
0043	97	0511	91	1091	26	1321	35	1360	27	1418	38	1480	16	1820	60	3317	95	6107	74						
0044	97	0512	91	1092	26	1322	24	1361	27	1419	38	1481	16	1821	60	3331	95	6108	74						
0051	96	0513	91	1101	21	1323	30	1362	24	1428	63	1482	16	1902	61	3332	95	6208	52						
0081	96	0514	91	1101	56	1323	30	1363	32	1429	25	1483	16	1904	61	3333	95	6209	52						
0082	96	0521	92	1103	20	1324	26	1364	32	1430	62	1484	16	1951	55	3334	95	6210	52						
0083	96	0522	92	1104	20	1325	26	1365	33	1431	24	1485	31	1962	55	3401	74	6451	52						
0084	96	0523	92	1105	20	1326	26	1366	62	1431	27	1486	35	2081	60	3411	74	6452	52						
0085	96	0531	92	1111	56	1327	33	1367	62	1432	24	1487	16	2084	60	3701	72	6502	66						
0331	18	0541	96	1112	56	1328	43	1368	52	1433	32	1488	16	2621	71	3702	72	6701	49						
0331	96	0542	96	1113	56	1329	31	1370	43	1434	32	1489	16	2622	71	3703	72	6702	49						
0332	18	0543	96	1121	20	1330	17	1371	46	1437	27	1490	25	2623	71	3704	72	7603	74						
0332	96	0544	96	1122	20	1331	17	1372	46	1440	17	1491	25	2624	71	3711	72	7604	74						
0333	18	0545	96	1123	20	1332	30	1375	33	1441	62	1492	24	2625	71	3712	72	7621	52						
0333	84	0571	96	1151	21	1332	30	1376	49	1442	25	1494	30	2626	71	3713	72	7622	52						
0334	18	0581	97	1152	21	1333	31	1377	49	1443	33	1494	30	2711	71	3714	72	9904	79						
0334	84	0582	97	1153	21	1334	24	1378	49	1444	31	1495	33	2712	71	3823	72	9905	79						
0351	84	0583	97	1154	21	1335	24	1380	31	1445	28	1497	17	2713	71	3824	72	9920	79						
0352	84	0584	97	1155	21	1336	17	1381	44	1445	28	1503	61	2714	71	3825	72	9922	79						
0353	84	059	97	1156	21	1337	43	1382	44	1446	28	1504	61	2715	71	3841	72	9927	79						
0355	84	0591	97	1171	20	1338	33	1383	45	1446	28	1521	42	2716	71	3842	72	9984	50, 79						
0356	84	0592	97	1172	20	1339	24	1384	45	1447	17	1522	42	2811	71	3843	72	9985	50, 79						
0357	84	0593	97	1173	20	1340	30	1385	44	1448	25	1523	42	2812	71	4511	78								
0359	84	0601	99	1201	21	1340	30	1386	44	1449	25	1571	41	2813	71	4836	63								
0361	84	0611	99	1201	56	1341	31	1387	44	1450	25	1572	41	2814	71	4837	63								
0362	84	0621	99	1203	20	1342	28	1388	44	1451	25	1573	41	2815	71	4881	63								
0363	84	0631	26	1204	20	1342	28	1389	45	1452	25	1574	41	2816	71	4981	63								
0364	84	0631	98	1205	20	1343	28	1390	27	1453	25	1575	41	2911	68	5007	66								
0365	84	0651	98	1301	56	1343	28	1391	33	1454	25	1576	41	2912	68	5051	52								
0366	84	0652	98	1302	21	1344	17	1392	25	1460	63	1581	52	2913	68	5107	66								
0367	84	0661	98	1303	21	1345	63	1394	24	1461	17	1582	52	2914	68	5151	52								
0368	84	0701	99	1304	21	1346	46	1395	17	1463	31	1591	49	2915	68	5152	52								
0371	87	0802	99	1306	24	1347	46	1396	62	1464	17	1592	49	2916	68	5153	51								
0372	87	0903	61	1307	24	1348	31	1397	31	1465	17	1593	49	3002	73	5213	66								

Allgemeine Geschäftsbedingungen Krumpholz-Werkzeuge

Verkaufs-, Lieferungs- und Zahlungsbedingungen

1. Anerkennung der Verkaufsbedingungen.

Für alle Verkäufe gelten die nachstehenden Bedingungen. Abweichungen davon oder mündliche Absprachen bedürfen der schriftlichen Bestätigung durch uns.

2. Angebot.

Alle Angebote sind für uns freibleibend.

3. Preise.

Die Preise verstehen sich in EURO freibleibend, ausschließlich Kosten für Versand und Verpackung.

4. Verpackung.

Einige Artikel werden in Spezialverpackung geliefert. Wir behalten uns vor, Ihre Bestellung auf die nächsthöhere oder niedrigere Verpackungseinheit auf- oder abzurunden.

5. Lieferzeit.

Die Angabe der Lieferzeit erfolgt nach bestem Wissen, aber ohne Gewähr. Vereinbarte Lieferfristen beginnen mit dem Tag der Bestellannahme. Ereignisse höherer Gewalt berechtigen uns, die Lieferung um die Dauer der Behinderung hinauszuschieben. Höherer Gewalt gleich stehen auch die Umstände, die uns die Lieferung wesentlich erschweren oder unmöglich machen. Schadensersatzansprüche an uns sind ausgeschlossen.

6. Garantie.

Auf unsere Werkzeuge gewähren wir Garantie. Diese erstreckt sich jedoch nur auf Fabrikations- oder Materialfehler. Für Schäden, die durch unsachgemäßen Gebrauch entstehen, übernehmen wir keine Haftung. Anderweitige Ansprüche, insbesondere auf Schadensersatzansprüche, sind ausgeschlossen.

7. Zahlungsbedingungen.

Unsere Zahlungsbedingungen lauten: 10 Tage, 2 Prozent Skonto - 30 Tage netto.

Bei Zielüberschreitung werden Verzugszinsen in Höhe des handelsüblichen Zinssatzes berechnet.

8. Eigentumsvorbehalt.

Alle von uns gelieferten Waren bleiben bis zur restlosen Bezahlung unser Eigentum.

9. Erfüllungsort und Gerichtsstand für Lieferung und Zahlung ist Kulmbach.

10. Die vorstehenden Bedingungen bleiben auch dann in Kraft, wenn eine oder mehrere von Ihnen unwirksam werden.

11. Lieferungsbedingungen.

Die Lieferung erfolgt wahlweise:

- a) frei Haus ab 1.250,00 Euro netto
- b) ab Werk





Krumpholz-Werkzeuge e.K.

Inh.: Claus Krumpholz

Guttenberger Hammer 2

95356 Grafengehaig

Tel.: (+49) 9255 / 362

Fax: (+49) 9255 / 532

info@krumpholz-werkzeuge.de

www.krumpholz1799.de

KRUMPHOLZ  [®]
Werkzeugfabrikation seit 1799