

Zoom

Kramer Allrad Teleradlader
750T • 680T



kramerALLRAD®

Vielseitigkeit auf der Höhe
der Zeit. In jeder Jahreszeit.
Jederzeit.

Fokus Produktivität.

DIE TELERADLADER VON KRAMER FOKUSSIEREN SCHON HEUTE, WAS EIN FUNKTIONSPRINZIP SO ZUKUNFTSSICHER UND ERTRAGREICH MACHT: MEHRFACHNUTZEN BEI GERINGEREN KOSTEN.

Technik, die ganz auf rasche Anpassung ausgerichtet ist und den Augenblick so blitzschnell fixiert wie der Autofokus einer Kamera: Entfernung, Winkel und optimaler Zugang in nahezu jeder Situation werden auf Knopfdruck erfasst. Perfekte Scharfeinstellung auf jeden Punkt der Wertschöpfungskette zur Verbesserung der Prozesse.

Als klassischer Radlader mit starrem Rahmen optimal und sicher sogar für den Einsatz von Arbeitsbühnen vorbereitet. Mit teleskopierbarer Ladeanlage für deutlich mehr Reichweite, Stapel- und Schütthöhe.

Mit einem sicheren Blick für das Wesentliche.



Ausgewogenheit: Qualität, die sich trägt.



1 Systemträger

Die perfekte Sicht, der ungeteilte Rahmen und eine starke Hydraulik schaffen ideale Bedingungen für den Einsatz von Arbeitsbühnen, Astscheren, Schaufeln und anderen Anbauwerkzeugen. Ein System auf hohem Niveau.

2 Anbau Räume

Teleradlader von Kramer erreichen nicht nur besondere Arbeitshöhen, sondern sind auch als klassische Radlader ideale Leistungsträger: Mit praktischen und leicht zugänglichen Leistungsquellen von vorne bis hinten.

3 Lenkarten

Allradlenkung, Vorderachsenlenkung und Hundegang sind beim Einsatz von Teleradladern ganz besonders wertvoll. Denn damit sind jederzeit präzise zu steuern, zentimeter-genau zu rangieren und immer sicher zu bewegen.

4 Komfortzonen

Der ergonomisch optimierte Arbeitsplatz mit perfekter Sicht nach oben, der komfortable Hydrostatantrieb, eine feinfühlig und starke Arbeitshydraulik und ein bequemer Wartungszugang: So wird Leistung einfach leichter.

5 Modellreihen

Die Teleradlader sind typische Vertreter des High Balanced Handling: Sie verkörpern eine perfekte Ausgewogenheit, die sich auch bei Miniladern, bei Radladern, Teleskopen und Kompaktteleskopen täglich beweist.

STÄRKE VON ALLEN SEITEN. VON DER LEISTUNG ZUR WIRTSCHAFTLICHKEIT. VON DER ERGONOMIE ZUM KOMFORT. VON DER FUNKTION ZUM DESIGN. DAS UMDENKEN IN DIE RICHTIGE RICHTUNG ERÖFFNET VIELE PERSPEKTIVEN. ES BRAUCHT ABER IMMER EINEN FESTEN RAHMEN.



Ein weit reichendes Panorama:
Mehr als ein Lader.
Mehr Reichweite.
Mehr Beweglichkeit.

DIE TELERADLADER VON KRAMER MACHEN ZUSÄTZLICHE WIRTSCHAFTLICHKEIT LEICHT ERREICHBAR. DENN ZUSÄTZLICHE VIELSEITIGKEIT ERÖFFNET NICHT NUR NEUE MÖGLICHKEITEN, SONDERN VERBESSERT AUCH BISHERIGE ARBEITSPROZESSE GANZ ENTSCHEIDEND.



Perfekte 360°-Rundum-Übersicht und eine vertraute, zentrale Sitzposition, damit einem keine Situation über den Kopf wachsen kann.

Wer Paletten punktgenau platzieren, Lkws effizient beladen und im Winterdienst präzise rangieren will, muss das Geschehen jederzeit überblicken. Und auch den Sicherheitsaspekt darf man niemals übersehen: die besonders übersichtliche Bauweise des Teleradladers und die hohe und zentrale Sitzposition des Fahrers vermeiden „tote Winkel“.



1,5 m mehr Auskipphöhe für das Beladen der hochbordigen Lkws.
1,5 m mehr Reichweite, um „über den Graben“ arbeiten zu können.
Die zusätzliche Vielseitigkeit wird zum messbaren Produktivitätsplus.

Teleradlader von Kramer sind vollwertige Radlader mit einem Plus an Reichweite und Stapel- sowie Schütthöhe. Und über ihre teleskopierbare Ladeanlage werden auch größere Höhen und Weiten bequem, sicher und präzise erreicht. Sie sind Radlader, Arbeitsbühne und Stapler in einem:

Der 750T mit dem Fokus auf das Wesentliche:

Kernfunktionen in Bestform, optimiertes Leistungsgewicht, hohe Standsicherheit und das Extra an Hub- und Auskipphöhe. Ein Highlight in der 60-PS-Klasse.

Der 680T mit dem Plus an Komfort und Vielseitigkeit:

So gut wie keine Grenzen für individuelle Ausstattung und technische Optionen der leistungsstarken 80-PS-Maschine: von Ecospeed bis Zusatzhydraulik.



Sicherheit ist unteilbar:
Flexibilität und Beweglichkeit
brauchen einen starren Rahmen.
Für Höchstleistungen.

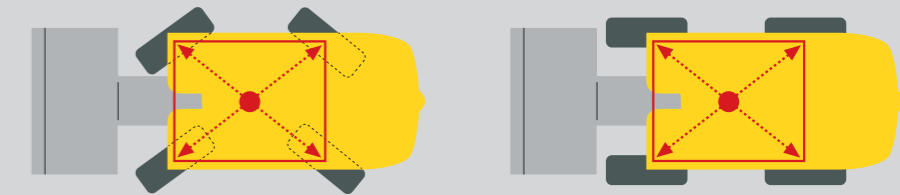
750T
680T

MIT JEDEM TELERADLADER VON KRAMER KÖNNEN SIE JEDERZEIT PROBLEMLOS UND SICHER HEBEN UND TRANSPORTIEREN, WAS DER LADER AUFGENOMMEN HAT. WIR NENNEN DAS „**LASTWAHRHEIT NACH DEM STAPLER-PRINZIP**“.



Unser Schwerpunkt bleibt auch bei den Teleradladern konstant: Starrer Rahmen, Allradlenkung und Wendigkeit bis zum Anschlag.

Nur Allradlenkung garantiert eine gleich bleibende Nutzlast. Denn der Schwerpunkt der Maschine bewegt sich bei jeder Beladung immer nur entlang ihrer Längsachse und wandert nie nach außen. Ein Kippen wird verhindert, und selbst abrupte Lenkbewegungen können die Maschine nicht aus der Bahn werfen.

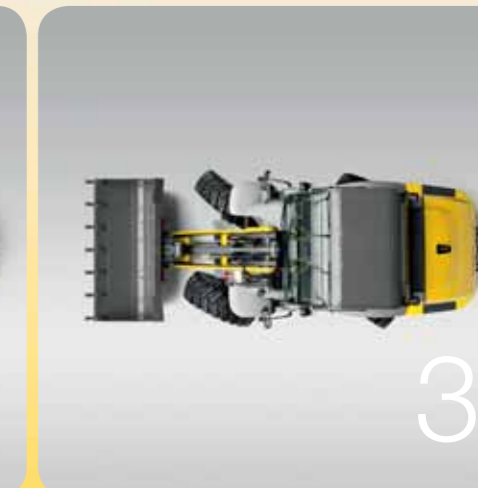
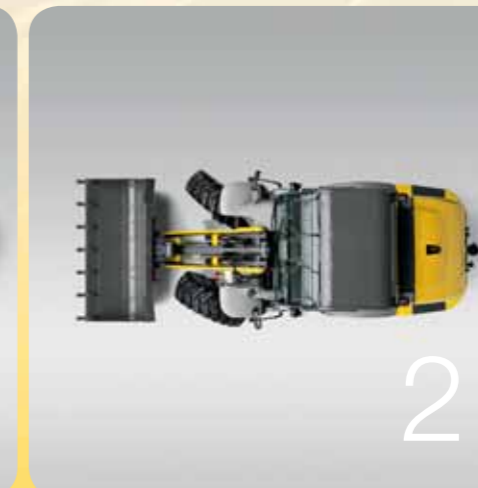
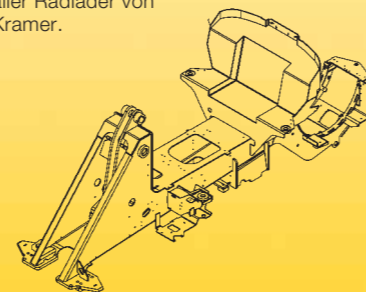


Der Alltag macht alles klar:
Was sich besonders bewährt, wird täglich wertvoller.

Die Teleradlader sind einfach zu bedienen, leicht zu fahren und mit geringem Aufwand fit zu halten. Sie sind für den harten Dauereinsatz gemacht und bestens darauf vorbereitet mit ...

- weniger Einsatzgewicht
- höchste Kraftstoff-Effizienz durch optimal abgestimmte Systemkomponenten und intelligentes Motor- und Hydraulikmanagement
- weniger treibstoffintensive Fahranteile im Betrieb, Verbrauchsreduktion dank Wendigkeit durch Allradlenkung
- Zeitersparnis bei Service und Wartung
- langem Lebenszyklus und hohen Wiederverkaufswert als deutsches Markenprodukt.

Ungeteilter Rahmen:
Das tausendfach bewährte Rückgrat aller Radlader von Kramer.



3 Lenkarten für Leistung aus der besten Position:

- 1 Die Allradlenkung von Kramer:**
Volle Wendigkeit und Kraft auf kleinster Fläche.
- 2 Vorderachslenkung:**
Zugmaschinen-Feeling und volle Sicherheit.
- 3 Hundeganglenkung:**
Die Präzisionssteuerung für beengte Raumverhältnisse.



Die Tempomacher:
Schneller wirtschaftlich.
Stärker flexibel.
Präziser abgestimmt.

750T
680T

Das Kramer Ecospeed-Getriebe:

- EG-Traktorennorm für einen uneingeschränkten Einsatz auf europäischen Straßen.*
- Stufenlos von 0 bis 40 km/h.
- Optionale Druckluftbremsanlage für Anhängelasten bis 14 Tonnen.
- Minimierter Kraftstoffverbrauch.
- Geringere Geräuschemissionen.



750T

Der Schnellläufer
(Option bei 750T) ist auf den Geschwindigkeitsbereich von 0 bis 30 km/h ausgelegt. Er macht die Maschine noch flexibler und damit noch besser einsetzbar.



680T

Das Ecospeed®-Getriebe
(Option beim 680T) ist auf den Geschwindigkeitsbereich von 0 bis 40 km/h ausgelegt. Er ermöglicht maximale Zug- und Schubkraft bei möglichst niedrigen Motordrehzahlen. „Economy“ und „ecology“ in idealer Verbindung:

- niedriger Kraftstoffverbrauch
- reduziertes Geräuschniveau
- minimierte thermische Belastung.



MAXIMAL ZULÄSSIGE ANHÄNGELASTEN*

ungebremst

gebremst
Kugelkopf

gebremst
automat. Zugmaul

gebremst
automat. Zugmaul mit
Druckluftbremsanlage

RADLADER

680T	750 kg	3500 kg	8000 kg	14000 kg
------	--------	---------	---------	----------

* Die Bestimmungen und Gesetze der jeweiligen Länder und Regionen müssen eingehalten werden.



Der Zoom-Effekt: Neue Einsatzfelder, wohin man auch schaut. Ein ganzes Album der Nützlichkeit.

Die parallel geführte Ladeanlage:
Last und Füllgut immer unter Kontrolle.
Immer im Blick, was die Last gerade
macht... und rasch, gezielt und feinfühlig
eingreifen können: durch den hohen Rück-
und Auskippwinkel geht auch bei hohem
Füllgrad der Schaufel kein Material verloren.
Und ihre perfekte Entleerung ist auch bei
maximaler Ausschütthöhe vom 4 m immer
garantiert. Im Stapelinsatz kann die Last
punktgenau und sicher platziert werden...
ohne jede Nachjustierung. Die perfekte
Rundumsicht gibt auch dabei zusätzliche
Sicherheit.



Vielseitigkeit steigert den Nutzen. Mit dem Nutzen erhöht sich der Wert. Und Wert lässt sich beweisen.

Investitionen sind nur dann sinnvoll, wenn sie den Ertrag der Arbeit steigern
und dazu beitragen, gegebene Ressourcen besser zu nutzen. Die Telerad-
lader von Kramer sind nicht nur vielseitige und höchst zuverlässige
Maschinen, sondern auch intelligente und zukunftssträchtige Systemträger
für Bauwirtschaft, Kommunen, Recycling, Galabau und Mietparks.

Sie verbessern Arbeits- und Logistikprozesse und wachsen mit ihren
Spezialaufgaben. Sie verbinden internationale Industrie-Standards
mit leicht anpassbaren Leistungsprofilen in kostengünstigster Form.

**Sie leben mit. Sie machen sich stark. Sie bilden ab, worauf es
wirklich ankommt. Sie werden im Nu unentbehrlich.**

- 1 Für die kommunale Landschafts-
pflege besonders vorteilhaft:
Mit der Kombination aus Astschere
und Teleradlader können auch hoch-
gewachsene Äste erreicht werden
- 2 Perfekte Wertstoff-Logistik: Gerade
in Recycling-Unternehmen ist der
Teleradlader ganz in seinem Element.
- 3 Effizientes Beladen von hohen
Regalen, hochbordigen Fahrzeugen
oder Anlagen: Eine Teleradlader-
Spezialkompetenz.
- 4 Winterdienst in der
Kommune: Ob Schneeräumen,
Salz streuen oder Schnee fräsen.
Die große Reichweite und die vielsei-
tigen Anbaumöglichkeiten machen
den Kramer Teleradlader zu einem
Ganzjahres-Allrounder.



- 5 Anhänger Einsatz im Schnellgang:
Die Teleradlader sind nicht nur voll-
wertige Radlader, sondern machen
auch als Zugmaschinen eine gute
Figur.
- 6 Kleinere Straßenbauarbeiten,
schnell erledigt: Mit der Asphaltfräse
wird das Abfräsen von Fahrbahn-
markierungen oder Spurrinnen zum
Kinderspiel. Die nötige Leistung bringt
die Hochleistungshydraulik Power
Flow.
- 7 Der Einsatz von Arbeitsbühnen
ist nur unter Einhaltung strenger
Sicherheitsnormen möglich: Die
Kramer Radlader erfüllen sie alle.



Und jetzt Action: Rasanter Werkzeugwechsel. Wartung im Handumdrehen. Mit Bestzeit im Cockpit.

750T
680T

- 1 Einfach an das Anbaugerät **heranfahren**,
- 2 vom Sitz aus hydraulisch **aufnehmen**
- 3 und auf Knopfdruck und mit Sichtkontakt **ver- oder entriegeln**.



Seit 40 Jahren können bei Kramer Radladern Anbaugeräte **sekundenschnell gewechselt werden. Und sicher verriegelt.**

- Verriegelung oberhalb des Schaufeldrehpunktes.
- Sicherheitsventil zur Vermeidung ungewollter Entriegelung.
- Handling und permanenter Sichtkontakt von der Fahrerkabine aus.
- Eine Überlast-Warneinrichtung sorgt für Sicherheit bei der Bedienung und im Einsatz.

Die Teleradlader von Kramer zeichnen sich durch besonders **gut abgestimmte Komponenten aus. So entsteht ein vielseitiges und kompatibles System, das immer wieder neue und zusätzliche Möglichkeiten schafft: bei der Arbeit, bei den Einsatzfeldern und nicht zuletzt beim Spritsparen.**

- Optimiertes Leistungsgewicht.
- Geringes Transportgewicht.
- Konstant hohe Nutzlast.
- Volle Kompatibilität aller Anbaugeräte (auch mit dem klassischen Kramer Radlader).



1 Kraftwerk mit Intelligenz:

Eine Motorhaube, die sich weit öffnen lässt. Leichte Zugänglichkeit aller wichtigen Elemente. Rücklicht gut geschützt montiert.

2 Einladend, praktisch und zu jeder Jahreszeit sicher:

Der Einstieg (680T: beidseitig) in die großzügig dimensionierte und ROPS-zertifizierte Kabine ist niedrig, bequem und rutschfest. Serienmäßig für maximale Sicherheit sind bei allen Teleradladern das FOPS-II-Schutzgitter und die Überlastwarneinrichtung.



Die Shooting-Stars: Jeder ein Charakter. In jedem Fall führend.

Die übersichtlich gestaltete Kabine des 750T ist auf einfache Bedienung ausgelegt. Die Schalter sind ergonomisch angeordnet und die Bedienelemente intuitiv positioniert. Das aufgeräumte Cockpit ist äußerst robust und durch den breiten rutschfesten Einstieg sicher zu erreichen.



- 1 Großzügig und übersichtlich: Perfekte Rundumsicht und gut „aufgeräumt“. Die Instrumente sind farbig markiert, damit der Fahrer alle Funktionen im Blick hat.
- 2 Die Verstellbarkeit des Sitzes und der Lenksäule sorgen dafür, dass jeder Kramer der 80er Serie eine wirklich individuelle Maschine ist.
- 3 Multifunktionsjoystick mit integrierter Funktionsbeleuchtung. Der Fahrer kann eine Hand immer am Lenkrad lassen.

HYDRAULIK

FAHRANTRIEB

ELEKTRIK

SICHERHEIT



750T:

... fokussiert auf das Wesentliche

- volle Hubhöhe, Reichweite und Nutzlast
- volle Radladerleistung
- volle Standsicherheit
- volle Wendigkeit
- volle Sicherheit

680T:

... mit den Extras des Besonderen

- extra Komfort
- extra Optionsvielfalt
- extra Flexibilität
- extra Power für Anbaugeräte
- extra Kapazität als Zugmaschine



Fokus Hightech: Modernste Fertigung. Kramer Spirit in der Qualität. Erfolgreiche Geschichte.

ALLE KRAMER LADER KOMMEN AUS EINEM MARKTFÜHRENDEN BAU-
MASCHINENUNTERNEHMEN IM HERZEN EUROPAS. MIT QUALITÄT,
STABILITÄT UND EINER KONTINUITÄT, AUF DIE MAN SICH VERLASSEN
KANN: TYPISCH „MADE IN GERMANY“. JEDES MODELL IST ZUKUNFTS-
SICHER GEBAUT UND IMMER BESTANDTEIL EINES UMFASSENDEN
SYSTEMS.

**EINES PASST ZUM ANDEREN. UND ALLES PASST IN DIE ZUKUNFT:
MIT NACHHALTIGER WIRTSCHAFTLICHKEIT.**

MÜNCHEN
Pfullendorf



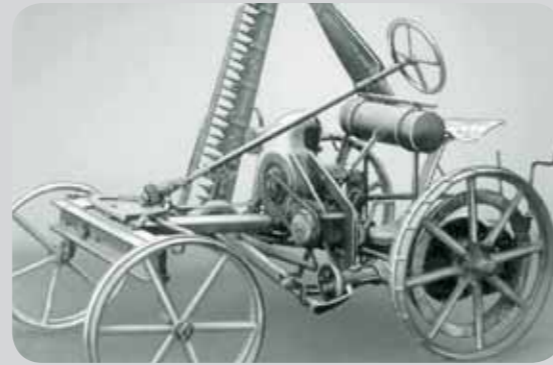
	Max. Motorleistung	Schaufelhinhalt	Max. Nutzlast	Eigengewicht	Wenderadius (Reifen)	Max. Geschwindigkeit	Max. Überladehöhe
MINILADER							
250 ROPS	16 kW / 22 PS	0,25–0,45 m³	850 kg	1540 kg	1950 mm	0–20 km/h	2680 mm
350 ROPS	27 kW / 37 PS	0,35–0,55 m³	970 kg	1620 kg	1950 mm	0–20 km/h	2680 mm
350 CAB	27 kW / 37 PS	0,35–0,55 m³	970 kg	1720 kg	1950 mm	0–20 km/h	2680 mm
180	23 kW / 31 PS	0,3–0,4 m³	950 kg	1860 kg	1940 mm	0–20 km/h	2458 mm
280	28 kW / 40 PS	0,65–1,1 m³	1900 kg	3300 kg	2430 mm	0–20 km/h	2820 mm
RADLADER							
750	45 kW / 61 PS	0,75–1,15 m³	2300 kg	4200 kg	2550 mm	0–30 km/h	2915 mm
850	45 kW / 61 PS	0,85–1,3 m³	2350 kg	4500 kg	2550 mm	0–30 km/h	3100 mm
950	58 kW / 79 PS	0,95–1,6 m³	2500 kg	4700 kg	2780 mm	0–30 km/h	3120 mm
1150	58 kW / 79 PS	1,15–1,8 m³	3500 kg	5900 kg	2850 mm	0–30 km/h	3235 mm
380	45 kW / 61 PS	0,75–1,15 m³	2400 kg	4300 kg	2900 mm	0–40 km/h	2915 mm
480	58 kW / 79 PS	0,85–1,3 m³	2600 kg	4750 kg	2900 mm	0–40 km/h	3100 mm
580	58 kW / 79 PS	0,95–1,5 m³	2750 kg	4900 kg	2900 mm	0–40 km/h	3050 mm
680	58 kW / 79 PS	1,05–1,6 m³	3100 kg	5650 kg	2950 mm	0–40 km/h	3050 mm
780	58 kW / 79 PS	1,15–1,8 m³	3500 kg	6100 kg	2950 mm	0–35 km/h	3200 mm
880	88 kW / 120 PS	1,5–2,5 m³	4500 kg	8400 kg	3450 mm	0–35 km/h	3530 mm
TELERADLADER							
750T	45 kW / 61 PS	0,75–1,2 m³	2000 kg	5100 kg	2550 mm	0–30 km/h	4510 mm
680T	58 kW / 79 PS	0,95–1,6 m³	2600 kg	5950 kg	2850 mm	0–40 km/h	4450 mm
KOMPAKTTELESKOPEN							
1245	23 kW / 31 PS	0,4–1,03 m³	1200 kg	2530 kg	2607 mm	0–20 km/h	4130 mm
2506	50 kW / 68 PS	0,85–1,8 m³	2500 kg	4300 kg	3500 mm	0–30 km/h	5730 mm
TELESKOPEN							
3307	88 kW / 120 PS	1,2–2,5 m³	3300 kg	7200 kg	3600 mm	0–40 km/h	7050 mm
4507	88 kW / 120 PS	1,2–3,0 m³	4400 kg	8100 kg	3600 mm	0–40 km/h	7050 mm
4009	88 kW / 120 PS	1,2–3,0 m³	4000 kg	8600 kg	3850 mm	0–40 km/h	8825 mm

Innovation aus Tradition: Starkes Programm. Modernste Fertigung. Kompetente Partner.

High Balanced
Handling®

Wahre Kompetenz wird erst erkennbar, wenn Wissen, Können und kundenorientierte Haltung über viele Jahre zu einem unverwechselbaren Stil geworden sind. Die Erfolgsgeschichte von Kramer ist der beste Beweis:

- **Mehr als 50 Jahre Erfahrung** in der Entwicklung, Konstruktion und Produktion intelligenter, langlebiger und vielseitiger Baumaschinen. Organisch gewachsene Strukturen.
- **Innovation als lebendiger Vorsprung.** Kramer denkt mit und macht vor, wie es immer noch besser gehen kann. So wird man zur Marke und zum anerkannten Themen- und Marktführer.
- **Konsequente Kundenorientierung,** persönliche Kontakte, mittelständische Flexibilität und kurze Entscheidungswege. Und die Sicherheit einer garantierten, raschen und unbürokratischen Ersatzteilversorgung.
- **Ein breites Produkt- und Leistungsspektrum aus einer Hand:** „Made in Germany“ aus der Bodensee-region. Entwicklung, Produktion, Einkauf und Vertrieb an einem Standort.
- **Modernste Fertigung mit eigener Lackieranlage** und erfahrenen Mitarbeiterinnen und Mitarbeitern, denen die Qualität „ihrer Maschinen“ auch persönlich viel bedeutet.
- **Starke und langjährige Handelspartner und geschulte Ansprechpartner,** die Kramer aus Überzeugung vertreten und denen vor allem eines wichtig ist: begeisterte und treue Kunden.



1925 Gründung des Unternehmens als Hersteller von Motormähern.
1963 Kramer präsentiert als erster Hersteller eine hydraulische Schnellwechseleinrichtung.

1965 Der innovative Laststabilisator für die Ladeanlage wird von Kramer Ingenieuren entwickelt.
1987 Der erste allradgelenkte Radlader wird in den Markt eingeführt. Dieses Lenksystem findet sich bis heute in allen Kramer Fahrzeugen.

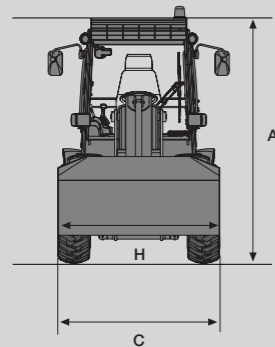
1992 Um Kundenanforderungen gerecht zu werden, entwickelt Kramer einen Radlader mit teleskopierbarer Schwinde. Das Plus an Stapelhöhe und Reichweite setzt sich durch.
2000 Die Unternehmen Neuson und Kramer schließen sich zusammen. Mit der Neuson Kramer Baumaschinen AG entsteht ein Unternehmen, das sich auf die Entwicklung und Herstellung von Kompaktmaschinen spezialisiert.

2003 Kramer präsentiert die erste Radladerserie mit stufenlosem Schnellganggetriebe „ecospeed“ und straßenzugelassener Anhängerkupplung.
2005 Ein neues Fahrzeugsegment, die Teleskopen, werden entwickelt und vorgestellt. Durch eine Kooperation mit dem Landmaschinenhersteller Claas werden die Teleskopen erfolgreich im Segment Landwirtschaft vertrieben.

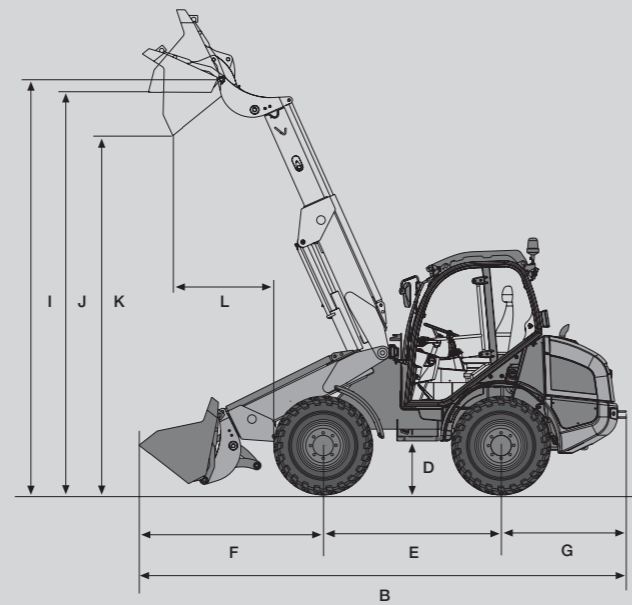
2007 Ein neues Unternehmen entsteht: Die Neuson Kramer Baumaschinen AG und die Wacker Construction Equipment AG fusionieren. Das neue Unternehmen, die Wacker Neuson SE ist Komplettanbieter von Light und Compact Equipment.
2008 Aufgrund steigender Nachfrage und Ausweitung der Produktpalette baut Kramer ein komplett neues Werk in Pfullendorf. Es zählt zu einer der modernsten Fertigungstätten Europas.

Naheinstellung:

Die Koordinaten der Orientierung. Daten, die den Wert ins Bild setzen.



Mit Standardschaufel und Standardbereifung
(Frontansicht)



Mit Standardschaufel und Standardbereifung

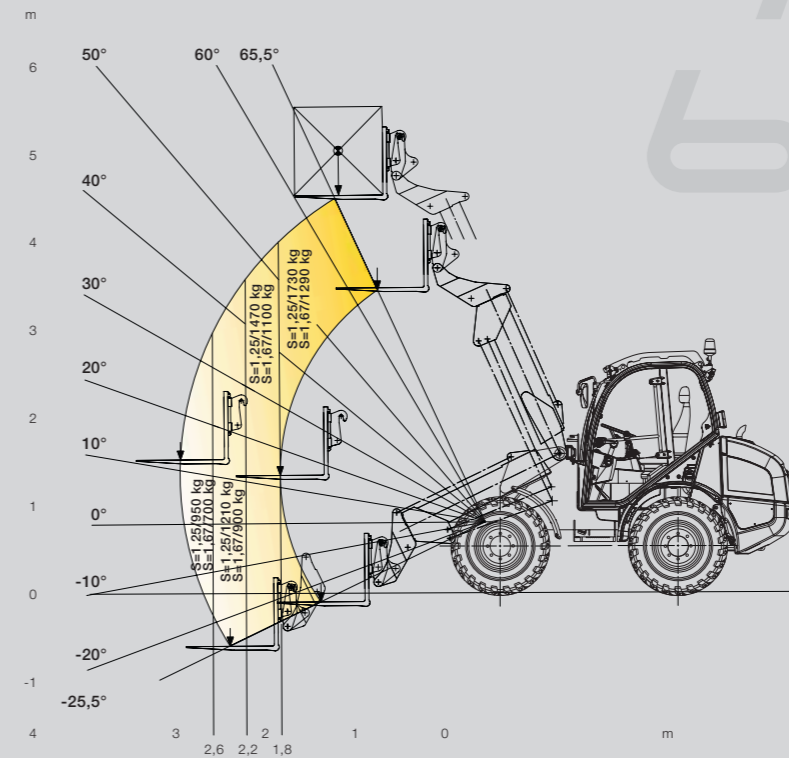
ABMESSUNGEN

	750T	680T
A Höhe	2580 mm	2750 mm
B Länge	5500 mm	6040 mm
C Breite	1720 mm	1920 mm
D Bodenfreiheit	300 mm	350 mm
E Radstand	1920 mm	2150 mm
F Mitte Vorderachse bis Zahnspitze	2230 mm	2270 mm
G Mitte Hinterachse bis Fahrzeugende	1350 mm	1620 mm
H Schaufelbreite	1750 mm	1950 mm
I Schaufeldrehpunkt	3585 / 4660* mm	3630 / 4680* mm
J Überladehöhe	3435 / 4510* mm	3400 / 4450* mm
K Schütthöhe	3000 / 4000* mm	2930 / 4000* mm
L Schüttweite	760 / 1230* mm	640 / 1100* mm
Stapelhöhe	3360 / 4440* mm	3460 / 4500* mm

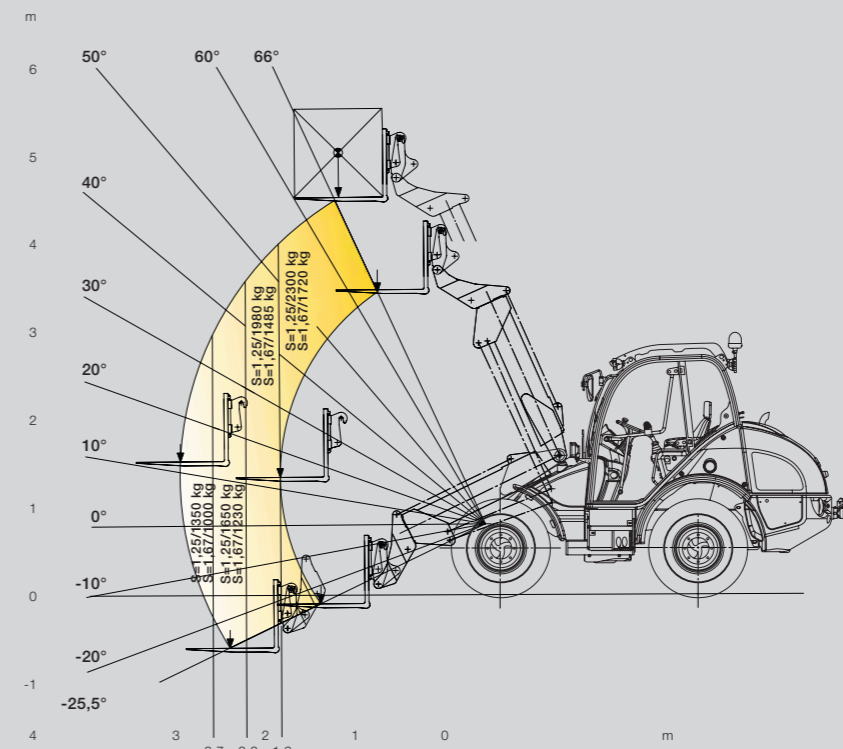
* ausgefahren

750T

680T



Traglastdiagramm
750T



Traglastdiagramm
680T

	750T	680T
BETRIEBSDATEN		
Schaufelinhalt	0,75 – 1,2 m³	0,95 – 1,5 m³
Gewicht	5100 kg	5950 kg
Wenderadius Reifen	2550 mm	3110 mm
MOTOR		
Fabrikat / Typ / Bauart	Deutz Dieselmotor D 2011 L04 W Reihenmotor	Deutz Dieselmotor TD 2011 L04 W Reihenmotor
Leistung	45 kW / 61 PS bei 2300 U/min	58 kW / 79 PS bei 2300 U/min
max. Drehmoment	210 Nm bei 1700 U/min	270 Nm bei 1600 U/min
Hubraum	3619 cm³	3619 cm³
Emission	geprüft und abgenommen nach 97/68EG, Abgasnorm Stufe 3a	
KRAFTÜBERTRAGUNG		
Fahrtrieb	stufenlos regelbares hydrostatisches Axialkolbengetriebe Allradantrieb, Brems-Inchpedal	
Geschwindigkeit	0 – 20 km/h 0 – 30 km/h (Option)	0 – 20 km/h 0 – 30 km/h (Option) 0 – 40 km/h (Option)
Achsen	Planetenlenktriebachsen	
Gesamtpendelwinkel	22°	
Differentialsperre in Vorder- und Hinterachse	Selbstsperrdifferential	
Betriebsbremse	fußbetätigte hydraulische Scheibenbremse	
Feststellbremse	handbetätigte mechanische Scheibenbremse	
Standardbereifung	12,5-18	14,5-20
LENK- UND ARBEITSHYDRAULIK		
Funktionsweise	hydrostatische Allradlenkung mit Notlenkeigenschaften	
Lenkpumpe	Arbeitspumpe über Prioritätsventil	
Lenkzylinder	doppelwirkend, mit selbständiger Endlagensynchronisierung	doppelwirkend, mit selbständiger Synchronisierung
Max. Lenkeinschlag	2 x 40°	
Arbeitspumpe	Zahnradpumpe	Zahnradpumpe
Förderleistung	74 l/min	84 l/min
Druck	210 bar	240 bar
Filter	kombinierter Saug-Rücklaufilter	
Druckabsicherung	Primärdruckbegrenzung, Sekundärdruck in Kippzylinder/Hubzylinder	
KINEMATIK		
Bauart	teleskopierbare Ladeanlage mit Z-Kinematik	
Hubkraft	30 kN	31 kN
Reißkraft	49 kN	46 kN
Rück-/Auskippwinkel	40° / 40°	
Kipplast (Standardschaufel)	2700 kg	3500 kg
Kipplast (Stapel)	2160 kg	2510 kg
Nutzlast bei max. Hubhöhe S = 1,25 (Stapel)	1730 kg	2300 kg
Nutzlast bei max. Hubhöhe S = 1,67 (Stapel)	1290 kg	1720 kg
Nutzlast in Transportstellung S = 1,25 (Stapel)	2000 kg	2600 kg
Schürftiefe	80 mm	50 mm
FÜLLMENGEN		
Kraftstofftank	60 l	120 l
Hydrauliktank	50 l	50 l
SCHALLEMISSIONEN		
entsprechend 2000/14/EG		
ELEKTRISCHE ANLAGE		
Betriebsspannung	12 V	
Batterie	72 Ah	88 Ah
Lichtmaschine	95 A	95 A
Anlasser	2,3 kW	2,3 kW

SERIENAUSSTATTUNG

KABINE

Schallisolierte, schwingungsgedämpfte, 4-punktgelagerte Kabine mit großflächiger und tief nach unten gezogener Wärmeschutzverglasung. Hervorragende Rundumsicht in komfortabler Umgebung für mehr Sicherheit und Effizienz im Arbeitsbereich. Extrem großzügiges Raumangebot mit vielfältigen Ablagemöglichkeiten. Optimierte Sicht bei maximaler Ausschütthöhe.

Ein-/Ausstiege

750T Auf der linken Seite durch breite und bequeme Trittstufen möglich. Die rechte Seitenscheibe ist in Belüftungs- und Kommunikationsöffnung sowie voll geöffnet arretierbar.

680T Der Ein- und Ausstieg ist auf beiden Seiten durch breite und bequeme Trittstufen und die klappbare Joystickkonsole (rechts) möglich.

Türen

vollverglast = optimale seitliche Sicht. Tür ist in 2 Positionen (Spalt oder 180°) ausstellbar und arretierbar (Zwangsbelüftung).

680T + Die rechte Tür ist durch das Zurückklappen der Joystickkonsole als vollwertiger Einstieg verwendbar.

Fahrersitz

750T Mit autom. Sicherheitsgurt, Gewichts-, Rücken-, Längsverstellung.

680T Mechanisch gefederter Komfortsitz mit automatischem Sicherheitsgurt, Gewichts-, Rücken- und doppelter Längsverstellung.

FOPS-II-Schutzgitter

Heizung, Lüftung

Komfortabel zu bedienen, 3-stufig leistungsstark.

680T + Umluftbetrieb.

Instrumententafel

Übersichtliches Anzeigeelement mit Kontrolleuchten und ergonomisch angeordneten Kippschaltern.

680T Funktionsbezogene, farbig gekennzeichnete Kippschalter

Lenksäule

750T Starr.

680T Teleskopierbar und in der Neigung verstellbar.

Joystickkonsole

Ergonomisch angeordnete Vorsteuerkonsole inkl. Funktion für Dauerbetrieb:

750T Mechanisch vorgesteuert für Heben/Senken und Ein-/Auskippen der Ladeanlage mit Rollerschalter für Fahrtrichtungswahl und Tasten für Ein- und Aussteleskopieren inkl. Funktion für Dauerbetrieb.

OPTIONEN

KABINE

Luftgefederter Fahrersitz, Radioanlage, Rundumkennleuchte, 2 Arbeitsscheinwerfer vorne, Fahrersitz in Kunstleder, Schutzgitter Frontscheibe und Scheinwerfer, Handgas.

680T programmierbare Standheizung (inkl. Motorvorwärmung), Sitzheizung, beheizbare Außenspiegel, Klimaanlage, Radiovorbereitung, 1 zusätzlicher Arbeitsscheinwerfer hinten

LEISTUNGSOPTIONEN

Druckloser Rücklauf vorne, elektr. Steckdose für Frontanbaugeräte, Langsamfahreinrichtung, Handgas, Abdeckung Teleskoparm, Abstreifer Hubarm vorn

750T + Laststabilisator

680T + Zusatzsteuerkreis für Heckanbaugeräte (Umlauf), Schwingungsdämpfer mit Automatikfunktion (Laststabilisator), Kipperhydraulik, Power Flow Leistungshydraulik mit erhöhter Pumpenleistung, elektrische Steckdose für Heckanbaugeräte, Hundegang- und Vorderachslenkung, Anhängerkupplung Kugelkopf, Anhängerkupplung selbsttätig, Druckluftbremsanlage, Verlängerung Leitung Power Flow.

ANBAUGERÄTE

Stapeleinrichtung, Standardschaufel, Greiferschaufel, Leichtgutschaufel, Superleichtgutschaufel, Hochkippschaufel, Seitenschwenkschaufel, Sperrgutschaufel, Baumversetzgerät, Frontaufreißer, Materialschieber, Arbeitsplattform, Kehrmaschine, Schneeschild, klappbare Stapelgabel.

750T • 680T

680T Hydraulisch vorgesteuerter Joystick für Heben/Senken und Ein-/Auskippen der Ladeanlage mit Wippschalter für Fahrtrichtungswahl sowie integriertem 3. Steuerkreis und integrierter Funktion für Ein- und Aussteleskopieren (Proportionalsteuerung) zum Ver-/Entriegeln der Schnellwechsellplatte und zum Bedienen von hydraulisch betätigten Anbaugeräten. In den Joystick integrierte Funktionsbeleuchtung. Schalter für 3. Steuerkreis Dauerbetrieb. Taste für 100% Differentialsperre.

Rückspiegel

Große Außenspiegel, beidseitig klappbar mit Rasterstellung.

Sonnenblende

Scheibenwischer

Vorne und hinten. Durch den Doppelwischer vorne wird ein extrem großes Wischfeld erreicht, das die Frontscheibe zu 90% zur freien Durchsicht nutzbar macht. Der große Wischwasserbehälter ermöglicht eine lange Nutzung ohne Nachfüllen.

Bodenmatte

Die angepasste Bodenplatte bildet mit dem Rahmen eine ebene Fläche. Eine einfache Reinigung der Kabine ist gewährleistet.

680T Durch die hängenden Pedale kann der Kabinenboden einfach gereinigt werden.

Kabinenbeleuchtung

12 V Steckdose

BELEUCHTUNG

Fahrscheinwerfer. 2 x vorne mit Abblend-, Stand- und Fernlicht

Arbeitsscheinwerfer. 1 x hinten links

Rücklicht, Bremslicht, Blinker

ROHRBRUCHSICHERUNG

Hub-, Kipp- und Telezylinder.

MOTORHAUBE

Weitöffnend für optimalen Wartungszugang.

SCHNELLWECHSELEINRICHTUNG

Hydraulisch. 3. Steuerkreis inkl. Schlauchleitungen und Schnellkupplungen

MOTORLUFTZUFÜHRUNG

Mit Luftfiltersicherheitspatrone.

SCHLÜSSELSYSTEM

Einschlüsselsystem für Türen, Zündung, Motorhaube und Tank.

BEREIFUNG

750T 12,8 – 18

680T 14,5 – 20

750T • 680T

ANBAUTEILE ARBEITSPLATTFORM

VORWÄRMUNG

Kraftstoff, Motor- und Hydrauliköl

BEREIFUNGEN

Breitreifen, Traktionsreifen, Industriereifen, Reifenpannenschutz, ausgeschäumte Reifen (bis 20 km/h), Schneeketten bei Standardbereifung.

SICHERHEIT

Wegfahrsperrung, Werkzeugsatz, Rückfahrwarninrichtung, Schutz gegen aggressive Medien, Warnstreifenmarkierung, Batterietrennschalter.

FAHRANTRIEB

750T Schnellgang 0 – 30 km/h

680T Stufenloser Schnellgang 0 – 30 km/h oder 0 – 40 km/h (Ecospeed)

SONDERLACKIERUNG

BIOÖL

PANOLIN HLP Synth46

GARANTIEVERLÄNGERUNG

750T • 680T

680T Schneefräse, Banketrümschaufel, Asphaltfräse, hydraulischer Hecksalzstreuer, Anhänger, 3-Punkt-Adapter mit Zapfwellenantrieb.

Weitere Anbaugeräte auf Anfrage.

Das Original gibt es nicht überall:

AUTORISIERTE KRAMER-PARTNER SIND IMMER DIE RICHTIGE ADRESSE.

02/2010 art.nr. 1000190593



Kramer-Werke GmbH
Wacker Neuson Straße 1
D-88630 Pfullendorf
Tel. 00 800 90 20 90 20
Fax +49(0)7552 92 88-234
info@kramer.de
www.kramer.de



kramerALLRAD®