



Hydraulikbagger XE500EHR



Nennleistung: 321 kW
Betriebsgewicht: 58 000 – 63 000 kg



1. Der Cummins-Motor QSX12 erfüllt den EU-Emissionsstandard V. Der elektronische Hochdruck-Common-Rail-Einspritzmotor mit niedriger Drehzahl und hohem Drehmoment verbessert die Verbrennungseffizienz, ist energiesparender und umweltfreundlicher.
2. Fortschrittliches intelligentes XCMG-Bagger-Steuersystem (XEICS).
3. Für eine weitere Sicht sowie komfortable und sichere Arbeitsumgebung sorgt die „30° Heads up“-Funktion der Kabine.
4. Seine max. Betriebshöhe von 27,65 Metern und sein verstärkter dreiteiliger Ausleger garantieren maximale Arbeitseffizienz.
5. Das optimierte Hydrauliksystem ermöglicht eine leichtgängige und dennoch präzise und maximal arbeitende Pumpe.
6. Die Wartung ist leicht und komfortabel ausführbar. Das Wartungsintervall für die Motorfilterelemente wurde vergrößert.



Motor

	XE500EHR
Modell	QSX12
Direkteinspritzung	✓
Vier Kolbentakte	✓
Wassergekühlt	✓
Turbolader	✓
Luft-zu-Luft-Ladeluftkühler	✓
Zylinderzahl	6
Nennleistung / Drehzahl	321 kW / 1800 U/min
Max. Drehmoment / Drehzahl	2034 Nm / 1400 U/min
Kolbenhubraum	11,8 L

Hydrauliksystem

	XE500EHR
Hauptpumpe	Zwei Kolbenpumpen
Nenndurchflussmenge der Hauptpumpe	2 x 360 L/min
Hauptsicherheitsventildruck	34,3/37 MPa
Fahrsystemdruck	34,3 MPa
Schwenksystemdruck	31 MPa
Vorsteuerungssystemdruck	3,9 MPa
Hauptpumpe	Zwei Kolbenpumpen

Wichtige Leistungsdaten

	XE500EHR
Fahrgeschwindigkeit (hoch/niedrig)	5,4/3,2 km/h
Steigfähigkeit	≤35°
Schwenkgeschwindigkeit	9 U/min
Bodendruck	97,2 kPa
Maximale Zugkraft	340 kN

Abmessungen

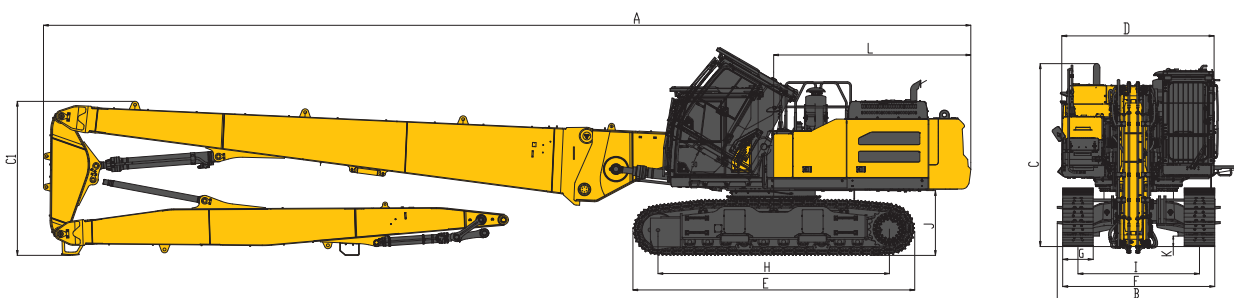
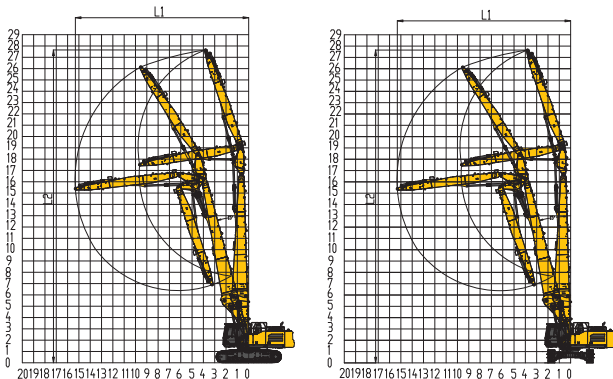
	XE500EHR
A Gesamtlänge	19 058 mm
B Gesamtbreite	3559 mm
C Gesamthöhe	3597 mm
C1 Max. Transporthöhe Ausleger	3165 mm
D Breite der Bedienerplattform	2995 mm
E Laufkettenlänge	5791 mm
F Gesamtbreite des Unterwagens	2990 – 3990 mm
G Kettenplattenbreite	600 mm
H Kettenradabstand	4756 mm
I Spurweite	2390 mm
J Bodenabstand des Gegengewichts	1332 mm
K Minimaler Bodenabstand	205 mm
L Min. Heckschwenkradius	4052 mm

Arbeitsbereich

	XE500EHR
L1 Max. Betriebsradius	15 315 mm
L2 Max. Betriebshöhe	27 650 mm
Max. Kippwinkel der Kabine	30°
Optimaler Betriebswinkel der Ausleger	75°

Scheren

	XE500EHR
Gewicht	2600 Kg
Brechkraft	1085-1610 KN
Öffnungsbreite	1100 mm



XCMG European Sales and Services GmbH

Adresse: Europark Fichtenhain B 4, 47807 Krefeld, Deutschland
 Tel.: +49 (0) 2151/82 06-890
 Fax: +49 (0) 2151/82 06-899
 E-Mail: info@xcmg-ess.de

XUZHOU CONSTRUCTION MACHINERY GROUP IMP. & EXP. CO., LTD

Adresse: No.1, Tuolanshan Road, Xuzhou Economic Developing Zone, Jiangsu, China 221004
 Tel.: +86 (0) 516/87 73-9703
 Fax: +86 (0) 516/87 73-9230
 E-Mail: europe@xcmg.com