

**DIECI**



# HERCULES

100.10 | 130.10 | 190.10 | 210.10 | 230.10



[dieci.com](http://dieci.com)

## TECHNICKÉ PARAMETRY

Model	HERCULES 100.10	HERCULES 130.10	HERCULES 190.10	HERCULES 210.10	HERCULES 230.10
Maximální nosnost	10000 kg (22046 lb)	13000 kg (28660 lb)	19000 kg (41888 lb)	21000 kg (46297 lb)	23000 kg (50706 lb)
Maximální vertikální dosah	9,5 m (31,2 ft)	9,5 m (31,2 ft)	10,2 m (33,5 ft)	10,2 m (33,5 ft)	10,15 m (33,3 ft)
Maximální horizontální dosah	5,1 m (16,7 ft)	5,1 m (16,7 ft)	5,15 m (16,9 ft)	5,15 m (16,9 ft)	5,11 m (16,8 ft)
Úhel rotace nosiče nářadí	144 °	144 °	120 °	120 °	113 °
Trhací síla	9700 daN (21806 lbf)	9700 daN (21806 lbf)	16200 daN (36419 lbf)	18900 daN (42489 lbf)	18900 daN (42489 lbf)
Tažná síla	11000 daN (24729 lbf)	11000 daN (24729 lbf)	19500 daN (43838 lbf)	19500 daN (43838 lbf)	19500 daN (43838 lbf)
Svahová dostupnost	36 %	36 %	36,5 %	36,5 %	35 %
Hmotnost nezátíženého stroje	16000 kg (35274 lb)	18000 kg (39683 lb)	24500 kg (54013 lb)	27500 kg (60627 lb)	29000 kg (63934 lb)
Maximální rychlost (největší schválený průměr kol)	34 km/h (21,1 mph)	34 km/h (21,1 mph)	23 km/h (14,3 mph)	23 km/h (14,3 mph)	22 km/h (13,7 mph)

## MOTOR

Model	HERCULES 100.10	HERCULES 130.10	HERCULES 190.10	HERCULES 210.10	HERCULES 230.10
Značka	FPT	FPT	FPT	FPT	FPT
Nominální výkon	125 kW (168 HP)	125 kW (168 HP)	125 kW (168 HP)	125 kW (168 HP)	125 kW (168 HP)
při ot./min.	2200 ot./min.	2200 ot./min.	2200 ot./min.	2200 ot./min.	2200 ot./min.
Maximální výkon	128 kW (172 HP)	128 kW (172 HP)	128 kW (172 HP)	128 kW (172 HP)	128 kW (172 HP)
při ot./min.	1900 ot./min.	1900 ot./min.	1900 ot./min.	1900 ot./min.	1900 ot./min.
Pracovní cyklus	4-taktní	4-taktní	4-taktní	4-taktní	4-taktní
Vstřikování	Elektronické, Common Rail	Elektronické, Common Rail	Elektronické, Common Rail	Elektronické, Common Rail	Elektronické, Common Rail
Počet a umístění válců	4, vertikálně v řadě	4, vertikálně v řadě	4, vertikálně v řadě	4, vertikálně v řadě	4, vertikálně v řadě
Objem	4485 cm <sup>3</sup> (274 in <sup>3</sup> )	4485 cm <sup>3</sup> (274 in <sup>3</sup> )	4485 cm <sup>3</sup> (274 in <sup>3</sup> )	4485 cm <sup>3</sup> (274 in <sup>3</sup> )	4485 cm <sup>3</sup> (274 in <sup>3</sup> )
Spotřeba	212 g/kWh (348,74 lb/Hp h)	212 g/kWh (348,74 lb/Hp h)	212 g/kWh (348,74 lb/Hp h)	212 g/kWh (348,74 lb/Hp h)	212 g/kWh (348,74 lb/Hp h)
při ot./min.	2200 ot./min.	2200 ot./min.	2200 ot./min.	2200 ot./min.	2200 ot./min.
Emisní norma	Stage V	Stage V	Stage V	Stage V	Stage V
Úprava výfukových plynů	DOC+SCRoF (s AdBlue)	DOC+SCRoF (s AdBlue)	DOC+SCRoF (s AdBlue)	DOC+SCRoF (s AdBlue)	DOC+SCRoF (s AdBlue)
Chlazení	Kapalinové	Kapalinové	Kapalinové	Kapalinové	Kapalinové
Sání	16-ventilů, přepínaný s mezichladičem	16-ventilů, přepínaný s mezichladičem	16-ventilů, přepínaný s mezichladičem	16-ventilů, přepínaný s mezichladičem	16-ventilů, přepínaný s mezichladičem

## NÁPRAVY

Model	HERCULES 100.10	HERCULES 130.10	HERCULES 190.10	HERCULES 210.10	HERCULES 230.10
Typ náprav	2 řízené s 4 koncovými epicykloidními převody	2 řízené s 4 koncovými epicykloidními převody	2 řízené s 4 koncovými epicykloidními převody	2 řízené s 4 koncovými epicykloidními převody	2 řízené s 4 koncovými epicykloidními převody
Režimy řízení	4 kola/ krabí chod / 2 kola	4 kola/ krabí chod / 2 kola	4 kola/ krabí chod / 2 kola	4 kola/ krabí chod / 2 kola	4 kola/ krabí chod / 2 kola
Přední náprava	S hydraulickým vyrovnáváním (8° + 8°) s ovládním v kabině a 45% samosv. diferenciálem	S hydraulickým vyrovnáváním (8° + 8°) s ovládním v kabině a 45% samosv. diferenciálem	S hydraulickým vyrovnáváním (8° + 8°) s ovládním v kabině	S hydraulickým vyrovnáváním (8° + 8°) s ovládním v kabině	S hydraulickým vyrovnáváním (6° + 6°) s ovládním v kabině
Zadní náprava	Výkyvná	Výkyvná	Výkyvná	Výkyvná	Výkyvná
Provozní brzdy	V olejové lázni s posilovačem na přední a zad.nápravě, dvouokruhové	V olejové lázni s posilovačem na přední a zad.nápravě, dvouokruhové	V olejové lázni s posilovačem na přední a zad.nápravě, dvouokruhové	V olejové lázni s posilovačem na přední a zad.nápravě, dvouokruhové	V olejové lázni s posilovačem na přední a zad.nápravě, dvouokruhové
Parkovací brzda	Negativní elektronicky ovládaná	Negativní elektronicky ovládaná	Negativní elektronicky ovládaná	Negativní elektronicky ovládaná	Negativní elektronicky ovládaná

## HYDRAULICKÝ SYSTÉM

Model	HERCULES 100.10	HERCULES 130.10	HERCULES 190.10	HERCULES 210.10	HERCULES 230.10
Hydraulické čerpadlo	"Load Sensing" čerpadlo s proměnným průtokem pro pohyb výložníku. Zubové čerpadlo pro řízení s posilovačem a ventilátor.	"Load Sensing" čerpadlo s proměnným průtokem pro pohyb výložníku. Zubové čerpadlo pro řízení s posilovačem a ventilátor.	"Load Sensing" čerpadlo s proměnným průtokem pro pohyb výložníku a řízení s posilovačem. Zubové čerpadlo pro přídatné funkce.	"Load Sensing" čerpadlo s proměnným průtokem pro pohyb výložníku a řízení s posilovačem. Zubové čerpadlo pro přídatné funkce.	"Load Sensing" čerpadlo s proměnným průtokem pro pohyb výložníku a řízení s posilovačem. Zubové čerpadlo pro přídatné funkce.
Výkon hydrauliky	160 L/min (42,3 gal/min)	160 L/min (42,3 gal/min)	225 L/min (59,4 gal/min)	225 L/min (59,4 gal/min)	225 L/min (59,4 gal/min)
Maximální pracovní tlak	31 MPa (4496 psi)	31 MPa (4496 psi)	35 MPa (5076 psi)	35 MPa (5076 psi)	35 MPa (5076 psi)
Hydraulický rozvaděč a ovládání	Joystick 4 v1 s proporcionálními funkcemi	Joystick 4 v1 s proporcionálními funkcemi	Joystick 4 v1 s proporcionálními funkcemi	Joystick 4 v1 s proporcionálními funkcemi	Joystick 4 v1 s proporcionálními funkcemi s FNR

## PROVOZNÍ NÁPLŇ

Model	HERCULES 100.10	HERCULES 130.10	HERCULES 190.10	HERCULES 210.10	HERCULES 230.10
Hydraulický systém (celkem)	246 L (64,99 gal)	298 L (78,72 gal)	330 L (87,18 gal)	347 L (91,67 gal)	360 L (95,10 gal)
Palivová nádrž	207 L (54,68 gal)	207 L (54,68 gal)	207 L (54,68 gal)	207 L (54,68 gal)	207 L (54,68 gal)
Nádrž na AdBlue	34 L (8,98 gal)	34 L (8,98 gal)	34 L (8,98 gal)	34 L (8,98 gal)	34 L (8,98 gal)

## POHON

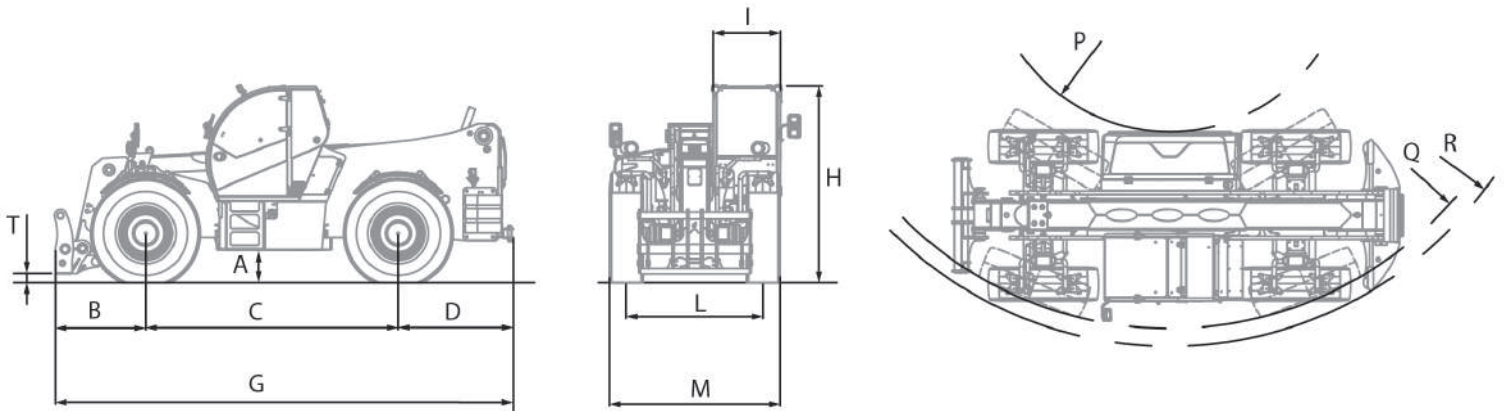
Model	HERCULES 100.10	HERCULES 130.10	HERCULES 190.10	HERCULES 210.10	HERCULES 230.10
Způsob pohonu	Hydrostatický s čerpadlem s proměnným průtokem	Hydrostatický s čerpadlem s proměnným průtokem	Hydrostatický s čerpadlem s proměnným průtokem	Hydrostatický s čerpadlem s proměnným průtokem	Hydrostatický s čerpadlem s proměnným průtokem
Hydraulický motor	Hydrostatický s plynulým automatickým nastavením	Hydrostatický s plynulým automatickým nastavením	Hydrostatický s plynulým automatickým nastavením	Hydrostatický s plynulým automatickým nastavením	Hydrostatický s plynulým automatickým nastavením
Zpětný chod	Electro-Hydraulický	Electro-Hydraulický	Electro-Hydraulický	Electro-Hydraulický	Electro-Hydraulický
"Inching" pracovní spojka	Elektronický pedál ovládající jemný pohyb stroje	Elektronický pedál ovládající jemný pohyb stroje	Elektronický pedál ovládající jemný pohyb stroje	Elektronický pedál ovládající jemný pohyb stroje	Elektronický pedál ovládající jemný pohyb stroje
Převodovka	Servo řízení, 2-rychlostní	Servo řízení, 2-rychlostní	Servo řízení, 2-rychlostní	Servo řízení, 2-rychlostní	Servo řízení, 2-rychlostní

## PNEUMATIKY

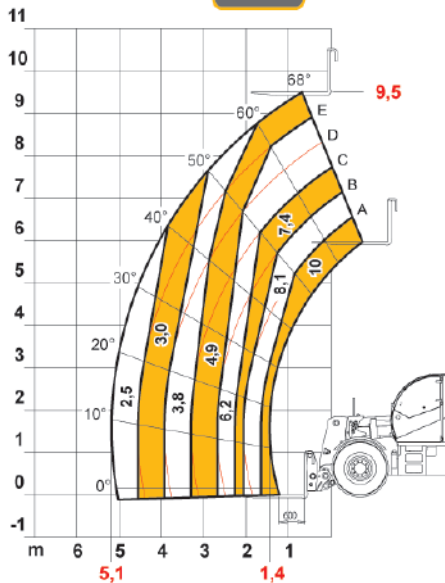
Model	HERCULES 100.10	HERCULES 130.10	HERCULES 190.10	HERCULES 210.10	HERCULES 230.10
Standardní pneumatiky	17.5x25"	17.5x25"	16.00 - 25"	18.00 - 25"	18,00R25"

## ROZMĚRY

Model	HERCULES 100.10	HERCULES 130.10	HERCULES 190.10	HERCULES 210.10	HERCULES 230.10
A	490 mm (19,3 in)	490 mm (19,3 in)	530 mm (20,9 in)	530 mm (20,9 in)	470 mm (18,5 in)
B	1270 mm (50,0 in)	1270 mm (50,0 in)	1320 mm (52,0 in)	1320 mm (52,0 in)	1320 mm (52,0 in)
C	3300 mm (129,9 in)	3300 mm (129,9 in)	3850 mm (151,6 in)	3850 mm (151,6 in)	3850 mm (151,6 in)
D	1480 mm (58,3 in)	1480 mm (58,3 in)	1630 mm (64,2 in)	1630 mm (64,2 in)	1630 mm (64,2 in)
G	6050 mm (238,2 in)	6050 mm (238,2 in)	6800 mm (267,7 in)	6800 mm (267,7 in)	6800 mm (267,7 in)
H	2890 mm (113,8 in)	2890 mm (113,8 in)	2930 mm (115,4 in)	2930 mm (115,4 in)	2980 mm (117,3 in)
I	980 mm (38,6 in)	980 mm (38,6 in)	980 mm (38,6 in)	980 mm (38,6 in)	980 mm (38,6 in)
L	1975 mm (77,8 in)	1975 mm (77,8 in)	2015 mm (79,3 in)	2045 mm (80,5 in)	2180 mm (85,8 in)
M	2420 mm (95,3 in)	2420 mm (95,3 in)	2550 mm (100,4 in)	2550 mm (100,4 in)	2700 mm (106,3 in)
P	1070 mm (42,1 in)	1070 mm (42,1 in)	3530 mm (139,0 in)	3530 mm (139,0 in)	3530 mm (139,0 in)
Q	3950 mm (155,5 in)	3950 mm (155,5 in)	6500 mm (255,9 in)	6500 mm (255,9 in)	6530 mm (257,1 in)
R	4180 mm (164,6 in)	4180 mm (164,6 in)	6500 mm (255,9 in)	6750 mm (265,7 in)	6750 mm (265,7 in)
T	134 mm (5,3 in)	134 mm (5,3 in)	181 mm (7,1 in)	181 mm (7,1 in)	181 mm (7,1 in)



MAX 10,0 t



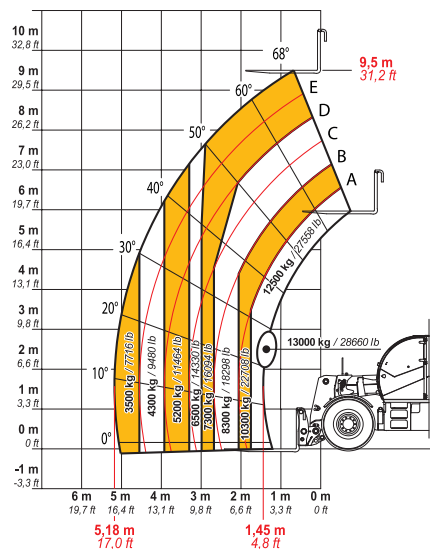
AXB1537



EN1459

100.10

MAX 13000 kg (28660 lb)



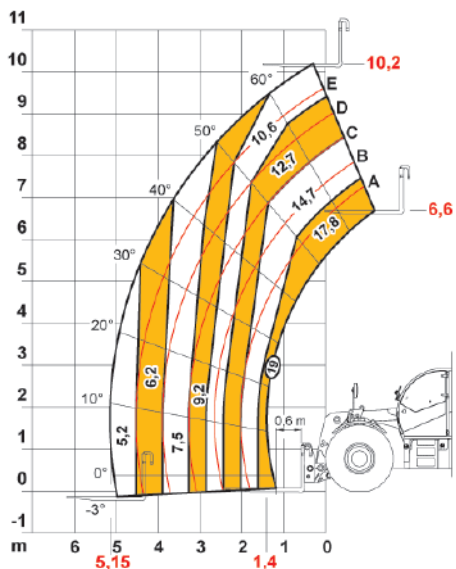
DOCDI0001354



EN1459 (B)

130.10

MAX 19,0 t



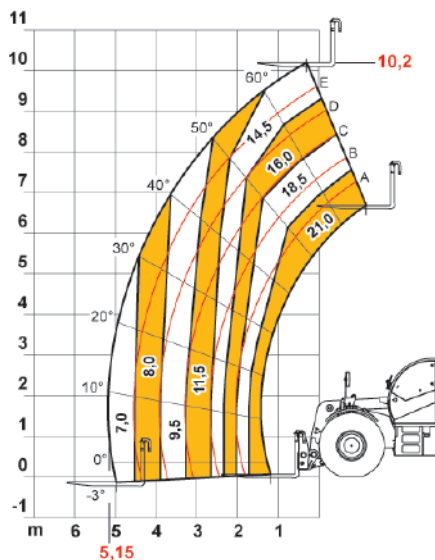
DOCDI0000197



EN1459

190.10

MAX 21,0 t



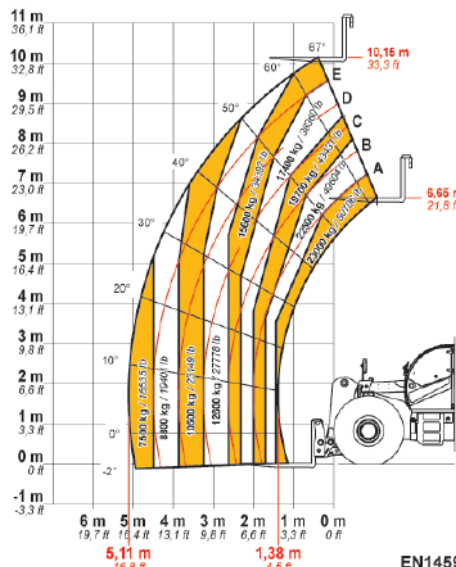
AXB1452



EN1459

210.10

MAX 23000 kg / 50706 lb



DOCDI0000810



EN1459 Annex-B

230.10

Autorizovaný dovozce pro ČR:

MANATECH CZ s.r.o. Jiříce 247, 396 01 Humpolec

E-mail: manatech@manatech.cz, tel.: +420 565 534 076