

DIECI



AGRI STAR GD

37.7 | 40.8 | 38.10



dieci.com

TECHNICKÉ PARAMETRY

Model	AGRI STAR 37.7 - GD	AGRI STAR 40.8 - GD	AGRI STAR 38.10 - GD
Maximální nosnost	3700 kg (8157 lb)	4000 kg (8818 lb)	3800 kg (8378 lb)
Maximální vertikální dosah	6,8 m (22,3 ft)	7,7 m (25,3 ft)	9,6 m (31,5 ft)
Maximální horizontální dosah	3,7 m (12,1 ft)	4,3 m (14,1 ft)	6,1 m (20,0 ft)
Úhel rotace nosiče nářadí	146 °	146 °	146 °
Trhací síla	8200 daN (18434 lbf)	8200 daN (18434 lbf)	8200 daN (18434 lbf)
Tažná síla	5600 daN (12589 lbf)	5600 daN (12589 lbf)	5600 daN (12589 lbf)
Svahová dostupnost	45 %	45 %	45 %
Hmotnost nezátíženého stroje	7750 kg (17086 lb)	8500 kg (18739 lb)	8800 kg (19401 lb)
Maximální rychlost (největší schválený průměr kol)	38 km/h (23,6 mph)	38 km/h (23,6 mph)	38 km/h (23,6 mph)

VÝLOŽNÍK

Model	AGRI STAR 37.7 - GD	AGRI STAR 40.8 - GD	AGRI STAR 38.10 - GD
Zvedání	7,5 s	8,9 s	9,3 s
Klesání	5,3 s	7,1 s	7,4 s
Vysouvání	5,3 s	6,1 s	8,4 s
Zasouvání	4 s	4,6 s	6,9 s
Vyklápění	4,1 s	4,1 s	4,1 s
Zaklápění	2,3 s	2,3 s	2,3 s

MOTOR

Model	AGRI STAR 37.7 - GD	AGRI STAR 40.8 - GD	AGRI STAR 38.10 - GD
Značka	Perkins	Perkins	Perkins
Nominální výkon	100 kW (134 HP)	100 kW (134 HP)	100 kW (134 HP)
při ot/min.	2200 ot/min.	2200 ot/min.	2200 ot/min.
Pracovní cyklus	4-taktní	4-taktní	4-taktní
Vstříkování	Elektronické, Common Rail	Elektronické, Common Rail	Elektronické, Common Rail
Počet a umístění válců	4, vertikálně v řadě	4, vertikálně v řadě	4, vertikálně v řadě
Objem	3621 cm ³ (221 in ³)	3621 cm ³ (221 in ³)	3621 cm ³ (221 in ³)
Spotřeba	216 g/kWh (355,32 lb/Hp h)	216 g/kWh (355,32 lb/Hp h)	216 g/kWh (355,32 lb/Hp h)
při ot/min.	2200 ot/min.	2200 ot/min.	2200 ot/min.
Emisní norma	Stage V	Stage V	Stage V
Úprava výfukových plynů	DOC+DPF+SCR (s AdBlue)	DOC+DPF+SCR (s AdBlue)	DOC+DPF+SCR (s AdBlue)
Chlazení	Kapalinové	Kapalinové	Kapalinové
Sání	Přepínávaný, mezichladič stlačeného vzduchu, 16 ventilů	Přepínávaný, mezichladič stlačeného vzduchu, 16 ventilů	Přepínávaný, mezichladič stlačeného vzduchu, 16 ventilů

NÁPRAVY

Model	AGRI STAR 37.7 - GD	AGRI STAR 40.8 - GD	AGRI STAR 38.10 - GD
Typ náprav	2 řízené s koncovými epicykloidními převody	2 řízené s koncovými epicykloidními převody	2 řízené s koncovými epicykloidními převody
Režimy řízení	4 kola/krabí chod/2 kola	4 kola/krabí chod/2 kola	4 kola/krabí chod/2 kola
Přední náprava	Pevná (vyrovnávání na přání)	Pevná (vyrovnávání na přání)	Pevná (vyrovnávání na přání)
Zadní náprava	Výkyvná	Výkyvná	Výkyvná
Provozní brzdy	V olejové lázni s posilovačem na přední a zadní nápravě, dvouokruhové	V olejové lázni s posilovačem na přední a zadní nápravě, dvouokruhové	V olejové lázni s posilovačem na přední a zadní nápravě, dvouokruhové
Parkovací brzda	Negativní elektronicky ovládaná	Negativní elektronicky ovládaná	Negativní elektronicky ovládaná

HYDRAULICKÝ SYSTÉM

Model	AGRI STAR 37.7 - GD	AGRI STAR 40.8 - GD	AGRI STAR 38.10 - GD
Hydraulické čerpadlo	1 LS pístové čerpadlo pro řízení a pohyb výložníku. 1 zubové čerpadlo pro pohon ventilátoru.	1 LS pístové čerpadlo pro řízení a pohyb výložníku. 1 zubové čerpadlo pro pohon ventilátoru.	1 LS pístové čerpadlo pro řízení a pohyb výložníku. 1 zubové čerpadlo pro pohon ventilátoru.
Výkon hydrauliky	170 l/min (44,9 gal/min)	170 L/min (44,9 gal/min)	170 L/min (44,9 gal/min)
Maximální pracovní tlak	25,5 MPa (3698 psi)	25,5 MPa (3698 psi)	25,5 MPa (3698 psi)
Hydraulický rozvaděč a ovládání	Proporcionální Joystick 4 v 1 s ovládaním směru jízdy	Proporcionální Joystick 4 v 1 s ovládaním směru jízdy	Proporcionální Joystick 4 v 1 s ovládaním směru jízdy

PROVOZNÍ NÁPLŇ

Model	AGRI STAR 37.7 - GD	AGRI STAR 40.8 - GD	AGRI STAR 38.10 - GD
Hydraulický systém (celkově)	170 l (44,91 gal)	170 L (44,91 gal)	170 L (44,91 gal)
Palivová nádrž	175 l (46,23 gal)	175 L (46,23 gal)	175 L (46,23 gal)

POHON

Model	AGRI STAR 37.7 - GD	AGRI STAR 40.8 - GD	AGRI STAR 38.10 - GD
Způsob pohonu	1-rychlostní hydrostatická převodovka s čerpadlem s proměnným průtokem	1-rychlostní hydrostatická převodovka s čerpadlem s proměnným průtokem	1-rychlostní hydrostatická převodovka s čerpadlem s proměnným průtokem
Hydraulický motor	Hydrostatický s plynulým automatickým nastavením	Hydrostatický s plynulým automatickým nastavením	Hydrostatický s plynulým automatickým nastavením
Zpětný chod	Elektro-hydraulický	Elektro-hydraulický	Elektro-hydraulický
"Inching" pracovní spojka	Elektronický pedál pro jemný pohyb	Elektronický pedál pro jemný pohyb	Elektronický pedál pro jemný pohyb

HMOTNOST TAŽENÉHO PŘÍVĚSU (VÝBAVA NA PŘÁNÍ)

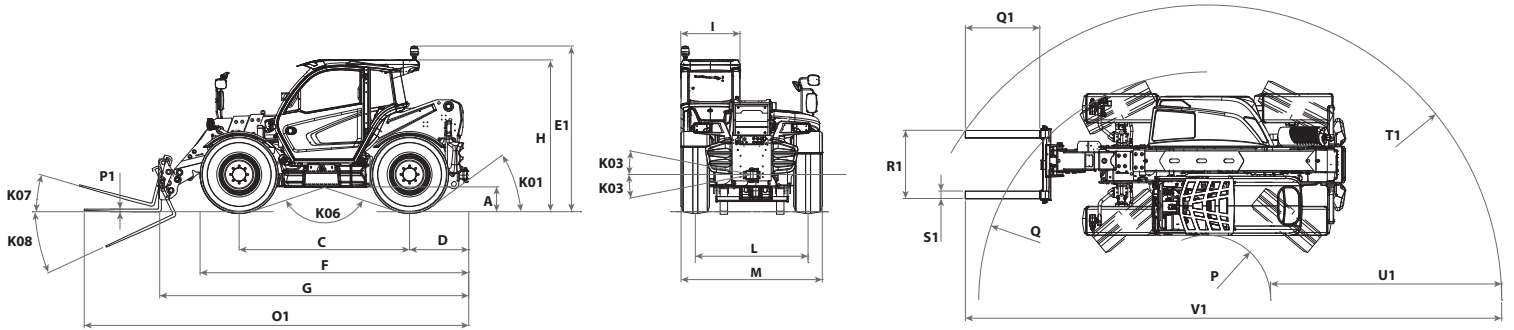
Model	AGRI STAR 37.7 - GD	AGRI STAR 40.8 - GD	AGRI STAR 38.10 - GD
Nebrzděný přívěs	3500 kg (7716 lb)	3500 kg (7716 lb)	3500 kg (7716 lb)
Přívěs s nájezdovou brzdou	8000 kg (17637 lb)	8000 kg (17637 lb)	8000 kg (17637 lb)
Hydraulické/pneumatické brzděný přívěs	20000 kg (44092 lb)	20000 kg (44092 lb)	20000 kg (44092 lb)

PNEUMATIKY

Model	AGRI STAR 37.7 - GD	AGRI STAR 40.8 - GD	AGRI STAR 38.10 - GD
Standardní pneumatiky	400/70-24"	400/70-24"	400/70-24"

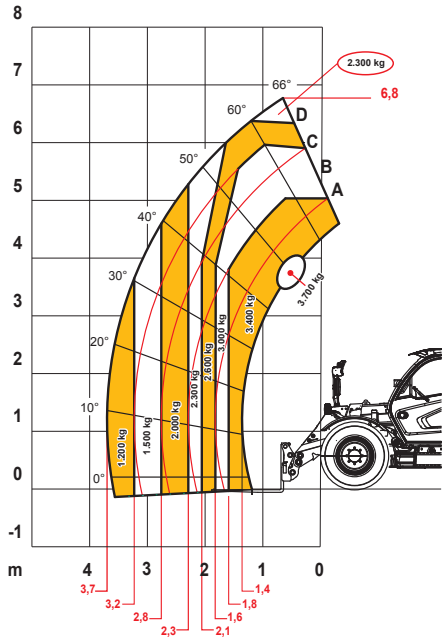
ROZMĚRY

Model	AGRI STAR 37.7 - GD	AGRI STAR 40.8 - GD	AGRI STAR 38.10 - GD
A	260 mm (10,2 in)	360 mm (14,2 in)	360 mm (14,2 in)
C	2750 mm (108,3 in)	2750 mm (108,3 in)	2750 mm (108,3 in)
D	875 mm (34,4 in)	937 mm (36,9 in)	937 mm (36,9 in)
E1	2630 mm (103,5 in)	2630 mm (103,5 in)	2630 mm (103,5 in)
F	4216 mm (166,0 in)	4277 mm (168,4 in)	4277 mm (168,4 in)
G	4900 mm (192,9 in)	5162 mm (203,2 in)	4897 mm (192,8 in)
H	2410 mm (94,9 in)	2410 mm (94,9 in)	2410 mm (94,9 in)
I	960 mm (37,8 in)	960 mm (37,8 in)	960 mm (37,8 in)
K01	36°	31°	31°
K03	9°	9°	9°
K06	150°	150°	150°
K07	16°	16°	16°
K08	130°	130°	130°
L	1870 mm (73,6 in)	1870 mm (73,6 in)	1870 mm (73,6 in)
M	2290 mm (90,2 in)	2290 mm (90,2 in)	2290 mm (90,2 in)
O1	6100 mm (240,2 in)	6362 mm (250,5 in)	6187 mm (243,6 in)
P	1031 mm (40,6 in)	1031 mm (40,6 in)	1031 mm (40,6 in)
Q	3679 mm (144,8 in)	3679 mm (144,8 in)	3679 mm (144,8 in)
R1	1100 mm (43,3 in)	1100 mm (43,3 in)	1100 mm (43,3 in)
S1	120 mm (4,7 in)	120 mm (4,7 in)	120 mm (4,7 in)
T1	4691 mm (184,7 in)	5102 mm (200,9 in)	4759 mm (187,4 in)
U1	3706 mm (145,9 in)	4072 mm (160,3 in)	3729 mm (146,8 in)
V1	8599 mm (338,5 in)	9406 mm (370,3 in)	8655 mm (340,7 in)
P1	45 mm (1,8 in)	45 mm (1,8 in)	45 mm (1,8 in)
Q1	1200 mm (47,2 in)	1200 mm (47,2 in)	1200 mm (47,2 in)



MAX
3700 kg

500 mm



DOCDI0001615

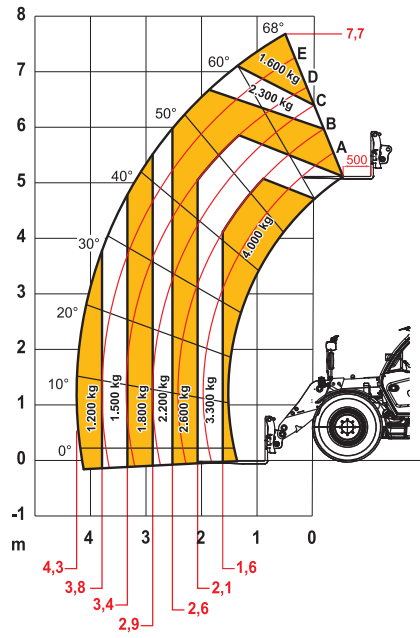


EN1459

37.7

MAX
4000 kg

500 mm



DOCDI0001724

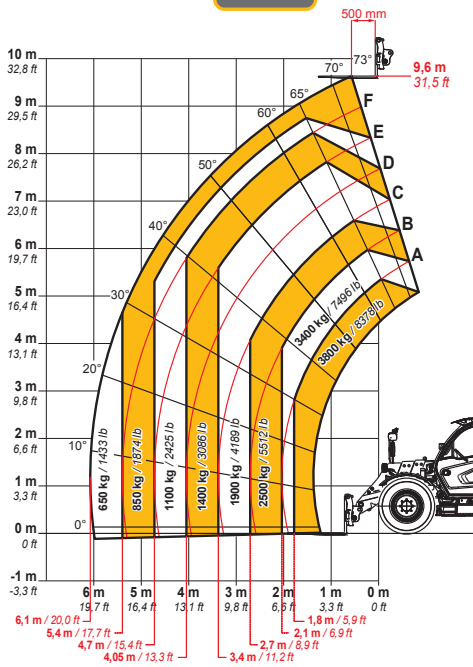


EN1459

40.8

MAX
3800 kg / 8378 lb

500 mm



DOCDI0000837



EN1459

38.10

Autorizovaný dovozce pro ČR:

MANATECH CZ s.r.o., Jiříce 247, 396 01 Humpolec

E-mail: manatech@manatech.cz, tel.: +420 565 534 076