

DOOSAN

Pásová rypadla |
DX180LC-5



Maximální výkon: 133 k
Provozní hmotnost: 18,5 t
Max. objem lžice: 0,93 m³



Doosan Group – dnes budujeme váš zítřek

▣ Bud'te součástí velké rodiny Doosan

Společnost Doosan Group, založená v roce 1896 a se sídlem v Soulu v Jižní Koreji, je jednou z nejrychleji rostoucích společností na světě:

- Zaměstnáváme více než 37 500 pracovníků v 38 zemích a jsme významným hráčem v různých průmyslových odvětvích po celém světě.
- Globální leader podnikající v oblasti podpory infrastruktury (Infrastructure Support Business, ISB), s 56 pobočkami a 3 700 distributory po celém světě.
- Výrazný růst za poslední dvě desetiletí, kdy roční příjmy společnosti Doosan Group vzrostly z 2,4 miliardy EUR v roce 1998 na 12,8 miliardy EUR v roce 2016.

▣ Doosan Group – přední světový hráč



Doosan Infracore

- Jsme celosvětově mezi předními 5 výrobci stavebních strojů



Doosan Bobcat

- Vedoucí společnost v oblasti konstrukce, výroby, marketingu, distribuce a servisu drobných zařízení a příslušenství pro stavby, zemědělství a terénní úpravy
- Vedoucí pozice na globálním trhu kompaktních zařízení
- Č. 1 v Severní Americe v oblasti SSL, CTL a MEX



Doosan Heavy Industries & Construction

- Světové č. 1 v oblasti konstrukce odsolovacích zařízení
- Světové č. 1 na trhu parních generátorů s rekuperací tepla
- Světové č. 1 v oblasti tvářecí a nástrojové oceli
- Světové č. 3 v oblasti klikových hřídelí



Doosan Engineering & Construction

- Průkopnický leader v oblasti výstavby bytových a veřejných staveb, inženýrských staveb a průmyslových zařízení.
- Světové č. 1 v oblasti vybavení pro chemické procesy



▣ Stavební stroje Doosan Infracore

Vyrábíme stavební stroje již více než 40 let

Již více než 40 let budujeme globální výrobní a obchodní síť, abychom se stali jedním z předních světových výrobců stavebních strojů.

Spolehlivý partner, ve vaší blízkosti

Jsme vskutku globálním hráčem ve všech směrech a máme rozsáhlé továrny, dceřiné prodejní společnosti a prodejní zastoupení po celém světě.



Zařízení Doosan v Evropě

▣ Od výrobce strojů... až k poskytovateli kompletních řešení

Abychom zajistili maximální obchodní a trvalou hodnotu, starají se naši odborníci na součásti a servisní podporu o výkonnost, produktivitu a spolehlivost, které od našich výrobků po celou dobu jejich životnosti očekáváte.

▣ Požádejte svého prodejce o kompletní nabídku služeb určených speciálně pro vás!

Z pozice místního specialisty váš prodejce zajistí, abyste z našeho integrovaného balíčku získali maximální užitek. Plánujte dopředu, abyste zajistili úspěch vašeho zařízení!



Příslušenství
schválené
společností
Doosan



Originální díly



Prodloužení
záruky



Finanční řešení



Smlouva o údržbě



Telematika



Monitorovací
systémy



▣ Seznamte se s produktovou řadou Doosan!



Kloubové dampry



Kolové nakladače



Kolová rypadla



Minirypadla



Pásová rypadla

Zvyšte zisky, produktivitu a palivovou účinnost

► Vysoká produktivita a nízké náklady na vlastnictví

Poskytuje vyšší produktivitu a snižuje spotřebu paliva v efektivním a pohodlném pracovním prostředí.

⊗ **Spolehlivost:** Otočné body ze zesílených odlitků a kované oceli, zesílené robustní rameno a výložník, které odolávají tuhým materiálům.

Velké, robustní válce výložníku a ramena pro hladký a výkonný provoz. Pokročilá technologie čepu a pouzdra.

⊗ **Produktivita:** Rypné síly s nejmodernější technologií lžice a ramena.

⊗ **Plug & play:** Možnosti navádění strojů dostupné jako připravené sady od hlavních značek (Trimble, Leica, Xsite atd.) se mohou lišit podle modelu a oblasti.

⊗ **Bezpečnost:** Zadní kamera a velká zpětná zrcátka, výkonné osvětlení, protiskluzové schody a plošiny. Ochranná zábradlí na horní nástavbě.

⊗ **Speciální aplikace:** Dvojdílné konfigurace výložníku a dozerové radlice jsou ideální pro speciální aplikace.

⊗ **Snadno použitelné příslušenství:** Nastavení průtoku a tlaku pomocných vedení přímo z ovládacího panelu. Dále je k dispozici 10 předvoleb pro záznam konkrétních nastavení.



☉ **Pohodlí:** Jedna z nejprostornějších kabin na trhu, s nízkými hladinami hluku a vibrací a vynikajícím výhledem do všech stran. Plně nastavitelné vyhřívané sedadlo se vzduchovým odpružením, klimatizace s regulací klimatu jako standard.

☉ **Ovladatelnost:** Jedinečný přepínač posun/kyvadlo, 4 pracovní a 4 výkonové režimy, proporcionální ovládání, uživatelsky přívětivý 7" barevný TFT LCD monitor.

☉ **Výkon:** Výjimečně výkonné motory Perkins – s vysokým točivým momentem při nízkých otáčkách – splňující požadavky Stage IV neobsahují diesellový filtr pevných částic (DPF) a přidružený regenerační systém pro vyšší palivovou účinnost.

☉ **Efektivní řízení spotřeby paliva:** Nový systém SPC (Smart Power Control, Inteligentní řízení výkonu), kombinovaný s nastavitelným vypnutím motoru, poskytuje další snížení až o 6 %.

☉ **Elektrická spojka ventilátoru:** Rychlost ventilátoru je elektronicky řízena spojkou ventilátoru za účelem optimálního chlazení, což vede k nižšímu hluku ventilátoru a lepší palivové účinnosti.

☉ **Pokročilá filtrace:** Filtry a čističe s nejvyšší účinností odstraňují vodu, prach a pevné částice a optimálně chrání vaši investici.

☉ **Snadná údržba:** Snadný přístup do všech oddílů. Údaje o údržbě jsou k dispozici přímo z ovládacího panelu.

☉ **Odolnost podvozku:** Kované ocelové a hluboce kalené horní válce – válce mazané olejem – tepelně ošetřená hnací kola – hluboce kalené, tepelně ošetřené, tukem mazané řetězy pásů s delší životností.



Dostupný podvozek: Podvozek úzký/
standardní: 2,54/2,8 m.

Špičkový výkon a palivová účinnost



▣ Síla ke zvýšení produktivity

Model DX180LC-5 zvládne i ty nejtěžší úkoly ve svém tempu s účinným a spolehlivým výkonem, který vám šetří čas a peníze:

- Vylepšený hydraulický systém využívá účinněji výkon motoru, maximalizuje výkon čerpadla a nabízí větší pohodlí, plynulost a přesnost
- Kombinace vyššího výkopového výkonu, zvedací kapacity a trakční síly přináší výkon, na který se můžete spolehnout, den co den
- Vyšší palivová účinnost znamená, že můžete udržovat nízké náklady a omezit dopad na životní prostředí



OPTIMALIZOVANÉ ŘÍZENÍ VÝKONU

Model DX180LC-5 je vybaven motorem Perkins. Je známý vynikající palivovou účinností, spolehlivostí a dlouhou životností a kombinuje výjimečný výstupní výkon a vysoký točivý moment při nízkých otáčkách. Motor je vybaven vstřikováním paliva common-rail kombinovaným s turbodmychadlem Wastegate, které zvyšuje hustotu vzduchu a umožňuje motoru produkovat větší výkon.

Technologie selektivní katalytické redukce (SCR) – kombinovaná s dieselovým oxidačním katalyzátorem (DOC) – zajišťuje shodu s předpisy Stage IV. Protože není zapotřebí filtr pevných částic, není nutná regenerace.



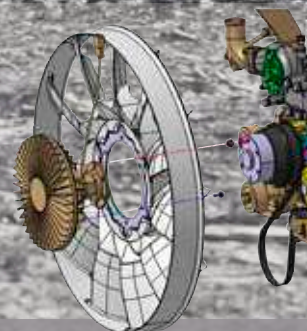
Pokud je motor srdcem rypadla, je e-EPOS jeho mozek – poskytuje dokonale synchronizované komunikační spojení mezi ECU (elektronickou řídicí jednotkou) motoru a hydraulickým systémem. Systém CAN (Controller Area Network) umožňuje konstantní tok informací mezi motorem a hydraulickým systémem, takže výkon je dodáván přesně podle potřeby.

EFEKTIVNÍ ŘÍZENÍ SPOTŘEBY PALIVA

- Volba mezi 4 režimy výkonu a 4 pracovními režimy zaručuje optimální výkon za všech podmínek
- SPC (Inteligentní řízení výkonu): snižuje otáčky motoru při nízkém zatížení a zajišťuje řízení točivého momentu čerpadla, čímž zabezpečuje palivovou účinnost a nízké emise
- Automatické vypnutí motoru: vypne motor po chodu stroje na volnoběh po stanovenou dobu
- Elektronické řízení spotřeby paliva optimalizuje účinnost
- Funkce automatického volnoběhu šetří palivo
- Ekologický dohled v reálném čase: měřič Eco poskytuje informace o spotřebě paliva ve vztahu k výkonu stroje v reálném čase. Tím, že se snaží zabránit tomu, aby LED stupnice na pravé straně narůstala, se obsluha může učit, jak šetřit palivo a pracovat efektivně
- Rychlost ventilátoru je za účelem optimálního chlazení řízena viskózní spojkou, což vede k nižšímu hluku ventilátoru a lepší palivové účinnosti



Turbodmychadlo Wastegate: Zajišťuje odvod výfukových plynů z turbínového kola pro lepší regulaci max. přídavného tlaku a ochranu motoru. Výsledkem je také kratší doba prodlevy, než turbo začne vyvíjet/vytvářet nárůst výkonu maximalizující točivý moment, a navíc snižuje opotřebení při vysokých otáčkách a v podmínkách nízkého zatížení. Turbodmychadlo zvyšuje hustotu vzduchu a umožňuje motoru produkovat větší výkon s několika efekty, které souvisí s nadmořskou výškou.

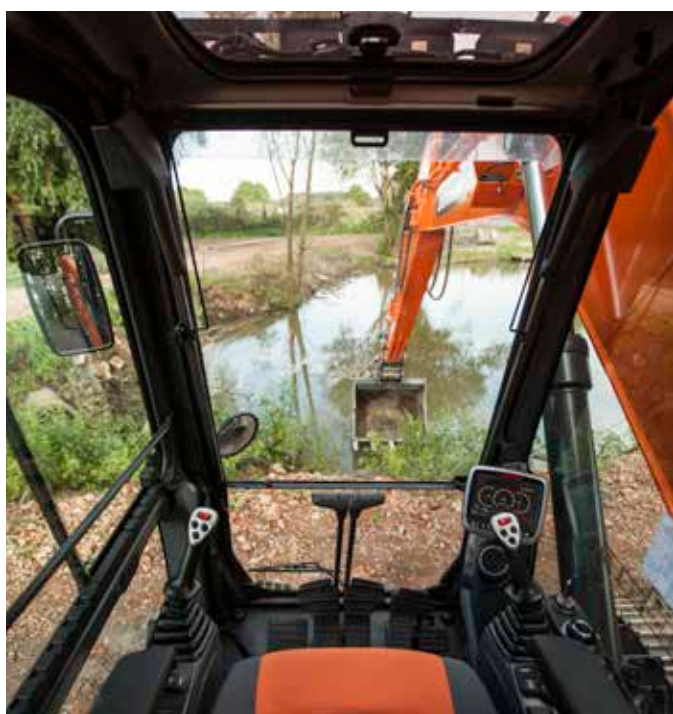


Elektronická viskózní spojka ventilátoru: Rychlost ventilátoru je elektronicky řízena spojkou ventilátoru za účelem optimálního chlazení, což vede k nižšímu hluku ventilátoru a lepší palivové účinnosti.

Pohodlné ovládání

▣ Ideální pracovní prostor – navržený kolem vás

Model DX180LC-5 je navržen tak, aby vám poskytoval ty nejlepší možné pracovní podmínky. Přetlaková kabina je pro vaši bezpečnost certifikována podle normy ISO. Její prostorný interiér nabízí plně nastavitelné vyhřívané sedadlo se vzduchovým odpružením. Pohodlně usazení máte snadný přístup k několika úložným prostorům a jasný výhled do všech stran na pracovišti. Hladiny hluku a vibrací byly sníženy, zatímco klimatizace a automatická regulace klimatu vám umožňují pokračovat v práci celé hodiny, aniž byste zažili pocit únavy.



Nejlepší prostředí pro obsluhu ve své třídě

Pásová rypadla Doosan jsou poháněna špičkovými motory, které šetří palivo a kromě všech hlukových předpisů splňují nejnovější evropské předpisy Stage IV.

Nízké úrovně vibrací a hluku v kabině poskytují obsluze výjimečné pohodlí – a vzduch v kabině je filtrován, aby bylo zajištěno zdravé pracovní prostředí.

Rovný jezdový pedál

Pro přímý pohyb stroje – zajišťuje pohodlí při jízdě v kopci nebo při kombinovaných pohybech s předním zařízením, jako je výložník/rameno nebo výložník/otáčení.

Dvoustměrný proporcionální pedál

Pro maximální pohodlí při ovládání příslušenství – obsluha může snadno provést nastavení podle svých preferencí na ovládacím panelu tak, aby mohla používat válečky na joysticku nebo pedál.

Vyhřívané sedadlo se vzduchovým odpružením (standardně)

Kromě nastavitelnosti a bederní opěrky má sedadlo systém vzduchového odpružení, který snižuje vibrace. Je také vybaveno systémem vyhřívání sedadla (aktivováno stisknutím tlačítka). Pro větší pohodlí byla pod sedadlo umístěna úložná schránka.

Klimatizace s regulací klimatu

Obsluha si může vybrat z 5 různých režimů pro regulaci proudění vzduchu, zatímco systém upravuje teplotu vzduchu a rychlost ventilátoru tak, aby si udržel obsluhou zvolenou teplotu. K dispozici je také funkce recirkulace vzduchu.

Rádio MP3/USB

Volitelné rádio MP3/USB nebo rádio MP3/USB s přehrávačem CD.

Úložný prostor

Nová kabina obsahuje 7 úložných prostorů včetně jednoho ohřívacího/chladicího boxu (propojeného se systémem HVAC).

Montáž CabSus

Nový systém odpružení kabiny (montáž CabSus) tlumí vysoké vibrace a poskytuje vynikající ochranu před nárazem. Systém absorbuje otřesy a vibrace mnohem efektivněji než běžný systém viskózního odpružení.



1. Velké střešní okno
2. Sluneční clona
3. Úložný prostor pro sluneční brýle
4. Madlo na okně
5. Ohřívací/chladicí box
6. Horní přední okno je podporováno vzpěrou pro snadné, spolehlivé nastavení a obsahuje sluneční clonu
7. Foto snímač detekuje sálavou energii ze slunce a automaticky upravuje teplotu

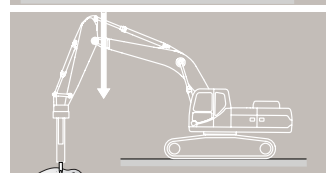
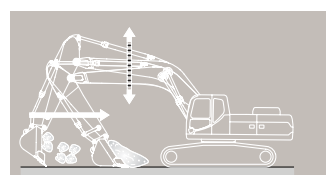
8. Lepší výhled dolů doprava
9. Joysticky a spínače jsou integrovány do nastavitelných ovládacích konzol
10. Samostatná páka nastavení výšky sedadla a funkce sklopení sedáku
11. Pedál pro pomocné ovládání, jednosměrný a dvousměrný
12. Rovné ergonomické pedály
13. Plochá, prostorná a snadno čistitelná podlaha
14. Spínač nouzového zastavení motoru
15. Dvoudílný výložník nebo rovný pojezdový pedál

Úplná kontrola ve vší jednoduchosti

▣ Nejvyšší standardy účinnosti na dosah ruky

Pokročilé a uživatelsky přívětivé technologie představují jen některé z mnoha výhod této generace. Ergonomické ovládací prvky a přehledný barevný monitor předají stroj pevně do vašich rukou.

- Nový multifunkční 7" TFT LCD monitor zobrazuje komplexní škálu užitečných technických informací, které vám umožní na první pohled zkontrolovat stav a nastavení stroje
- Vysoce citlivé a snadno ovladatelné joysticky a přehledné a pohodlně přístupné ovládací prvky vám umožňují pracovat bezpečně, hladce a sebejistě s minimálním úsilím pro větší pohodlí, efektivitu a produktivitu
- Jedinečný přepínač posun/kyvadlo od společnosti Doosan vám poskytuje snadnou, přesnou kontrolu nad všemi funkcemi stroje
- Proporcionální přídatný průtok znamená přesnou kontrolu, plynulost a efektivitu při použití příslušenství



Panel s barevným TFT LCD monitorem

Vylepšený 7" LCD panel s tenkovrstvými tranzistory (TFT je technologie, která zlepšuje kvalitu obrazu) je vybaven denním a nočním displejem. Uživatelsky přívětivý monitor umožňuje plný přístup k nastavením stroje a údajům údržby. Jakákoli abnormalita se zřetelně zobrazuje na obrazovce, což vám umožní pracovat bezpečně a sebejistě a mít přesný přehled o všech podmínkách. Všechny funkce jsou zcela ovladatelné přímo přes obrazovku nebo pomocí jedinečného přepínače posun/kyvadlo.

1. Úroveň spotřeby paliva: aktuální, celková a denní průměrná spotřeba paliva
2. Hladina paliva
3. Hladina kapaliny AdBlue®
4. Symbol Eco: mění barvu při změně provozních podmínek (nečinnost, normální nebo zatížení)
5. Měřič Eco: ukazuje průměrnou palivovou účinnost
6. Teplota chladicí kapaliny motoru a hydraulického oleje
7. Výstražné symboly
8. Nová místní nabídka: zobrazí se vpravo pro rychlý přístup k hlavním funkcím
9. Volitelné spuštění řízení heslem chrání proti krádeži
10. Informace o olejovém filtru
11. Správa příslušenství: ukládá až 10 různých předvoleb příslušenství, což umožňuje obsluhu nastavit hydraulický průtok a tlak podle potřeby

Dynamické řízení výkonu

- Funkce automatické rychlosti pojezdu
- Aktivace systému pro řízení zvýšení výkonu zvyšuje rypnou sílu o 10 %
- Tlačítko pro zpomalení jedním dotykem okamžitě snižuje otáčky motoru na nízké nebo volnoběžné
- Automatický volnoběh se spustí 4 sekundy poté, co jsou všechny ovládací prvky vráceny do neutrální polohy – což snižuje spotřebu paliva a omezuje hladinu hluku v kabině

Inteligentní režim s plovoucím výložníkem (volitelně)

Funkce „inteligentního plovoucího výložníku“ umožňuje výložníku volně se pohybovat nahoru a dolů podle aplikace:

- Nastavení hydraulického bouracího kladiva: během operace spuštění výložníku se výložník pohybuje volně dolů svou vlastní vahou, což omezuje vibrace, namáhání stroje a zvyšuje životnost bouracího kladiva
- Plně plovoucí režim: během výběru spuštění výložníku se výložník může zvedat a klesat podle potřeby, zatímco je lžice tažena po zemi

4 pracovní režimy a 4 režimy výkonu

Poskytuje potřebný výkon podle konkrétní aplikace a zároveň minimalizuje spotřebu paliva:

- Jednosměrný režim, dvousměrný režim, režim hloubení a režim zvedání
- Režim Power Plus, režim Power, režim Standard, režim Economy

Jednoduché ovládání: Jedinečný přepínač posun/kyvadlo od společnosti Doosan pro snadnou a přesnou kontrolu nad všemi funkcemi stroje.



1. Přepínač pro zvýšení výkonu a tlačítko pro zpomalení jedním dotykem
2. Palcový kolečkový spínač umožňuje proporcionální ovládání příslušenství
3. Joysticky s „krátkým zdvihem“ umožňují snadné a přesné ovládání všech operací
4. Jedinečný přepínač posun/kyvadlo
5. Přepínač automatické rychlosti pojezdu
6. Spínač pracovních světel
7. Regulační klimatizace a HVAC
8. Dálkové ovládání rádia
9. Ovládání stěračů
10. Napájecí zásuvka 12 V

Vaše bezpečnost: standardní světla v kabině a na výložníku, velká boční zrcátka a zadní kamera zlepšují výhled do všech stran a tím také bezpečnost. Další standardní bezpečnostní prvky: protiskluzové desky, automatické výstražné upozornění na přehřátí, snímač nízkého tlaku oleje, spínač nouzového zastavení motoru, spínač pomocného režimu (umožňuje bezpečnou úroveň provozu hydrauliky v případě selhání EPOS), zařízení pro výstrahu při přetížení. K dispozici jsou také volitelný alarm pro pojezd/otáčení a boční kamera.



Zadní a boční kamery



Pracovní světla

Spolehlivost po celou dobu životnosti

▣ Navrženo pro dlouhodobý, všestranný výkon v náročných podmínkách

Ve své profesi potřebujete vybavení, na které se můžete spolehnout. Ve společnosti Doosan používáme vysoce specializované nástroje pro návrh a analýzu, abychom zajistili, že naše stroje budou tak robustní a odolné, jak je to jen možné. Naše materiály a struktury podléhají přísným testům pevnosti a odolnosti v těch nejextrémnějších podmínkách. A trvale vyrábíme ty nejodolnější stroje, abychom zajistili nižší náklady na vlastnictví.



Extra silný podvozek typu X

Podvozek ve tvaru písmene X, navrženy pomocí analýzy konečných prvků a 3D počítačové simulace, zajišťuje optimální strukturální integritu a trvanlivost.

Odolnost podvozku

- Řetěz se skládá ze zapouzdřených samomazných článků pro dlouhodobou spolehlivost
- Pásová pružina a vodící kladka jsou spojeny pro dlouhodobý výkon a snadnou údržbu
- Hnací kola z lité oceli pro vysoké zatížení zaručují nejvyšší odolnost
- Rolny pásu namazány na celou dobu životnosti

Zesílený výložník a rameno

Pro výpočet nejlepšího rozložení zátěže na celou konstrukci výložníku byla použita analýza konečných prvků. V kombinaci se silnějším materiálem to znamená, že dochází k omezení únavy prvků a zvyšuje se spolehlivost i životnost součástí.

Pro lepší ochranu základny ramena byly přidány vyztužené tyče a byly zesíleny střed a koncová část ramena.

Pokročilá filtrace

- Palivové filtry a odlučovač vody: vysoce výkonný odlučovač vody filtračního typu účinně zachycuje vlhkost v palivu, snižuje množství nečistot a pomáhá minimalizovat jakékoli problémy související s palivem. Předřazené filtry a duální hlavní filtry standardně minimalizují poruchy palivového systému
- Čistič vzduchu: čistič s nuceným průtokem vzduchu s velkou kapacitou odstraňuje více než 99 % částic ve vzduchu, čímž snižuje riziko znečištění motoru a prodlužuje intervaly čištění a výměny kazet

Pokročilá technologie čepu a pouzdra

Pro čep výložníku se používá vysoce mazaný kov, který prodlužuje životnost komponenty a prodlužuje intervaly mazání. Čep lžice je vybaven pouzdry EM (Enhanced Macrosurface), která mají přizpůsobený povrchový vzor a samomazný povlak pro optimalizaci mazání a zefektivňují odstraňování nečistot. Extrémně tvrdé disky odolné proti opotřebení a polymerní podložka čepu lžice zvyšují trvanlivost ještě více.



Shrnovací radlice

Robustní a zesílená konstrukce dozeru:

- Široké úhly výšky zdvihu a hloubky kopání, které jsou vyhovující pro jakékoli pracoviště
- Velké kotevní body pro maximální odolnost
- Velká ochrana válců a hadic
- Zvedací oka na dozeru pro bezpečnou přepravu
- Díly, které přicházejí do styku se zemí, byly pečlivě navrženy, aby se předešlo poškození jejich povrchu

Jednoduchá údržba s maximální dobou provozuschopnosti

▣ Vynikající dostupnost servisu

Krátké operace údržby v dlouhých intervalech znamenají, že se můžete spolehnout na to, že vaše zařízení bude k dispozici na svém místě, když to bude potřeba. Naše stroje jsou navrženy pro jednoduchou rutinní údržbu, přičemž další pomoc vám v případě potřeby poskytnou kvalifikovaní technici společnosti Doosan. Vyberte si ze široké škály servisních smluv balíček podle svých potřeb, abyste svůj stroj využili co nejlépe. Doba provozuschopnosti, produktivita a zbytková hodnota jsou maximalizovány a díky tomu představují tato rypadla ekonomickou a hodnotnou volbu.



Snadnější přístup při údržbě

- Velká ochranná zábradlí jsou nainstalována spolu s protiskluzovými schody a deskami pro bezpečnější a snadnější přístup na celou horní nástavbu
- Kabinový filtr klimatizace je uzamykatelný a umístěný na boku kabiny pro snadný přístup
- Přepínač odpojení baterie umožňuje snadné odpojení baterie při dlouhodobém uskladnění
- Displej počítadla hodin lze snadno zkontrolovat z úrovně terénu
- Uzavírací ventily byly namontovány na potrubí předřazeného filtru a na vypouštěcí potrubí palivové nádrže, aby se usnadnil servis a zabránilo se znečištění v důsledku úniků
- Díly motoru jsou snadno přístupné přes horní a boční panely
- Pro větší přístupnost a pohodlí při údržbě jsou všechny filtry (motorový olejový filtr, palivový předřazený filtr, palivový filtr a pilotní filtr) umístěny v prostoru čerpadla

Delší servisní intervaly

Více než 99,5 % cizích částic je odfiltrováno ve filtrech zpětného vedení oleje a filtrech motorového oleje – interval výměny oleje a filtru je tedy delší.

Globální síť Doosan

Díky celosvětové síti prodejců a středisek Doosan pro distribuci náhradních dílů můžeme u vašeho rypadla Doosan provádět servis a údržbu bez ohledu na to, kde se nacházíte.

Dodavatel kompletního řešení

- Systém Doosan Telematic je k dispozici jako standard – nabízí vám všechny funkce pro odečet provozních a produkčních parametrů vozidla na dálku a zajišťuje tak, že můžete být v naprostém klidu
- Ochrana+: prodloužená záruka na součásti, přesun a servis (obratte se na svého místního prodejce)
- Smlouva o údržbě: váš prodejce vám zajistí poskytování rutinního servisu v pravidelných intervalech
- Originální díly: jsou vyráběny a testovány tak, aby bylo zajištěno, že budou vždy splňovat stejné standardy vysoké kvality jako původní součásti

Nádrž SCR

Je připojena k ECU, snímače v nádrži detekují nízkou hladinu kapaliny AdBlue® a jakoukoli poruchu systému.

Centralizované mazací body

Pro usnadnění údržby jsou mazací body centralizovány.



Přepínač odpojení baterie



Ochranná zábradlí



Nádrž SCR



Počítadlo hodin (z úrovně terénu)

Technické parametry

Motor

Diesellový motor Perkins Stage IV je navržen tak, aby zabezpečoval vynikající výkon a palivovou účinnost, a zcela splňuje nejnovější emisní předpisy. Za účelem optimalizace výkonu stroje používá motor vysokotlaké vstříkovače paliva, mezichladič vzduch-vzduch a elektronické ovládání motoru. Čtyřdobý vodou chlazený, s turbodmychadlem Wastegate, recirkulací výfukových plynů (EGR) a selektivní katalytickou redukcí (SCR) bez diesellového filtru pevných částic (DPF).

DX18oLC-5	
Model	Perkins 1204F
Počet válců	4
Jmenovitý výkon při 2000 ot./min (SAE J1995)	97,9 kW (133 k)
(SAE J1349)	94,9 kW (129 k)
Max. točivý moment při 1400 ot./min	54 kgf·m (529,6 Nm)
Volnoběh (nízký – vysoký)	900 [±10] - 2000 [±25] ot./min
Zdvihový objem pístu	4400 cm ³
Vrtání × zdvih	105 mm × 127 mm
Spouštěč	24 V × 4,5 kW
Baterie – alternátor	2 × 12 V, 100 Ah – 24 V, 85 A
Vzduchový filtr	Dvouprvkový čistič vzduchu

Podvozek

Mimořádně robustní celková konstrukce – vyrobená z vysoce kvalitních a odolných materiálů, se všemi svařovanými konstrukcemi navrženými tak, aby bylo omezeno namáhání.

- Rolny pásu namazány na celou dobu životnosti
- Vodicí kladky a hnací kola vybavená plovoucími těsněními
- Desky pásu vyrobené z indukčně kalené slitiny s trojitými žebry
- Tepelně ošetřené spojovací čepy
- Hydraulický seřizovač pásů s napínacím mechanismem absorbujícím nárazy

> Počet roln a desek pásu na každé straně

DX18oLC-5	
Horní rolly (standardní deska pásu)	2
Dolní rolly	7
Počet článků a desek pásu na každé straně	45
Rozteč článků	190 mm
Rozvor pásového podvozku (standardní)	3275 mm

Hmotnost

	DX18oLC-5		
	Šířka desky pásu (mm)	Provozní hmotnost (t)	Měrný tlak na půdu (kgf/cm ²)
Trojitá žebra	500 (úzká)	18,1	0,51
	600 (standardní)	18,5 (s dvoudílným výložníkem 2,6 m: 19 t)	0,44 (s dvoudílným výložníkem 2,6 m: 0,45)
	700 (standardní)	18,9	0,38
	800 (standardní)	19,2	0,34
	900 (standardní)	19,4	0,31

Hmotnosti komponent

Položka	Jednotka	DX18oLC-5	Poznámky
Horní nástavba bez přední části	kg	8423	S protizávažím
Sestava dolní nástavby	kg	6623	
Sestava přední části	kg	3350	
Protizávaží	kg	3200	
Výložník	mm / kg	5200 / 1143	Včetně pouzdra
Výložník, dvoudílný	mm / kg	5360 / 1379	
Ramena	mm / kg	2200 / 535 – 3100 / 644 – 2300 (dvoudílný výložník) / 532 – 2600 (dvoudílný výložník) / 554	Včetně pouzdra

Hydraulický systém

Systém e-EPOS (Elektronický systém optimalizace výkonu) je mozkem rypadla – minimalizuje spotřebu paliva a zajišťuje optimalizaci účinnosti hydraulického systému za všech pracovních podmínek.

Aby se harmonizoval provoz motoru a hydrauliky, je e-EPOS připojen k elektronické řídicí jednotce motoru (ECU) prostřednictvím spojení pro přenos dat.

- Hydraulický systém umožňuje nezávislé nebo kombinované operace
- 2 rychlosti pojezdu umožňují buď zvýšený točivý moment nebo vysokou rychlost
- Systém čerpadla s křížovým snímáním pro úsporu paliva
- Systém automatického zpomalování
- 4 provozní režimy, 4 režimy výkonu
- Řízení průtoku a tlaku přídavných hydraulických okruhů z ovládacího panelu
- Počítačem řízené řízení průtoku čerpadla

> Čerpadla a tlak v systému

DX18oLC-5	
Hlavní čerpadla, typ:	2 × axiální pístová čerpadla s variabilním zdvihovým objemem
Maximální průtok při 2000 ot./min	2 × 152 l/min
Pilotní čerpadlo, typ:	Zubové čerpadlo
Maximální průtok při 2000 ot./min	30 l/min
Nastavení pojistného ventilu:	
Zvýš. tlak	350 kg/cm ²
Pojezd	330 kg/cm ²
Otáčení	275 kg/cm ²
Vodicí čep	40 kg/cm ²

Hydraulické válce

Vysoce pevné ocelové pístnice a těla válců. Mechanismus pohlcující nárazy namontovaný na všech válcích pro provoz bez otřesů a prodloužení životnosti pístů.

Válec	Množství	Vrtání × průměr tyče × zdvih (mm)
Jednodílný výložník	2	115 × 80 × 1195
Dvoudílný výložník	2	120 × 85 × 1030
Rameno	1	125 × 90 × 1470
Rameno, dvoudílný výložník	1	160 × 95 × 760
Lžice	1	110 × 75 × 1025
Lžice, dvoudílný výložník	1	110 × 75 × 1025

➤ Mechanismus otáčení

Mechanismus otáčení využívá motor s axiálním pístem, který pohání dvoustupňový planetový redukční převod v olejové lázni pro maximální točivý moment.

- Výkyvné ložisko: jednořadé kuličkové ložisko smykového typu s indukčně kaleným vnitřním ozubeným kolem
- Vnitřní ozubené kolo a pastorek ponořený v mazivu

► Rychlost otáčení a točivý moment

	DX18oLC-5
Maximální rychlost otáčení	10,52 ot./min
Maximální točivý moment otáčení	6450 kgf·m

➤ Pohon

Každý pás je poháněn nezávislým motorem s axiálním pístem a vysokým točivým momentem prostřednictvím planetové redukční převodovky. Dvě páky / nožní pedály zaručují hladký pojezd s protisměrným otáčením na vyžádání. Rám pásů chrání pojezdový motor, brzdu a planetová kola. Brzdy pásů s více kotouči jsou odpružené a hydraulicky uvolňované.

► Rychlost a trakce

	DX18oLC-5
Rychlost pojezdu (nízká – vysoká)	3,1 – 5,1 km/h
Maximální trakce	20,5 t
Maximální stoupavost	35° / 70 %

➤ Kapalinové objemy

	DX18oLC-5
Palivová nádrž	292 l
Chladicí systém (chladič)	25 l
Nádrž na močovinu (DEF)	19 l
Nádrž na hydraulický olej	181 l
Motorový olej	8 l
Pohon otáčení	5 l
Pojezdové zařízení	2 × 3 l

➤ Kabina

Klimatizační a topné systémy jsou integrovány pro optimální regulaci klimatu. Automaticky ovládaný ventilátor přivádí stlačený a filtrovaný vzduch pro kabínu, který je do kabiny distribuován z několika větracích otvorů. Vyhřívané vzduchové odpružení, nastavitelné sedadlo obsluhy včetně bezpečnostního pásu. Ergonomické sedadlo a konzolu joysticku může obsluha nastavovat samostatně podle svých preferencí.

► Emise hluku

	DX18oLC-5
Emisní hladina akustického tlaku A na pozici obsluhy, LpAd (ISO 6396:2008)	68 dB(A)
Hladina akustického výkonu A, LwAd (2000/14/ES)	Deklarováno: 102 dB(A) Naměřeno: 100 dB(A)

Poznámka – Deklarované jednociferné hodnoty emisí hluku jsou součtem naměřených hodnot a související nejistoty a představují horní hranice rozsahu hodnot, které se pravděpodobně vyskytnou při měření.

➤ Lžice

Typ lžice	Objem (m ³) SAE	Šířka (mm)		Hmotnost (kg)	DX18oLC-5				
		S bočními břitů	Bez bočních břitů		Jednodílný výložník			Dvoudílný výložník	
					Rameno 2,2 m	Rameno 2,6 m	Rameno 3,1 m	Rameno 2,3 m	Rameno 2,6 m
Deska pásu 600 mm s trojitými žebry									
GP	0,38	640	604	428	A	A	A	A	A
	0,45	775	727	452	A	A	A	A	A
	0,57	913	865	507	A	A	A	A	A
	0,70	1063	1015	553	A	A	A	A	A
	0,76	1127	1079	587	A	A	A	A	A
	0,80	1171	1123	601	A	A	B	A	A
	0,93	1315	1267	650	B	B	C	B	B
HD	0,66	994	916	692	A	A	A	A	A
	0,73	1064	986	732	A	A	B	A	A
	0,80	1142	1064	761	A	B	B	B	B

Typ lžice	Objem (m ³) SAE	Šířka (mm)		Hmotnost (kg)	DX18oNLC-5		
		S bočními břitů	Bez bočních břitů		Jednodílný výložník		
					Rameno 2,2 m	Rameno 2,6 m	Rameno 3,1 m
Deska pásu 600 mm s trojitými žebry							
GP	0,38	640	604	428	A	A	A
	0,45	775	727	452	A	A	A
	0,57	913	865	507	A	A	A
	0,70	1063	1015	553	A	A	B
	0,76	1127	1079	587	A	B	B
	0,80	1171	1123	601	A	B	C
	0,93	1315	1267	650	B	C	D
HD	0,66	994	916	692	A	A	B
	0,73	1064	986	732	A	B	C
	0,80	1142	1064	761	B	C	C

A: Vhodné pro materiály s hustotou menší nebo rovnou 2100 kg/m³

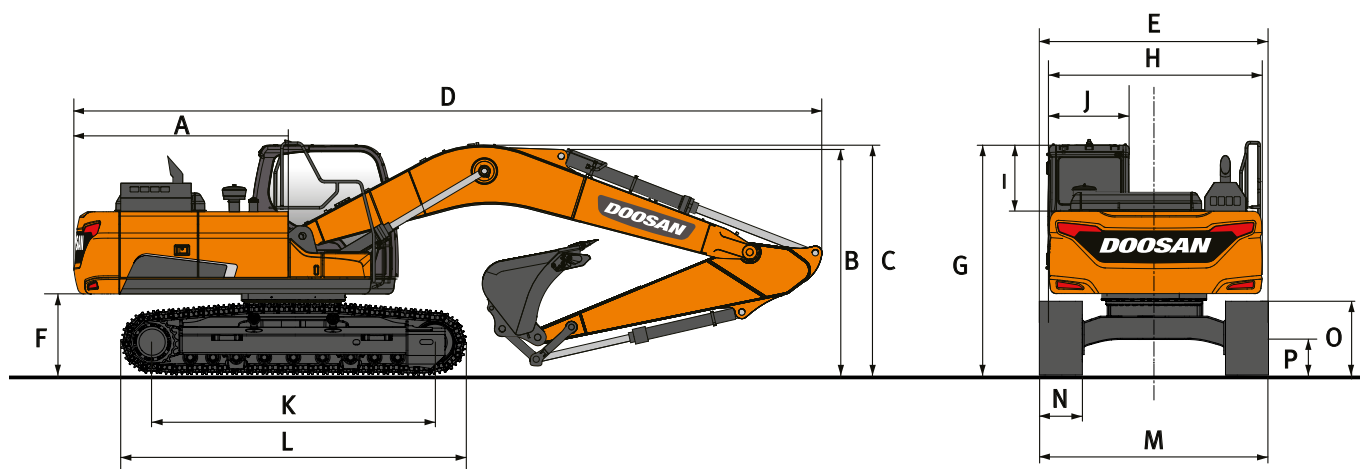
B: Vhodné pro materiály s hustotou menší nebo rovnou 1800 kg/m³

C: Vhodné pro materiály s hustotou menší nebo rovnou 1500 kg/m³

D: Vhodné pro materiály s hustotou menší nebo rovnou 1200 kg/m³

Podle normy ISO 10567 a SAE J296, délka ramena bez rychlospojky. Pouze pro informaci.

Rozměry



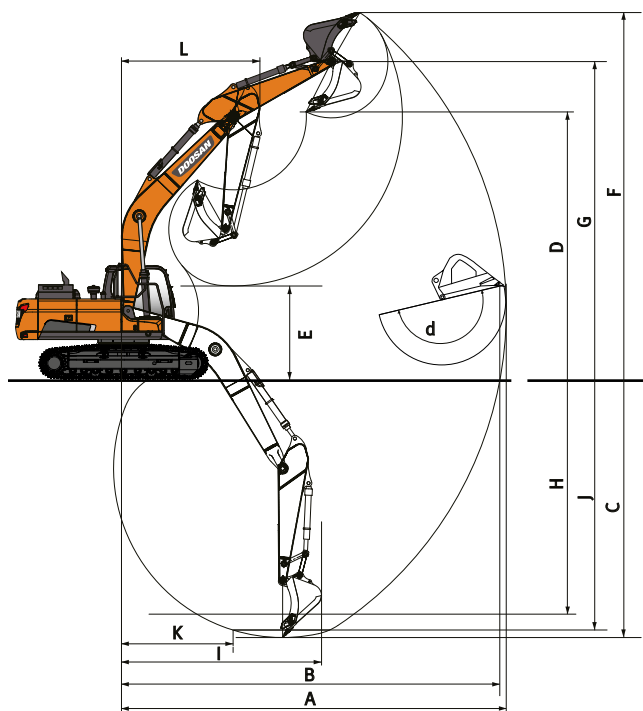
➤ Rozměry

Délka výložníku – mm	Jednodílný výložník			Dvoudílný výložník	
	2200	2600	3100	5360	
Délka ramena – mm	2200	2600	3100	2300	2600
Objem lžice – m ³	0,70	0,76	0,57	0,76	0,70
A Poloměr otáčení zadní části – mm	2530	2530	2530	2530	2530
B Přepravní výška (výložník) – mm	2855	2725	2975	2815	2935
C Přepravní výška (hadice) – mm	3005	2855	3150	3060	3175
D Přepravní délka – mm	8840	8770	8845	8945	8940
E Přepravní šířka standardní – mm	2800	2800	2800	2800	2800
Přepravní šířka úzká – mm	2540	2540	2540	2540	2540
F Světlná výška protizávaží – mm	1040	1040	1040	1040	1040
G Výška k vršku kabiny – mm	2925	2925	2925	2925	2925
H Šířka nástavby – mm	2540	2540	2540	2540	2540
I Výška kabiny nad nástavbou – mm	840	840	840	840	840
J Šířka kabiny – mm	1010	1010	1010	1010	1010
K Rozvor pásového podvozku – mm	3275	3275	3275	3275	3275
L Délka pásu – mm	4065	4065	4065	4065	4065
M Šířka podvozku standardní – mm	2800	2800	2800	2800	2800
Šířka podvozku úzká – mm	2490	2490	2490	2490	2490
N Šířka desky pásu standardní – mm	600	600	600	600	600
Šířka desky pásu úzká – mm	500	500	500	500	500
O Výška pásu – mm	915	915	915	915	915
P Světlná výška – mm	460	460	4600	460	460

➤ Rypné síly (ISO)

Délka výložníku – mm	Jednodílný výložník			Dvoudílný výložník	
	2200	2600	3100	5360	
Délka ramena – mm	2200	2600	3100	2300	2600
Objem lžice – m ³	0,70	0,76	0,57	0,76	0,70
LŽÍCE (normální / zvýš. tlak) – tun	12,3 / 13,1	12,3 / 13,1	12,3 / 13,1	12,3 / 13,1	12,3 / 13,1
RAMENO (normální / zvýš. tlak) – tun	10,2 / 10,8	8,7 / 9,3	8,1 / 8,6	9,4 / 10,0	8,7 / 9,3

Pracovní rozsah



Pracovní rozsah

Délka výložníku – mm	Jednodílný výložník			Dvoudílný výložník	
	5200			5360	
Délka ramena – mm	2200	2600	3100	2300	2600
Objem lžice – m ³	0,76	0,7	0,57	0,76	0,70
A Max. výkopový dosah – mm	8810	9190	9545	9185	9480
B Max. výkopový dosah (země) – mm	8630	9020	9380	9015	9315
C Max. výkopová hloubka – mm	5710	6110	6610	5745	6045
D Max. nakládací výška – mm	6265	6500	6500	7235	7475
E Min. nakládací výška – mm	2800	2380	1880	3155	2885
F Max. výkopová výška – mm	8935	9170	9090	10045	10285
G Max. výška čepu lžice – mm	7680	7920	7915	8650	8890
H Max. hloubka vertikální stěny – mm	4610	4985	5030	4805	5075
I Max. vertikální poloměr – mm	6015	6165	6645	5520	5645
J Max. výkopová hloubka (úroveň 8´) – mm	5470	5900	6395	5640	5945
K Min. poloměr linie 8´ – mm	2415	2435	2330	865	870
L Min. poloměr otáčení – mm	3190	3210	3210	2925	3070
d Úhel lžice – °	176	176	176	176	176

Lžice Doosan

4 „Více“. Více možností – Více odolnosti – Více síly – Více výkonu!

Lžice pro běžnou výstavbu



Lžice pro všeobecné použití je určena k hloubení a opakované manipulaci s měkkými až středně tvrdými materiály (např. materiály s nízkými charakteristikami opotřebení, jako jsou vrchní vrstva půdy, hlína, uhlí).

Lžice pro obtížnou výstavbu



Lžice pro velké zatížení je určena pro rozsáhlé výkopy materiálů s vysokou hustotou, jako je tvrdý jíl, odstřelený vápenec, obsah s omezeným podílem hornin a štěrk.

Lžice pro náročnou těžbu



Lžice pro silné zatížení je navržena s ohledem na odolnost při kopání kompaktních materiálů, jako jsou sypké nebo odstřelené horniny, tvrdý jíl a kámen.

Lžice pro extrémní těžbu



Lžice pro extrémní zatížení je navržena jako verze lžice pro silné zatížení s dlouhou životností pro kopání nejvíce abrazivních materiálů.

Zvedací kapacity

➔ Standardní šířka pásu (LC): 2800 mm • Bez lžice

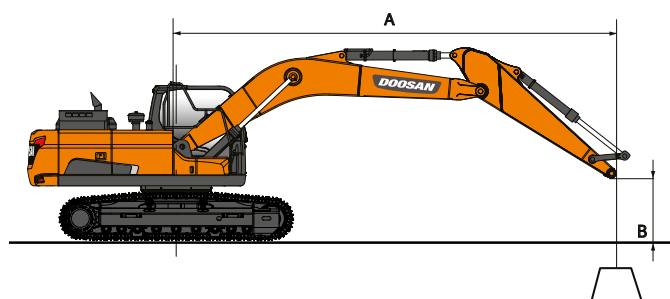
Jednotka: 1000 kg	A B	Příslušenství rámu podvozku	1,5 m		3,0 m		4,5 m		6,0 m		7,5 m		Max. dosah				
			☺	☹	☺	☹	☺	☹	☺	☹	☺	☹	☺	☹	A		
Jednodílný výložník 5,2 m Rameno 2,6 m Deska pásu 600 mm Protizávaží 3,2 t	7,5 m	Dozer nahoru (zadní)									3,37 *	3,37 *			5,13		
		Bez dozeru												3,37 *	3,37 *	5,13	
	6,0 m	Dozer nahoru (zadní)								4,50 *	4,15				2,96 *	2,96 *	6,47
		Bez dozeru								4,50 *	3,86				2,96 *	2,96 *	6,47
	4,5 m	Dozer nahoru (zadní)						5,73 *	5,73 *	5,07 *	4,07				2,83 *	2,83 *	7,25
		Bez dozeru						5,73 *	5,73 *	5,07 *	3,79				2,83 *	2,75	7,25
	3,0 m	Dozer nahoru (zadní)				11,03 *	11,03 *	7,07 *	5,99	5,62 *	3,91	3,91 *	2,77		2,86 *	2,68	7,67
		Bez dozeru				11,03 *	10,41	7,07 *	5,57	5,62 *	3,62	3,91 *	2,56		2,86 *	2,46	7,67
	1,5 m	Dozer nahoru (zadní)						8,35 *	5,59	5,46	3,73	3,90	2,70		3,03 *	2,57	7,77
		Bez dozeru						8,35 *	5,18	5,47	3,45	3,91	2,49		3,03 *	2,36	7,77
	0,0 m	Dozer nahoru (zadní)				6,61 *	6,61 *	8,30	5,37	5,32	3,60	3,85	2,66		3,38 *	2,62	7,57
		Bez dozeru				6,61 *	6,61 *	8,32	4,95	5,33	3,32	3,86	2,44		3,38 *	2,41	7,57
	-1,5 m	Dozer nahoru (zadní)	6,66 *	6,66 *	11,05 *	10,02	8,23	5,31	5,27	3,56					4,05 *	2,89	7,05
		Bez dozeru	6,66 *	6,66 *	11,05 *	9,26	8,25	4,89	5,28	3,27					4,05 *	2,65	7,05
	-3,0 m	Dozer nahoru (zadní)	11,39 *	11,39 *	10,59 *	10,20	7,58 *	5,38	5,26 *	3,63					5,04 *	3,55	6,11
		Bez dozeru	11,39 *	11,39 *	10,59 *	9,44	7,58 *	4,96	5,26 *	3,35					5,04 *	3,27	6,11
-4,5 m	Dozer nahoru (zadní)													4,46 *	4,46 *	4,45	
	Bez dozeru													4,46 *	4,46 *	4,45	

➔ Standardní šířka pásu (LC): 2800 mm • Bez lžice

Jednotka: 1000 kg	A B	Příslušenství rámu podvozku	1,5 m		3,0 m		4,5 m		6,0 m		Max. dosah				
			☺	☹	☺	☹	☺	☹	☺	☹	☺	☹	A		
Jednodílný výložník 5,2 m Rameno 2,2 m Deska pásu 600 mm Protizávaží 3,2 t	7,5 m	Bez dozeru					5,09 *	5,09 *			4,99 *	4,99 *	4,53		
		Bez dozeru							4,32 *	3,78	4,31 *	3,78	6,00		
	4,5 m	Bez dozeru					6,19 *	5,88	5,38 *	3,74	4,11 *	3,00	6,84		
		Bez dozeru					7,48 *	5,48	5,63	3,59	4,15	2,66	7,28		
	1,5 m	Bez dozeru					8,51	5,12	5,45	3,43	4,00	2,54	7,39		
		Bez dozeru					8,30	4,94	5,33	3,32	4,12	2,61	7,18		
	-1,5 m	Bez dozeru				11,68 *	9,35	8,28	4,92	5,31	3,30	4,63	2,91	6,62	
		Bez dozeru				9,62 *	9,56	7,06 *	5,03			5,19 *	3,73	5,62	
	-3,0 m	Bez dozeru													

➔ Standardní šířka pásu (LC): 2800 mm • Bez lžice

Jednotka: 1000 kg	A B	Příslušenství rámu podvozku	1,5 m		3,0 m		4,5 m		6,0 m		7,5 m		Max. dosah				
			☺	☹	☺	☹	☺	☹	☺	☹	☺	☹	☺	☹	A		
Jednodílný výložník 5,2 m Rameno 3,1 m Deska pásu 600 mm Protizávaží 3,2 t	7,5 m	Bez dozeru												3,08 *	3,08 *	5,67	
		Bez dozeru							4,33 *	3,93					2,81 *	2,81 *	6,89
	6,0 m	Bez dozeru							4,65 *	3,83	3,23 *	2,63			2,75 *	2,54	7,63
		Bez dozeru													2,82 *	2,28	8,03
	3,0 m	Bez dozeru				9,51 *	9,51 *	6,47 *	5,66	5,25 *	3,65	4,00	2,56		2,82 *	2,18	8,12
		Bez dozeru				8,08 *	8,08 *	7,89 *	5,22	5,48	3,44	3,90	2,47		3,01 *	2,18	8,12
	1,5 m	Bez dozeru				8,01 *	8,01 *	8,30	4,92	5,30	3,28	3,81	2,39		3,39 *	3,21	7,94
		Bez dozeru													3,84	2,40	7,44
	-3,0 m	Bez dozeru	6,70 *	6,70 *	11,11 *	9,07	8,16	4,81	5,22	3,21					4,63	2,88	6,56
		Bez dozeru	10,44 *	10,44 *	11,50 *	9,21	8,00 *	4,84	5,24	3,23					4,82 *	4,23	5,10
-4,5 m	Bez dozeru																



☺ : Výkon přes přední stranu.
☹ : Výkon přes boční stranu nebo 360°.

- Zvedací kapacity jsou v souladu s ISO 10567:2007(E).
- Bod zatížení je na konci ramena.
- * = Jmenovitá zatížení jsou založena na hydraulické kapacitě.
- Zobrazená jmenovitá zatížení nepřekračují 75 % překlopných zatížení nebo 87 % hydraulické zvedací kapacity.
- Pro zvedací kapacity se lžicí jednoduše odečtete skutečnou hmotnost lžice od hodnot.
- Uvedené konfigurace nemusí nutně odrážet standardní vybavení stroje.

Zvedací kapacity

➔ Standardní šířka pásu (LC): 2800 mm • Bez lžice

Jednotka: 1000 kg	A		Příslušenství rámu podvozku		3,0 m		4,5 m		6,0 m		7,5 m		Max. dosah			
	B		☺	☹	☺	☹	☺	☹	☺	☹	☺	☹	☺	☹	A	
Dvoudílný výložník 5,36 m Rameno 2,6 m Deska pásu 600 mm Protizávaží 3,2 t	7,5 m	Dozer nahoru (zadní)											2,86 *	2,86 *	5,57	
		Bez dozeru												2,86 *	2,86 *	5,57
	6,0 m	Dozer nahoru (zadní)							4,34 *	4,18				2,44 *	2,44 *	6,82
		Bez dozeru							4,34 *	3,90				2,44 *	2,44 *	6,82
	4,5 m	Dozer nahoru (zadní)				5,09 *	5,09 *	4,65 *	4,08	2,90 *	2,81			2,27 *	2,27 *	7,57
		Bez dozeru				5,09 *	5,09 *	4,65 *	3,80	2,90 *	2,59			2,27 *	2,27 *	7,57
	3,0 m	Dozer nahoru (zadní)				6,67 *	5,96	5,35 *	3,90	4,00	2,76			2,23 *	2,23 *	7,96
		Bez dozeru				6,67 *	5,54	5,35 *	3,61	4,01	2,55			2,23 *	2,23 *	7,96
	1,5 m	Dozer nahoru (zadní)				8,32 *	5,53	5,47	3,70	3,91	2,68			2,28 *	2,28 *	8,06
		Bez dozeru				8,32 *	5,12	5,48	3,41	3,92	2,46			2,28 *	2,20	8,06
	0,0 m	Dozer nahoru (zadní)				8,29	5,30	5,32	3,56	3,84	2,62			2,45 *	2,45 *	7,87
		Bez dozeru				8,31	4,88	5,33	3,28	3,86	2,40			2,45 *	2,25	7,87
	-1,5 m	Dozer nahoru (zadní)	9,18 *	9,18 *	8,22	5,24	5,26	3,51						2,79 *	2,70	7,37
		Bez dozeru	9,18 *	9,18	8,24	4,83	5,28	3,23						2,79 *	2,48	7,37
-3,0 m	Dozer nahoru (zadní)			8,31	5,32	5,34	3,58						5,04	3,40	6,26	
	Bez dozeru			8,33	4,90	5,35	3,29						5,05	3,13	6,26	

➔ Úzká šířka pásu (NLC): 2490 mm • Bez lžice

Jednotka: 1000 kg	A		Příslušenství rámu podvozku		1,5 m		3,0 m		4,5 m		6,0 m		Max. dosah			
	B		☺	☹	☺	☹	☺	☹	☺	☹	☺	☹	☺	☹	A	
Jednodílný výložník 5,2 m Rameno 2,2 m Deska pásu 600 mm Protizávaží 3,2 t	7,5 m	Bez dozeru							5,09 *	5,09 *			4,99 *	4,99 *	4,53	
		Bez dozeru									4,32 *	3,76	4,31 *	3,76	6,00	
	4,5 m	Bez dozeru							6,19 *	5,84	5,38 *	3,72	4,11 *	2,98	6,84	
		Bez dozeru							7,48 *	5,44	5,59	3,56	4,12	2,64	7,28	
	1,5 m	Bez dozeru							8,45	5,08	5,41	3,40	3,97	2,52	7,39	
		Bez dozeru							8,24	4,90	5,29	3,30	4,09	2,59	7,18	
	-1,5 m	Bez dozeru				11,68 *	9,29	8,21	4,88	5,27	3,28			4,59	2,89	6,62
		Bez dozeru				9,62 *	9,49	7,06 *	4,99					5,19 *	3,70	5,62

➔ Úzká šířka pásu (NLC): 2490 mm • Bez lžice

Jednotka: 1000 kg	A		Příslušenství rámu podvozku		1,5 m		3,0 m		4,5 m		6,0 m		7,5 m		Max. dosah			
	B		☺	☹	☺	☹	☺	☹	☺	☹	☺	☹	☺	☹	☺	☹	A	
Jednodílný výložník 5,2 m Rameno 2,6 m Deska pásu 600 mm Protizávaží 3,2 t	7,5 m	Bez dozeru													3,37 *	3,37 *	5,13	
		Bez dozeru									4,50 *	3,84			2,96 *	2,96 *	6,47	
	4,5 m	Bez dozeru							5,73 *	5,73 *	5,07 *	3,76			2,83 *	2,74	7,25	
		Bez dozeru				11,03 *	10,34	7,07 *	5,54	5,62 *	3,60	3,91 *	2,54	2,86 *	2,44	7,67		
	1,5 m	Bez dozeru						8,35 *	5,14	5,43	3,42	3,88	2,47	3,03 *	2,34	7,77		
		Bez dozeru				6,61 *	6,61 *	8,26	4,92	5,29	3,29	3,83	2,42	3,38 *	2,39	7,57		
	-1,5 m	Bez dozeru	6,66 *	6,66 *	11,05 *	9,20	8,19	4,86	5,24	3,25				4,05 *	2,63	7,05		
		Bez dozeru	11,39 *	11,39 *	10,59 *	9,38	7,58 *	4,93	5,26 *	3,32				5,04 *	3,25	6,11		
	-4,5 m	Bez dozeru														4,46 *	4,46 *	4,45

➔ Úzká šířka pásu (NLC): 2490 mm • Bez lžice

Jednotka: 1000 kg	A		Příslušenství rámu podvozku		1,5 m		3,0 m		4,5 m		6,0 m		7,5 m		Max. dosah			
	B		☺	☹	☺	☹	☺	☹	☺	☹	☺	☹	☺	☹	☺	☹	A	
Jednodílný výložník 5,2 m Rameno 3,1 m Deska pásu 600 mm Protizávaží 3,2 t	7,5 m	Bez dozeru													3,08 *	3,08 *	5,67	
		Bez dozeru									4,33 *	3,91			2,81 *	2,81 *	6,89	
	4,5 m	Bez dozeru									4,65 *	3,81	3,23 *	2,61	2,75 *	2,53	7,63	
		Bez dozeru				9,51 *	9,51 *	6,47 *	5,63	5,25 *	3,62	3,97	2,54	2,82 *	2,26	8,03		
	1,5 m	Bez dozeru				8,08 *	8,08 *	7,89 *	5,18	5,44	3,42	3,87	2,45	3,01 *	2,16	8,12		
		Bez dozeru				8,01 *	8,01 *	8,24	4,89	5,26	3,26	3,78	2,37	3,39 *	2,19	7,94		
	-1,5 m	Bez dozeru	6,70 *	6,70 *	11,11 *	9,01	8,10	4,77	5,18	3,18				3,81	2,38	7,44		
		Bez dozeru	10,44 *	10,44 *	11,50 *	9,15	8,00 *	4,80	5,20	3,21				4,59	2,86	6,56		
	-4,5 m	Bez dozeru				8,36 *	8,36 *	5,83 *	4,99							4,82 *	4,20	

➔ Úzká šířka pásu (NLC): 2490 mm • Bez lžice

Jednotka: 1000 kg	A		Příslušenství rámu podvozku		1,5 m		3,0 m		4,5 m		6,0 m		7,5 m		Max. dosah		
	B		☺	☹	☺	☹	☺	☹	☺	☹	☺	☹	☺	☹	☺	☹	A
Dvoudílný výložník 5,36 m Rameno 2,6 m Deska pásu 500 mm Protizávaží 3,2 t	7,5 m	Bez dozeru													2,86 *	2,86 *	5,57
		Bez dozeru									4,34 *	3,83			2,44 *	2,44 *	6,82
	4,5 m	Bez dozeru							5,09 *	5,09 *	4,65 *	3,73	2,90 *	2,54	2,27 *	2,27 *	7,57
		Bez dozeru							6,67 *	5,45	5,35 *	3,55	3,93	2,50	2,23 *	2,23 *	7,96
	1,5 m	Bez dozeru							8,32 *	5,03	5,38	3,35	3,84	2,41	2,28 *	2,16	8,06
		Bez dozeru							8,15	4,79	5,23	3,21	3,78	2,36	2,45 *	2,21	7,87
	-1,5 m	Bez dozeru				9,18 *	9,01	8,08	4,73	5,17	3,16				2,79 *	2,43	7,37
		Bez dozeru						8,17	4,81	5,25	3,23				4,95	3,07	6,26

Standardní a volitelné vybavení

Motor

Vodou chlazený diesellový motor Perkins 1204F, vyhovující požadavkům Stage IV, SCR, EGR, DOC, s turbodmychadlem Wastegate a mezichladičem vzduch-vzduch	●
Funkce automatického volnoběhu	●
Automatické vypnutí	●
Bez filtru pevných částic	●

Hydraulický systém

Regenerace průtoku výložníkem a ramenem	●
Otočné ventily proti zpětným nárazům	●
Náhradní porty (ventily)	●
Funkce zvýšení výkonu jedním dotykem	●
Inteligentní řízení výkonu (SPC)	●
Potrubí bouracího kladiva	●
Tlumení válce a těsnění proti nečistotám	●
Řízení přídavného hydraulického průtoku a tlaku z panelu displeje	●

Kabina a interiér

Přetlaková, zvukově izolovaná kabina s montáží CabSus	●
Vyhřívané, nastavitelné vzduchové odpružené sedadlo s nastavitelnou opěrkou hlavy a loketní opěrkou	●
Klimatizace s regulací klimatu	●
Výsuvné přední okno s protisluneční roletou a odnímatelným spodním předním oknem	●
Posuvné levé okno	●
Horní a dolní stěrač čelního skla s časováním	●
Dešřová clona	●
Spínač odmrazování zadního okna	●
Nastavitelné zápěstní ovládací páky PPC pro rameno, výložník, lžici a otáčení	●
Joysticky a pedály umožňují proporcionální ovládání pomocných vedení pro příslušenství	●
Pojezdové pedály a ruční páky	●
Přepínač posun/kyvadlo	●
Panel se 7" (18 cm) barevným TFT LCD monitorem	●
Systém pro správu příslušenství	●
Otočný regulátor otáček motoru (ot./min)	●
Automatická rychlost pojezdu	●
4 provozní režimy a 4 pracovní režimy	●
Elektrický klakson	●
Zapalovač cigaret	●
Stropní světlo	●
Držák nápojů	●
Několik úložných prostorů (např. držák na dokumenty pod sedadlem)	●
Úložný prostor (nástroje atd.)	●
Ohřívací a chladicí box	●
Plochá, prostorná a snadno čistitelná podlaha	●
Hlavní klíč	●
Ochrana proti krádeži	●
Náhradní napájecí zásuvka 12 V	●
Sériový komunikační port pro rozhraní přenosného počítače	●
Přepínač ZAP/VYP dálkového rádia	●
Reproduktory a přípojky pro rádio	●
Rádio MP3/USB nebo rádio MP3/USB s přehrávačem CD	○

Bezpečnost

Ochranná konstrukce při převrácení (ROPS)	●
Pojistné ventily válce výložníku a ramena	●
Zařízení pro výstrahu při přetížení	●
Velká ochranná zábradlí na horní nástavbě a schodech	●
Otočný maják	●
Zadní kamera	●
Děrované kovové protiskluzové desky	●
Páka hydraulického bezpečnostního zámku	●
Bezpečnostní sklo	●
Kladivo pro nouzový únik	●
Pravé a levé zpětné zrcátko	●
Uzamykatelné víčko palivové nádrže a kryty	●
Přepínač odpojení baterie	●
Systém prevence restartování motoru	●
Parkovací brzda	●
Pracovní světla (2 na předním rámu, 4 přední na kabině, 2 zadní na kabině, 2 na výložníku a 1 na zadní straně)	●
Nouzový spínač zastavení motoru a ovládací spínač hydraulického čerpadla	●
Kabina FOGS – horní a přední ochranné kryty kabiny (ISO 10262)	○
Horní a spodní ochranné kryty předního okna	○
Boční kamera	○
Ochranná zábradlí ISO ww2867:2011	○

Ostatní

Výložník: 5600 mm – rameno: 2600 mm – protizávaží: 3200 kg	●
Systém „Doosan Connect“ Telematic	●
Automatické vypnutí čerpadla s palivovým filtrem	●
Dvoupřvkový čistič vzduchu	●
Palivový předřazený filtr se snímačem odlučovače vody	●
Prachové síto pro chladicí/chladič oleje	●
Autodiagnostická funkce	●
Alternátor (24 V, 85 A) - baterie (2 × 12 V, 100 Ah)	●
Hydrostatický dvounychlostní systém pojezdu s automatickým řízením	●

Dálkově mazání otočných bodů otočného prstence a pracovní skupiny	●
Ochranné kryty pracovních světel	●
Ramena: 2200 a 3100 mm (pro jednodílný výložník)	○
Rameno: 2300 mm (pro dvoudílný výložník)	○
Výložník: dvoudílný výložník 5360 mm	○
Lžice Doosan: celá řada lžic GP, HD a Kámen	○
Bourací kladiva Doosan a rychlospojky Doosan	○
Hydraulické potrubí pro drtič, rychlospojku, drapákovou, naklápěcí a otočnou lžici	○
Přídavný filtr pro potrubí bouracího kladiva	○
Plovoucí výložník	○
Čerpadlo s dvojitým průtokem	○
Ohřívač chladicí kapaliny motoru	○
Rovný pojezdový pedál (nelze kombinovat s dvoudílným výložníkem)	○
Bio olej	○
Automatický mazač systém	○
Alarm pro pojezd a otáčení	○

Podvozek

Úzký pevný podvozek (pouze u desk pásu o šířce 500 nebo 600 mm, není k dispozici u dozeru)	○
Vysoký pásový podvozek (bude k dispozici u verze LC5 později v roce 2016)	○
Hydraulický seřizovač pásů	●
Normální ochranné kryty pásů	●
Mazané a utěsněné články pásů	●
Deska pásu 600 mm s trojitými žebry	●
Deska pásu 500, 700, 800, 900 mm s trojitými žebry	○
Dozerová radlice pro desky pásu od 500 do 900 mm (pouze u standardního podvozku)	○

Standard: ●
Volitelné: ○



Ohřívač chladicí kapaliny motoru



Čerpadlo s dvojitým průtokem (pro příslušenství vyžadující vysokou hydraulickou kapacitu)



Rovný pojezdový pedál



Dvoudílný výložník



Lžice Doosan



Bourací kladiva a rychlospojky Doosan

Některá z těchto volitelných příslušenství mohou být na některých trzích standardní. Některá z těchto volitelných příslušenství nemusí být pro určité trhy k dispozici. Zeptejte se svého místního prodejce DOOSAN, který vám poskytne další informace o dostupnosti nebo o přizpůsobení vašeho stroje potřebám vašich aplikací.

ŘÍZENÍ EFEKTIVITY PRÁCE

ŘÍZENÍ PRACOVIŠTĚ

PROAKTIVNÍ SLUŽBY

PREVENTIVNÍ ÚDRŽBA

PROVOZNÍ TREND

Celkové provozní hodiny a provozní hodiny podle režimu

PALIVOVÁ ÚČINNOST*

Hladina paliva a spotřeba paliva

MÍSTO

Funkce GPS a geofencingu

PODÁVÁNÍ ZPRÁV

Provozní zpráva a využití

VAROVÁNÍ A VÝSTRAHA

Detekce varování stroje, odpojení antény a funkce geofencingu a timefencingu

SPRÁVA FILTRŮ A OLEJE

Preventivní údržba podle cyklu výměny položek

TELEMATICKÝ TERMINÁL

Terminálové zařízení je nainstalováno a připojeno ke stroji, aby získávalo údaje o stroji.

TELEKOMUNIKACE

Za účelem maximálního komunikačního pokrytí poskytuje společnost Doosan komunikaci s duálním režimem (mobilní, satelitní).

WEB DOOSANCONNECT

Uživatelé mohou sledovat stav stroje na webu DoosanCONNECT.

